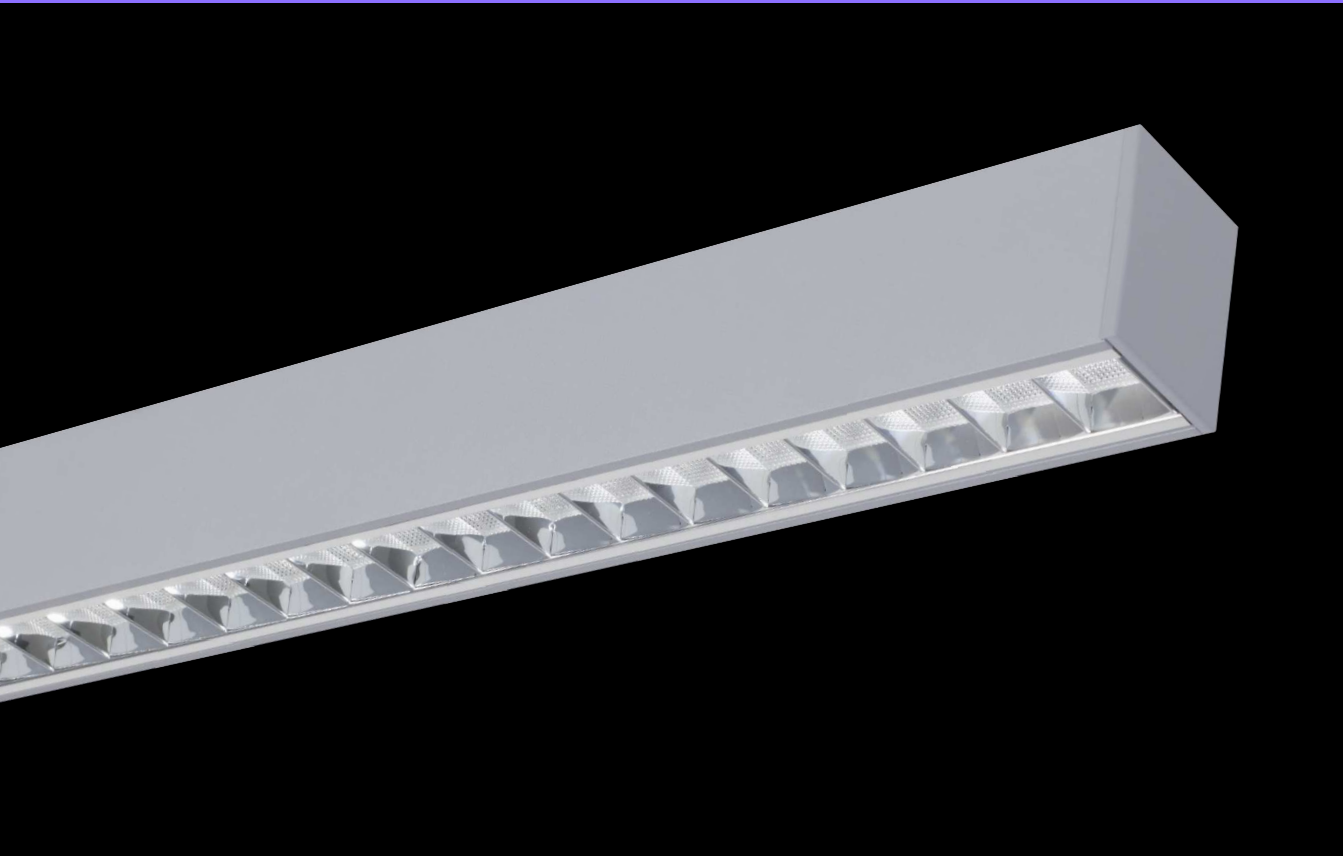


VIP II LED

NOVINKA



... interiérové, závěsné.

POUŽITÍ

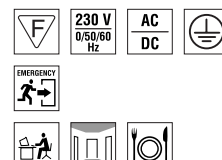
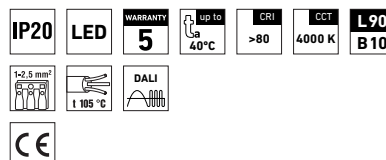
Moderní řada systémových svítidel z hliníkového profilu vysoké kvality. Díky řadě montážního příslušenství a různých možností konfigurace, lze svítidlo snadno nainstalovat a přizpůsobit požadavkům zákazníka.

Svítidlo je vhodné pro osvětlení kanceláří, chodeb, interiérů škol, knihoven, poslucháren, nemocnic a odbavovacích hal.

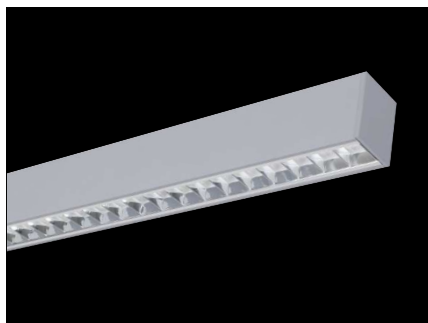
VÝHODY

- Krytí svítidla **IP20**
- Maximální teplota okolí až do **$t_a = 40\text{ °C}$**
- Životnost: 50 000 hodin / L90B10
- Difuzor: parabolická mřížka z leštěného hliníku (PAR), nebo opalizovaný polykarbonát (OP)
- Až o 45 % nižší spotřeba el. energie ve srovnání s trubicemi T5
- V provedení DALI možnost konstantního světelného toku po celou dobu životnosti (CLO)

- Standardní provedení CRI > 80: 4000 K
- Na vyžádání CRI > 80: 3000 K
- Možnost dodání ve stmívatelném či nouzovém provedení
- Možnost propojení svítidel do různých tvarů

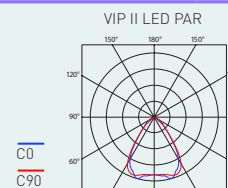
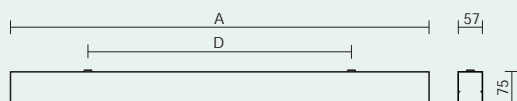


VIP II LED PAR



TECHNICKÝ POPIS

- Krytí svítidla: IP20
- Maximální teplota okolí: $t_a = 40\text{ °C}$,
Maximální teplota okolí: $t_a = 25\text{ °C}$ v provedení s externím záložním zdrojem M1h
- Maximální účinnost svítidla: 130 lm/W
- Uvedené hodnoty spotřeby a světelného toku jsou v toleranci $\pm 7,5\%$
- Standardní provedení CRI > 80: 4000 K
- Životnost: 50 000 hodin / L90B10
- Difuzor: parabolická mřížka z leštěného hliníkového plechu (PAR)
- Těleso: hliníkový profil stříbrné barvy (RAL 9006)
- Svorkovnice: bezšroubová pětipólová Wieland
- Kabelová vývodka: gumová (SBS)
- Elektro vybavení: LED moduly, nestmívatelný napaječ nebo napaječ DALI



Kód	Typ	Světelný tok LED modulů [lm]	Světelný tok svítidla [lm]	Spotřeba svítidla [W]	Účinnost svítidla [lm/W]	Hmotnost netto [kg]	A [mm]	D [mm]
Do teploty okolí $t_a = 40\text{ °C}$ - těleso hliníkový plech stříbrné barvy - parabolická mřížka z leštěného hliníkového plechu (PAR)								
86170	VIP II LED 1960/840 PAR	1960	1660	14	118	1,4	545	364
86171	VIP II LED 3920/840 PAR	3920	3320	27	122	2,5	1085	724
86172	VIP II LED 5880/840 PAR	5880	4980	40	124	3,4	1625	1084
86173	VIP II LED 7840/840 PAR	7840	6640	51	130	4,8	2170	1448

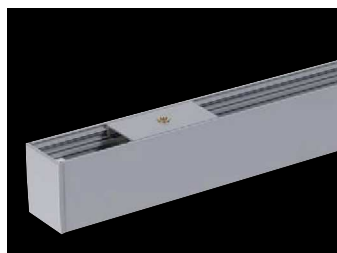
86171 VIP II LED 3920/840 PAR = přímá náhrada trubicového svítidla VIP 149 PAR ET5 - 1 x 49 W
 86172 VIP II LED 5880/840 PAR = přímá náhrada trubicového svítidla VIP 180 PAR ET5 - 1 x 80 W

ZAKÁZKOVÉ PROVEDENÍ

- na zakázku lze dodat svítidla vybavená externím záložním zdrojem pro trvalé i nouzové osvětlení, nebo proudovým napaječem DALI

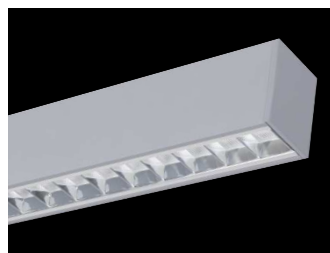
ZPŮSOB UPEVNĚNÍ SVÍTIDLA

- Pomocí vrtů a příslušenství přímo na strop nebo stěnu
- Zavěšením na strop pomocí lankových závěsů

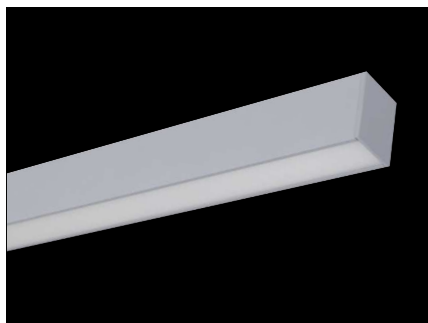


DETAIL SVÍTIDLA

VIP II LED PAR

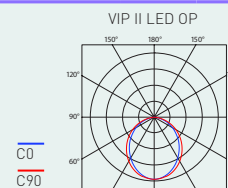
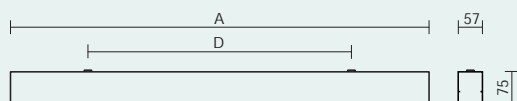


VIP II LED OP



TECHNICKÝ POPIS

- Krytí svítidla: IP20
- Maximální teplota okolí: $t_a = 40^\circ\text{C}$,
Maximální teplota okolí: $t_a = 25^\circ\text{C}$ v provedení s externím záložním zdrojem M1h
- Maximální účinnost svítidla: 103 lm/W
- Uvedené hodnoty spotřeby a světelného toku jsou v toleranci $\pm 7,5\%$
- Standardní provedení CRI > 80: 4000 K
- Životnost: 50 000 hodin / L90B10
- Difuzor: opalizovaný polykarbonát (OP)
- Těleso: hliníkový profil stříbrné barvy (RAL 9006)
- Svorkovnice: bezšroubová pětipólová Wieland
- Kabelová vývodka: gumová (SBS)
- Elektro vybavení: LED moduly, nestmívatelný napaječ nebo napaječ DALI



Kód	Typ	Světelný tok LED modulů [lm]	Světelný tok svítidla [lm]	Spotřeba svítidla [W]	Účinnost svítidla [lm/W]	Hmotnost netto [kg]	A [mm]	D [mm]
Do teploty okolí $t_a = 40^\circ\text{C}$ - těleso hliníkový plech stříbrné barvy - difuzor opalizovaný polykarbonát								
86160	VIP II LED 1780/840 OP	1780	1130	13	86	1,3	545	364
86161	VIP II LED 3560/840 OP	3560	2380	25	95	2,3	1085	724
86162	VIP II LED 5340/840 OP	5340	3680	36	102	3,2	1625	1084
86163	VIP II LED 7120/840 OP	7120	4950	48	103	4,5	2170	1448

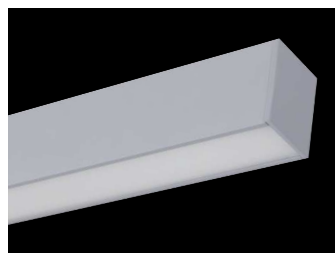
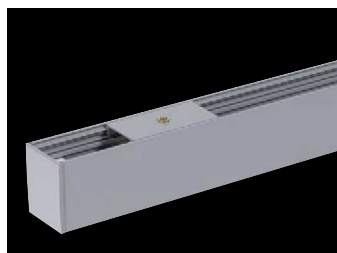
86161 VIP II LED 3560/840 OP = přímá náhrada trubicového svítidla VIP 149 OP ET5 - 1 x 49 W
 86162 VIP II LED 5340/840 OP = přímá náhrada trubicového svítidla VIP 180 OP ET5 - 1 x 80 W

ZAKÁZKOVÉ PROVEDENÍ

- na zakázku lze dodat svítidla vybavená externím záložním zdrojem pro trvalé i nouzové osvětlení, nebo proudovým napaječem DALI

ZPŮSOB UPEVNĚNÍ SVÍTIDLA

- Pomocí vrtů a příslušenství přímo na strop nebo stěnu
- Zavěšením na strop pomocí lankových závěsů

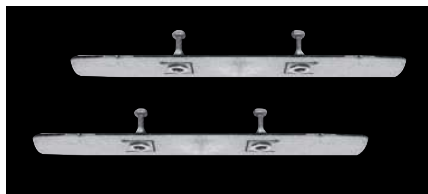


DETAIL SVÍTIDLA

VIP II LED OP

Spojky

Slouží ke spojování svítidel



Kód	Typ	Popis	Hmotnost [kg]
26907	VIP II - O	dvoudílná spojka pro přímé spojení	0,1



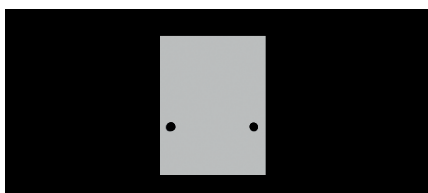
Kód	Typ	Popis	Hmotnost [kg]
26910	VIP II - L1	spojka ve tvaru L	0,5



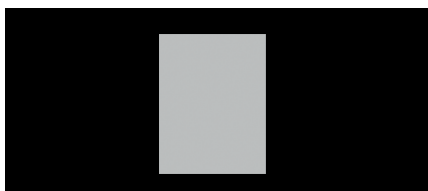
Kód	Typ	Popis	Hmotnost [kg]
26918	VIP II - L1	spojka ve tvaru T	0,75

Koncovky a závěsy

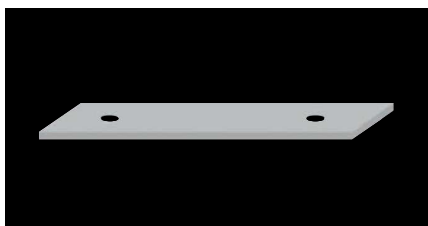
Slouží k zavěšení a uzavření svítidel



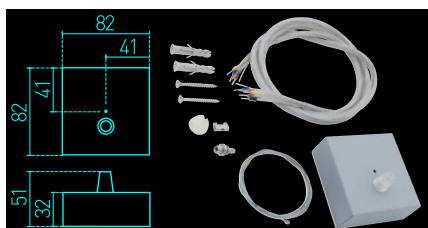
Kód	Typ	Popis	Hmotnost [kg]
26919	VIP II - K-AL	hliníková koncovka pro svítidla VIP II	0,1



Kód	Typ	Popis	Hmotnost [kg]
26920	VIP II - K-PC	plastová koncovka pro svítidla VIP II	0,016



Kód	Typ	Popis	Hmotnost [kg]
26927	VIP II - kryt 545	vrchní kryt pro svítidla VIP II LED 1780/840 - 545 mm	0,15
26928	VIP II - kryt 1085	vrchní kryt pro svítidla VIP II LED 3560/840 - 1085 mm	0,26
26929	VIP II - kryt 1625	vrchní kryt pro svítidla VIP II LED 5340/840 - 1625 mm	0,35
26930	VIP II - kryt 2170	vrchní kryt pro svítidla VIP II LED 7120/840 - 2170 mm	0,48



Kód	Typ	Popis	Hmotnost [kg]
26901	VIP - Z1	lankový závěs - max. délka 150 cm	0,1
26902	VIP - Z1 el.	lankový závěs - max. délka 150 cm + přívodní kabel a baldachýn	0,4



Kód	Typ	Popis	Hmotnost [kg]
26931	VIP II - S1	závěs pro montáž na strop (sada 2 ks)	0,1