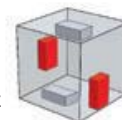
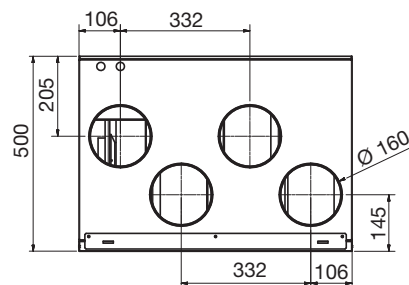
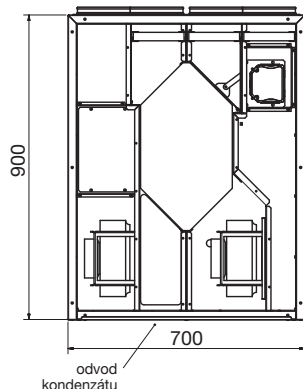




B



■ montáž

Technické parametry

■ Skříň

je z bíle lakovaného, pozinkovaného ocelového plechu. Konstrukce je tvořena sendvičovými panely o tloušťce 25 mm, s nízkými tepelnými ztrátami. Hrdla (Ø 160 mm) jsou umístěna na horní části skříňe. Plně automatický obtok výměníku (by-pass) je standardně součástí jednotky. Jednotka je vybavena řídicím systémem, který indikuje znečištění filtrů, ovládá by-pass a umožňuje spuštění funkce zvýšeného provětrávání (BOOST) nebo pohotovostního režimu.

■ Ventilátory

Na sání odpadního vzduchu a sání čerstvého vzduchu je větrací jednotka vybavena radiálními ventilátory s dozadu zahnutými lopatkami a s EC elektromotory s velice nízkou spotřebou.

■ Motory

Jednofázové EC motory 230 V/50 Hz.

■ Rekuperace

Hliníkový protiproudý deskový výměník s účinností až 92 % je přístupný po demontáži čelní stěny jednotky. Pro letní provoz je jednotka vybavena obtokem výměníku.

■ Filtr

Na sání odpadního vzduchu a na sání čerstvého vzduchu jsou deskové filtry třídy M5 (volitelně F7). Přístup k nim je po vytažení servisního víka filtrů na čelní straně jednotky. K vyjmutí nejsou třeba žádné nástroje.

■ Náhradní filtry:

- AFR-IDEO 300/450-F7 náhr. filtr F7
- AFR-IDEO 300/450-M5 náhr. filtr M5

■ Elektrické připojení

Z jednotky je vyveden sedmžilový 1,2 m dlouhý kabel určený pro přímé napojení ovladače a napájení. Otevření jednotky je snímáno magnetickou pojistkou, po otevření se přeruší chod ventilátorů.

■ Regulace teploty

V letním období může být vzduch v jednotce veden obtokem mimo výměník, čímž je možné v noci částečně objekt vychlazovat.

■ Regulace

V tabulce a grafu jsou znázorněny možnosti nastavení otáček. Ty lze po montáži přizpůsobit dle potřeby. Vzdálený ovladač je vybaven čtyřmi potenciometry, kterými lze nastavit hodnotu průtoku standardního, zvýšeného nebo vychlazovacího režimu v letním období. Poslední potenciometr slouží pro nastavení režimu větrání – rovnotlaký, přetlakový nebo podtlakový režim. Jednotka má analogový vstup 0–10 V a je možné ji řídit od externího analogového čidla CO₂ vlhkosti nebo teploty.

■ Montáž

je standardně ve svislé poloze. Pro montáž na stěnu je nutno dodržet výšku minimálně 300 mm nad podlahou. Je potřeba zachovat dostatečně volný prostor před jednotkou, aby bylo možné vyjmout filtry nebo otevřít víko a čistit výměník. Součástí dodávky je ocelový pozdní rám pro uchycení na stěnu. Připojení odvodu kondenzátu se provede přes sifonový pachový uzávěr na odpadní vedení nebo dešťový svod.

■ Hluk

Jednotka je díky speciální konstrukci a použití plochých ventilátorů s EC motory mimořádně tichá.

■ Příslušenství

- ED Flex System® kruhové rozvody
- CONTROL-CO2 prostorové čidlo CO₂
- CONTROL-HR čidlo relativní vlhkosti
- MBE-AFP aktivní protimrazová ochrana
- TSP-A grafický displej s časovým programem

■ Varianty

- IDEO 450 Ecowatt PH rekuperační jednotka s integrovaným předehřevem o výkonu 1500 W

■ Pokyny

Díky vysoké účinnosti výměníku není většinou nutný dohřev. V oblastech, kde jsou teploty často pod -5 °C, se doporučuje na sání čerstvého vzduchu instalovat teplovodní výměník nebo elektrický předehřev vzduchu o odpovídajícím výkonu (např. MBE-AFP 160/1.4). Po základním nastavení montážní firmou nevyžaduje jednotka žádné další nastavování. Nároky na uživatele jsou minimální. Výměna filtrů se doporučuje minimálně jednou ročně. Dále je možné instalovat vzduchový/kapalinový zemní registr ED Geoflex®/ED KZ-R.

■ Informace

Jednotka je vybavena protiproudým výměníkem s vysokou účinností zpětného získávání tepla až 92 %. **Jednotka je určena pro trvalý provoz.**



Bypass



EC motor



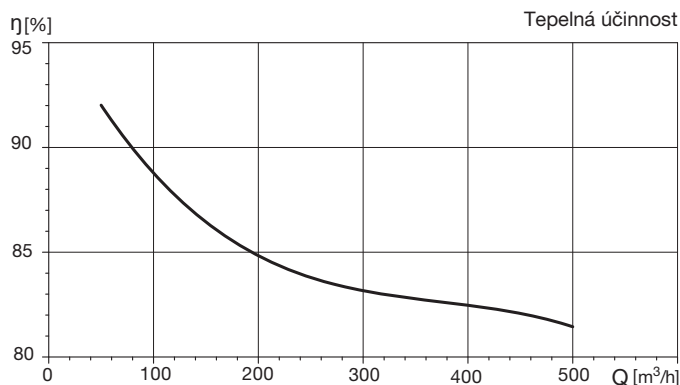
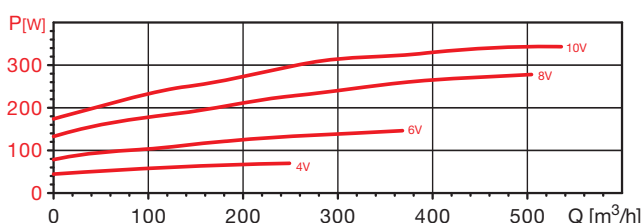
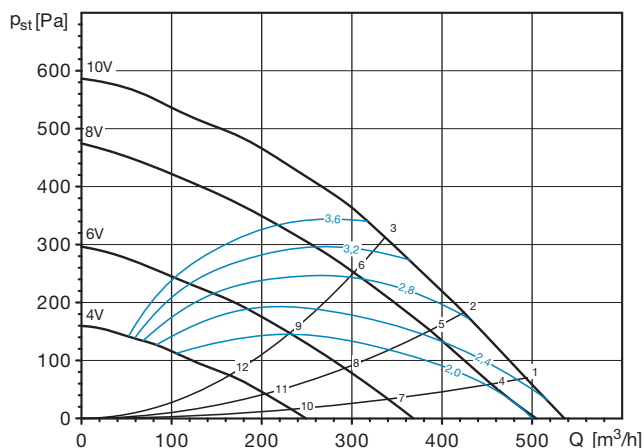
Plug & play

max. účinnost
rekuperaceenergy efficient
ventilation systemkonzultace
a návrh jednotky
tel. 724 071 506

Typ	průtok [m ³ /h]	napětí [V]	výkon [W]	proud [A]	akustický tlak* [dB(A)]			hmotnost [kg]
					do okolí	sání	výtlač	
IDEO 450 Ecowatt	540	230	345	2,08	38	42	46	103
IDEO 450 Ecowatt PH	540	230	1845	8,02	38	42	46	104

* hodnota akustického tlaku do okolí, potrubí připojeno, vzdálenost 3 m

Charakteristiky



Výkonové charakteristiky

- Q: průtok v m³/h
- p_{st}: statický tlak v Pa
- P: příkon ve W
- SFP: měrný výkon ventilátoru ve W/m³/s (modrá křivka)
- charakteristiky měřeny v souladu se standardy ISO 5801 a AMCA 210-99

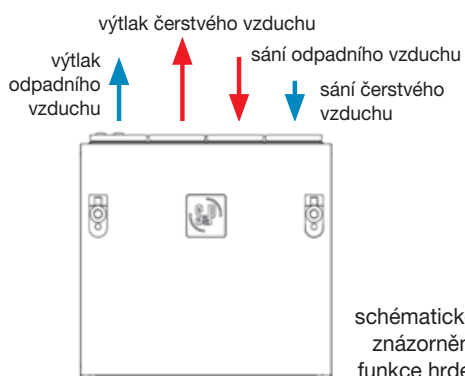
Hlukové parametry

- měřeno na sání, výtlaku a do okolí v jednotlivých pracovních bodech na charakteristikách
- měřeno v souladu s ISO 13347-3 2004

prac. bod	63	125	250	500	1000	2000	4000	8000	L _{WA} tot	L _{pA}	
1	do okolí	42	49	54	52	53	49	37	31	59	38
	sání	40	44	54	57	57	55	46	35	62	42
	výtlač	37	45	55	63	61	60	48	34	67	46
2	do okolí	42	48	53	46	43	40	34	29	55	35
	sání	44	47	55	59	58	56	46	35	64	43
	výtlač	37	45	55	62	60	59	47	34	66	45
3	do okolí	41	48	54	46	43	39	34	29	56	35
	sání	45	49	56	59	58	56	46	36	64	43
	výtlač	36	44	55	62	59	59	47	35	66	45
4	do okolí	40	48	54	49	51	47	35	29	58	37
	sání	37	42	52	55	55	53	44	32	60	40
	výtlač	35	43	55	61	59	58	46	32	65	44
5	do okolí	41	47	51	44	41	39	33	27	54	33
	sání	42	45	54	56	56	54	44	32	61	41
	výtlač	34	43	55	60	58	57	45	32	64	43
6	do okolí	39	47	52	43	40	37	32	26	54	34
	sání	41	45	54	55	55	53	44	32	61	40
	výtlač	34	42	55	59	57	56	45	32	63	43

prac. bod	63	125	250	500	1000	2000	4000	8000	L _{WA} tot	L _{pA}	
7	do okolí	35	45	49	43	45	41	31	24	53	32
	sání	30	38	47	48	49	47	39	26	54	34
	výtlač	31	39	47	55	52	51	40	26	58	38
8	do okolí	34	44	48	37	35	32	29	24	50	30
	sání	35	41	48	48	50	48	38	26	55	34
	výtlač	28	38	46	53	51	50	40	26	57	36
9	do okolí	31	44	47	35	34	31	28	23	49	29
	sání	35	41	47	48	49	47	38	27	54	34
	výtlač	28	38	46	52	51	50	40	27	56	36
10	do okolí	28	40	41	34	37	34	26	23	45	25
	sání	25	34	40	41	42	41	32	23	47	27
	výtlač	27	34	41	45	43	43	34	23	50	29
11	do okolí	26	39	40	29	28	26	25	22	43	23
	sání	30	35	39	40	42	40	32	23	47	26
	výtlač	22	34	40	44	43	42	34	23	49	28
12	do okolí	27	39	38	29	28	26	25	22	42	22
	sání	27	36	39	40	41	40	32	23	47	26
	výtlač	23	34	39	43	42	42	34	23	48	28

Doplňující vyobrazení



ovladač jednotky (součástí dodávky)



TSP-A LCD ovladač jednotky (na objednávku)

Příslušenství



MBE-AFP aktivní protimrazová ochrana



CONTROL-CO2 čidlo CO₂



CONTROL-VOC čidlo kvality vzduchu



CONTROL-HR čidlo relativní vlhkosti