



# MASTER LEDtube InstantFit HF



## MASTER LEDtube HF 1200mm UO 16W840 T8

Řada Philips MASTER LEDtube InstantFit T8 integruje LED světelný zdroj do tvaru tradičních zářivek. Jedinečný design této řady vytváří dokonale jednotný vizuální vzhled, který nelze odlišit od tradičních zářivek. Philips MASTER LEDtube InstantFit T8 je ideálním řešením pro zákazníky, kteří mají vyšší nároky na světlo a chtějí maximalizovat hodnotu po dobu životnosti.;Značné úspory energie a delší životnost přinášejí zajímavou návratnost a nižší celkové náklady na vlastnictví.

### Varování a bezpečnost

- POZNÁMKY: Celkovou energetickou účinnost a vyzařování světla jakékoli instalace využívající tyto světelné zdroje určuje design instalace.

### Údaje o produktu

General information	
Patice	G13 ROT (Rotating) [ Medium Bi-Pin Fluorescent]
Splňuje požadavky evropské směrnice RoHS	Ano
Jmenovitá životnost (jmen.)	60000 h
Cyklus přepínání	50 000x
Referenční světelný tok	Sphere
Light technical	
Kód barvy	840 [ CCT 4000 K]
Vyzařovací úhel (jmen.)	160 °
Světelný tok (jmen.)	2500 lm
Barevné konstrukce	Chladná bílá (CW)
Náhradní teplota chromatičnosti (jmen.)	4000 K
Měrný výkon (jmen.) (nom.)	156 lm/W

Konzistence barev	<6
Index barevného podání (jmen.)	83
Světelný tok na konci jmenovité životnosti (jmen.)	70 %
Operating and electrical	
Vstupní frekvence	20000-75000 Hz
Power (Rated) (Nom)	16 W
Proud zdroje (max.)	750 mA
Proud zdroje (min.)	300 mA
Doba spuštění (jmen.)	0,5 s
Doba zahřátí na 60 % světla (jmen.)	0,5 s
Účinnost (jmen.)	0,9
Napětí (jmen.)	30-80 V

# MASTER LEDtube InstantFit HF

## Temperature

Okolní teplota (max.)	45 °C
Okolní teplota (min.)	-20 °C
Teplota skladování (max.)	65 °C
Teplota skladování (min.)	-40 °C
Maximální teplota (jmen.)	55 °C

## Controls and dimming

Regulovatelné	Ne
---------------	----

## Mechanical and housing

Materiál žárovky	Plast
Délka výrobku	1200 mm
Tvar žárovky	Trubice, dvě patice

## Approval and application

Třída energetické účinnosti	D
Výrobek šetřící energii	Yes

Značky schválení	RoHS compliance TUV CE marking KEMA Keur certificate
------------------	---

Spotřeba energie kWh/1000 h	16 kWh
-----------------------------	--------

Registrační číslo EPREL	387373
-------------------------	--------

## Product data

Úplný kód výrobku	871869668796300
-------------------	-----------------

Objednací název produktu	MASTER LEDtube HF 1200mm UO 16W840 T8
--------------------------	--

EAN/UPC – výrobek	8718696687963
-------------------	---------------

Objednací kód	68796300
---------------	----------

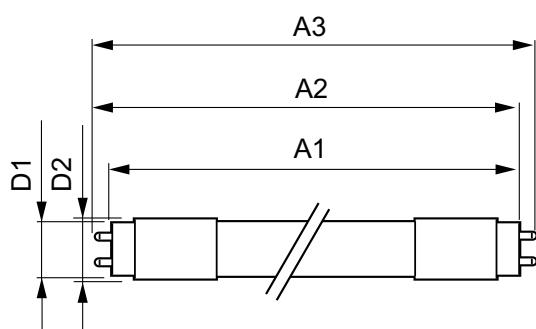
Číslování SAP – počet v balení	1
--------------------------------	---

Číslování SAP – balení v krabici	10
----------------------------------	----

Materiál SAP	929001300002
--------------	--------------

Celková hmotnost kopie (kus)	0,360 kg
------------------------------	----------

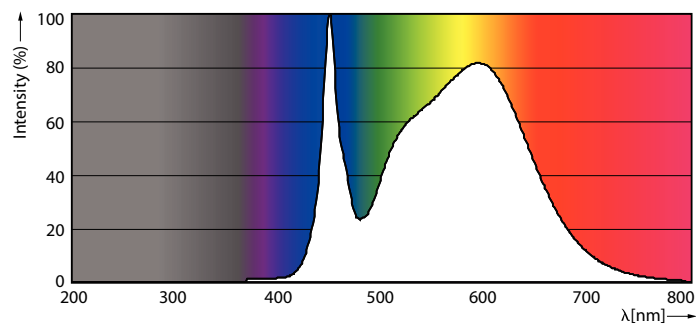
## Rozměrové výkresy



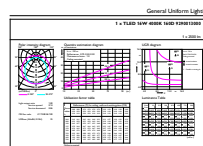
MASTER LEDtube HF 1200mm UO 16W840 T8

Product	D1	D2	A1	A2	A3
MASTER LEDtube HF 1200mm UO 16W840 T8	25,6 mm	28 mm	1198,1 mm	1205,2 mm	1212,3 mm

## Fotometrické údaje



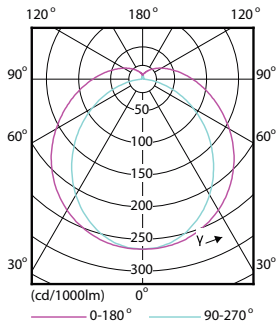
MAS LEDtube HF 1200mm UO 16W840 T8



MAS LEDtube HF 1200mm UO 16W840 T8

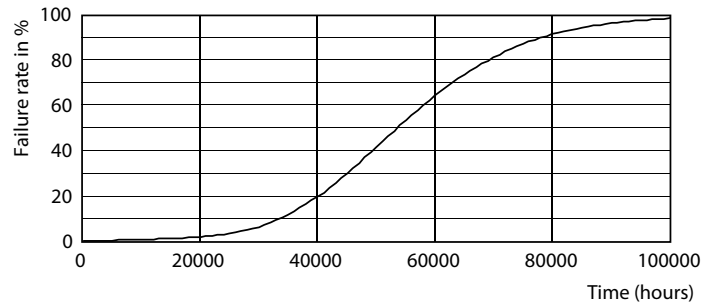
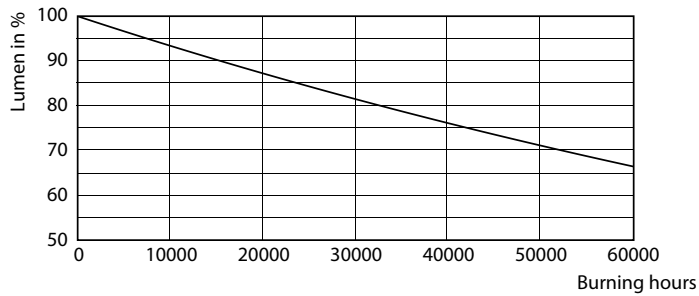
# MASTER LEDtube InstantFit HF

## Fotometrické údaje



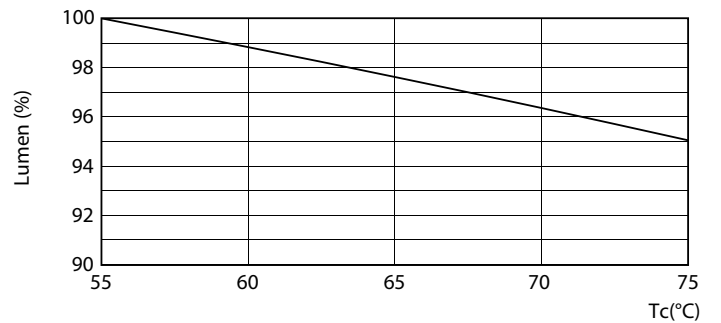
LEDtube HF 1200mm 1500mm UO T8

## Životnost



LEDtube HF 1500mm 26W G5 T5

LEDtube HF 1200mm 1500mm UO T8



LEDtube HF HO-UO 14-24W G13 830-865 T8

LEDtube HF 1200mm HO-UO 14-16W G13 830-865 T8

## MASTER LEDtube InstantFit HF

### Životnost



LEDtube HF HO-UO 14-24W G13 830-865 T8

