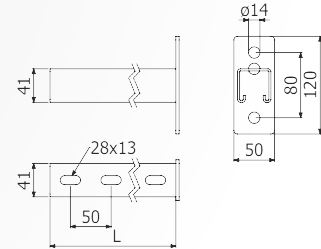


**NR-B** Nosník robustní 

**Výrobek:** nosník robustní

**Výhradní dovozce pro ČR a SR:** ARKYS, s. r. o., Tuřanka 115a, 627 00 Brno

**Použití:**

Jako nástěnné nosné prvky pro instalaci kabelové trasy na svislou konstrukci stavby.

**Technické parametry:**

Délka: 150, 200, 300, 400, 500, 600 mm

Šířka: 50 mm

Výška: 120 mm

Tloušťka plechu: 4 mm [NR-B 150 až 400]

6 mm [NR-B 500 a 600]

Materiál: ocelový nebo nerezový plech

Povrchová úprava: GZ - galvanicky pozinkováno [12–15 µm]

ZZ - žárově pozinkováno [40–60 µm]

A2 - nerez [AISI 304L]

A4 - nerez [AISI 316L]

označení	L [mm]	max. zatížení	max. průhyb	objednací kód			
				GZ	ZZ	A2	A4
NR-B 150	200	444 kg	2 mm	ARB-21520105	ARB-22520105	☎	☎
NR-B 200	250	342 kg	4 mm	ARB-21520106	ARB-22520106		
NR-B 300	350	292 kg	7 mm	ARB-21520108	ARB-22520108		
NR-B 400	450	250 kg	8 mm	ARB-21520109	ARB-22520109		
NR-B 500	550	231 kg	16 mm	ARB-21520110	ARB-22520110		
NR-B 600	650	213 kg	18 mm	ARB-21520111	ARB-22520111		

**Certifikace:**

Prohlášení o shodě ve smyslu § 10 a § 13, odst. 2 zákona

č. 22/1997 Sb., o technických požadavcích na výrobky...

Certifikát výrobku

**Funkční integrita při požáru/požární odolnost:**

klasifikováno dle ČSN 73 0895, DIN 4102-12 a STN 92 0205

Klasifikace funkční integrity je vázána na konkrétní typy montáže.

Trasám s odolností při požáru je věnována specializovaná publikace

„Požárně odolné trasy...“ [stahujte na našem webu].

Informace o požární odolnosti prvku rovněž poskytnou naši obchodně-techničtí manažeři.