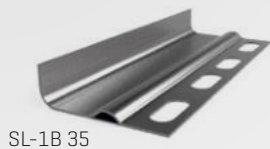


**SL-1B** Spojka tvarovacích prvků 


SL-1B 35



SL-1B 50



SL-1B 60



SL-1B 100

**Výrobek:** spojka SL-1B pro kabelový žlab LINEAR+  
**Výhradní dovozce pro ČR a SR:** ARKYS s.r.o., Tuřanka 115a, 627 00 Brno

**Použití:**

Pro spojení žlabů, pokud není možné použít integrovanou spojku na žlabu. Slouží rovněž pro spojení žlabu a tvarových prvků trasy.

**Technické parametry:**

Délka: 110, 115 mm  
 Výška: 20, 40, 80 mm  
 Tloušťka plechu: 1,0 mm  
 Povrchová úprava: SZ - sendzimirově zinkováno [17–23 µm]  
 ZZ - žárově pozinkováno [40–60 µm]  
 MZ - Magnelis zinek [25 µm]  
 A2 - nerez [AISI 304L]  
 A4 - nerez [AISI 316L]

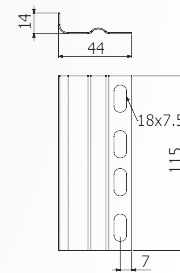
označení	H[mm]	objednací kód				
		SZ	ZZ	MZ	A2	A4
SL-1B 35	35	ARB-14211003	-	-	☎	☎
SL-1B 50	50	ARB-14211005	ARB-12211005	ARB-17211005		
SL-1B 60	60	ARB-14211006	ARB-12211006	ARB-17211006		
SL-1B 100	100	ARB-14211010	ARB-12211010	ARB-17211010		

**Certifikace:**

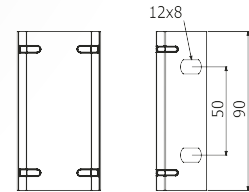
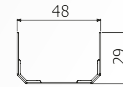
Prohlášení o shodě ve smyslu § 10 a § 13, odst. 2 zákona č. 22/1997 Sb., o technických požadavcích na výrobky...  
 Certifikát výrobku

**Funkční integrita při požáru/požární odolnost:**

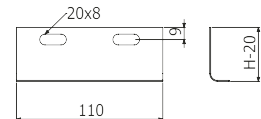
klasifikováno dle ČSN 73 0895, DIN 4102-12 a STN 92 0205  
 Klasifikace funkční integrity je vázána na konkrétní typy montáže.  
 Trasám s odolností při požáru je věnována specializovaná publikace „Požárně odolné trasy...“ [stahujte na našem webu].  
 Informace o požární odolnosti prvku rovněž poskytnou naši obchodně-techničtí manažeři.



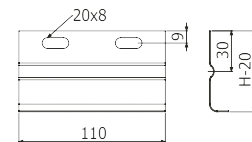
SL-1B 35



SL-1B 50



SL-1B 60



SL-1B 100