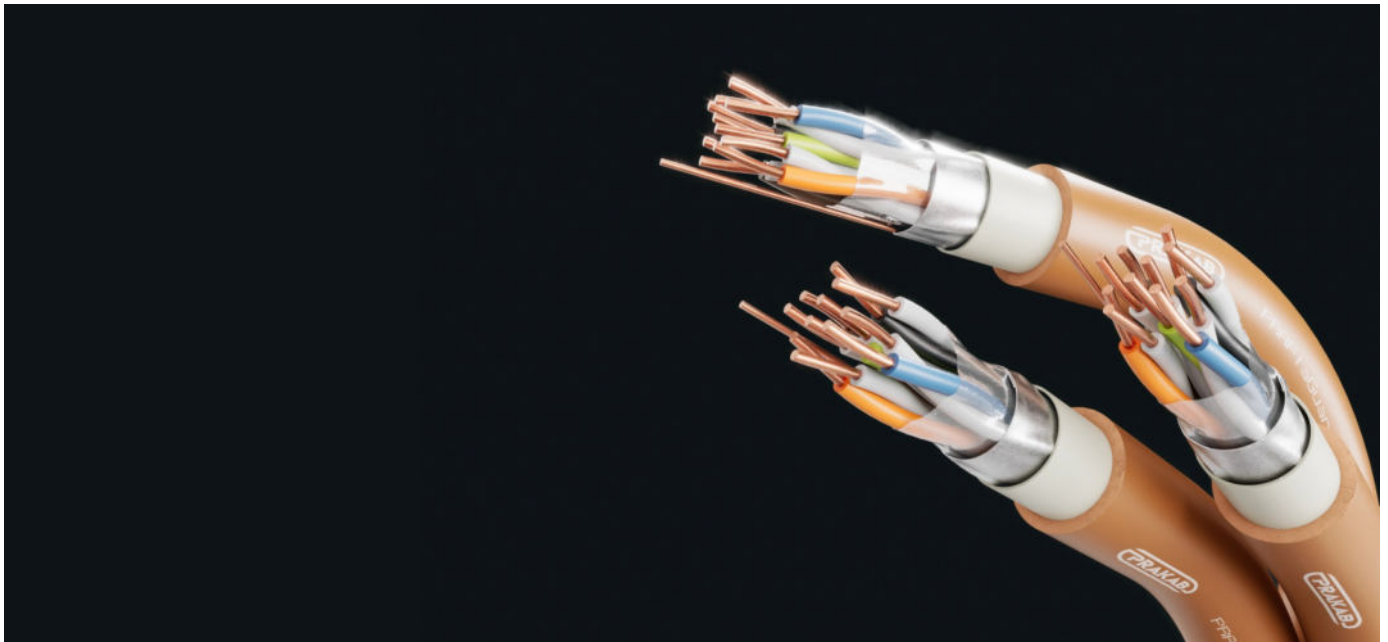




# PRAFlaGuard+ F

SSKFH-V180 P15-R – P90-R, PH120-R, P75090-R, PS15 – PS90 B2ca s1a d1 a1

FRNC nízkofrekvenční sdělovací kabely, se zachováním funkčnosti pro venkovní použití i do země, stíněné, UV



## KONSTRUKCE

1. Cu vodič (RE)
2. Izolace (silikonový kaučuk), žíly jsou stočené do párů
3. Obal (dielektrická, separační páska)
4. Stínění (laminovaná Al folie s příložitým CuSn drátem)
5. Obal (extrudovaný FRNC obal, UV odolný, voděodolný)

## POUŽITÍ

Kabely jsou určeny pro pevnou, univerzální instalaci – pro venkovní uložení na vzduchu nebo do země, ale také pro instalaci uvnitř budov v hotelích, nemocnicích, v metru, na letištích, do míst se zvýšenou koncentrací osob atd., k ochraně lidí a technického vybavení budov v případě požáru tam, kde je požadavek na zachování funkčnosti kabelové trasy při požáru. Kabel v případě požáru uvolňuje malé množství tepla a kouře. Kabely jsou odolné vůči UV záření a vodě AD1–AD7.

## TECHNICKÁ DATA



### Technická specifikace

TP PRAKAB 05/01



### Certifikace

EZÚ Česká republika



### Zkušební napětí

žíla/žíla 1,5 kV / 50 Hz  
žíla/stínění 1 kV / 50 Hz

### Provozní napětí

100 V



### Poloměr ohybu (min.)

10 x Ø kabelu do 20 mm  
12 x Ø kabelu od 20 mm do 40 mm  
15 x Ø kabelu nad 40 mm

### Požární vlastnosti

ČSN EN 60332-1-2: Samozhášivost  
ČSN EN 60754-2: Korozivita plynů  
ČSN EN 61034-2: Hustota dýmu  
ČSN EN 60332-3-22: Hoření ve svazku  
ČSN IEC 60331-21: Ocelivost obvodu  
ČSN 73 0895, STN 92 0205: Funkčnost kabelové trasy  
ČSN EN 13501-6: Třída reakce na oheň  
Klasifikace CPR: B2ca s1a d1 a1

### Značení žil

IEC 60189-2



### Teplotní rozsah

Teplota pokládky: min. -5°C  
Provozní teplota: -30°C až do 60°C



#### ELEKTRICKÉ PARAMETRY

Průměr vodiče	mm	0.8	1	1.12
Odpor smyčky max.	Ω/km	75	50	36.2
Provozní kapacita, max.	nF/km	120	120	120
Kapacitní nerovnováha, max. k	pF/500m	400	400	400
Izolační odpor, min. při 20 °C	MΩ/km	-	-	-

#### PARAMETRY

Počet párů x jmenovitý průměr	Informativní průměr kabelu (mm)	Informativní hmotnost (kg/km)
1 x 2 x 0.8	7.9	76
2 x 2 x 0.8	10.6	118
3 x 2 x 0.8	11.1	139
4 x 2 x 0.8	12.1	169
10 x 2 x 0.8	16.5	313
12 x 2 x 0.8	17.5	362
15 x 2 x 0.8	19	427
16 x 2 x 0.8	19.5	448
20 x 2 x 0.8	21.4	541
24 x 2 x 0.8	23	624
30 x 2 x 0.8	25.8	781
1 x 2 x 1	8.7	93
2 x 2 x 1	11.9	148
3 x 2 x 1	12.5	178
4 x 2 x 1	13.7	218
5 x 2 x 1	14.9	254
10 x 2 x 1	19	421
12 x 2 x 1	20	487
15 x 2 x 1	21.9	580
16 x 2 x 1	22.6	621
20 x 2 x 1	24.8	742
24 x 2 x 1	27.3	902
30 x 2 x 1	29.9	1082
1 x 2 x 1.12	9.3	106
2 x 2 x 1.12	13	172
3 x 2 x 1.12	13.7	208
4 x 2 x 1.12	15	257



#### PARAMETRY

Počet párů x jmenovitý průměr	Informativní průměr kabelu (mm)	Informativní hmotnost (kg/km)
5 x 2 x 1.12	16.3	301
10 x 2 x 1.12	21.1	508
12 x 2 x 1.12	22	579
15 x 2 x 1.12	24.3	704
16 x 2 x 1.12	24.9	742
20 x 2 x 1.12	27.5	904
24 x 2 x 1.12	29.7	980
30 x 2 x 1.12	33.3	1317

Technické změny vyhrazeny. Číselné údaje jsou bez záruky

28.11.2024, 18:31

#### DALŠÍ OBRÁZKY

