

DATOVÝ LIST PRODUKTU SURFACE MOUNT FRAME

SURFACE MOUNT FRAME | Rám pro povrchovou montáž pro produktové řady MCU SELECT a MCU TOUCH



Oblasti použití

- Místnosti se stěnami, kde není možná instalace krabic pod omítku

Výhody výrobku

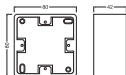
- Snadná montáž na stěny
- Možnost zadního nebo bočního vstupu kabelu

Vlastnosti výrobku

- Rám pro montáž na stěnu pro montáž produktů CU SELECT a CU TOUCH

TECHNICKÉ ÚDAJE

ROZMĚRY A HMOTNOST



Délka	80 mm
Šířka	80 mm
Šířka (včetně kulatých svítidel)	80 mm
Výška	42 mm
Výška (vč. válč. svítidel)	42 mm
Váha výrobku	135,00 g

BARVY A MATERIÁLY

Barva produktu	bílá
----------------	------

DOPLŇUJÍCÍ PRODUKTOVÁ DATA

Produktová poznámka	K dispozici od září 2024
---------------------	--------------------------





SCHOPNOSTI

Druh instalace	Montáž na povrch
----------------	------------------

CERTIFIKACE A NORMY

Povolení – schválení	CE / UKCA / EAC
----------------------	-----------------

KE STAŽENÍ

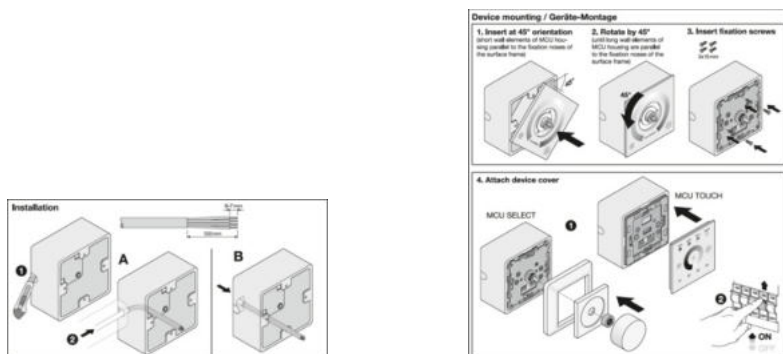
	Dokumenty a certifikáty	Název dokumentu
	User Instruction / Safety Instructions	SURFACE MOUNT FRAME
	Legal information	Legal Insert DALI COMPONENTS
	Declarations of conformity	MCU DALI
	Declarations Of Conformity UKCA	MCU DALI

LOGISTICKÉ ÚDAJE

Kód produktu	Jednotka balení (kusy/jednotku)	Rozměry (délka x šířka x výška)	Hrubá hmotnost	Objem
4058075843561	Folding box 1	45 mm x 86 mm x 86 mm	152.00 g	0.33 dm ³
4058075843578	Shipping box 36	290 mm x 186 mm x 280 mm	5809.00 g	15.10 dm ³

Zmíněný produktový kód udává nejmenší jednotku množství, kterou lze objednat. Jednotka balení může obsahovat jeden nebo více samostatných produktů. Při objednávání zadávejte jednotky balení nebo násobky jednotek balení.

DALŠÍ KATALOGOVÉ INFORMACE



Reference / Odkazy

– Aktuální informace naleznete na www.ledvance.com/light-management-systems

VYLOUČENÍ ODPOVĚDNOSTI

Změny bez předchozího upozornění vyhrazeny. Chyby a opomenutí vyhrazeny. Vždy se ujistěte, že používáte nejnovější vydání.