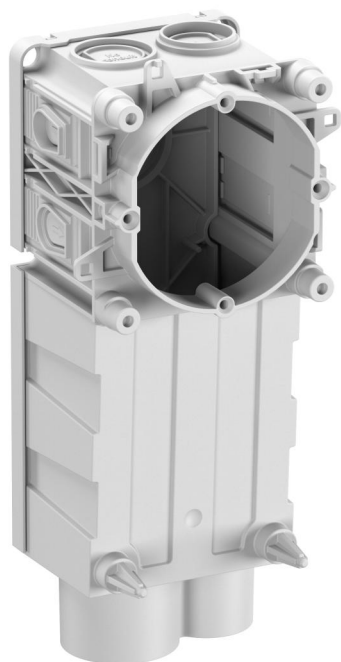


Spojovací přístrojová krabice

## P 71 DATA-O



### P 71 DATA-O

#### Spojovací přístrojová krabice

Číslo výrobku: 98496701

Rozměry: 71 x 181 x 68 mm

Spojovací přístrojová krabice, speciálně pro horizontální dílenskou výrobu, 1-dílná, průměr 60 mm Ø, 4 šroubové výstupky s roztečí šroubů 60 mm, kombinovatelná, vhodná i pro protilehlé bednění, kombinovatelná v normované vzdálenosti 71 mm, se stupněm krytí IP30, Domezovací izolační napětí: 400V AC, Certifikováno VDE (DIN EN 60670-1/-22 (VDE 0606-1/-22)), bez obsahu halogenů



## Technická data

### elektrické vlastnosti

|                                |                     |
|--------------------------------|---------------------|
| domezovací provozní napětí:    | 230 V               |
| domezovací izolační napětí AC: | 400 V               |
| třída ochrany:                 | II                  |
| druh krytí:                    | IP30                |
| Vhodné pro:                    | Betonová konstrukce |

### barva

|                   |      |
|-------------------|------|
| barva spodní díl: | šedá |
| barva horní díl:  | šedá |

### rozměry

|                |          |
|----------------|----------|
| šířka:         | 71 mm    |
| délka:         | 181 mm   |
| výška:         | 68 mm    |
| vnitřní délka: | 149.5 mm |
| vnitřní šířka: | 55 mm    |
| vnitřní výška: | 64 mm    |

### materiálové vlastnosti

|  |        |
|--|--------|
| průmyslová kvalita:                          | ne     |
| bez obsahu halogenů:                         | ano    |
| Pevnost žhavicího drátu podle EN 60695-2-11: | 650 °C |

### mechanické vlastnosti

|                |                         |
|----------------|-------------------------|
| druh upevnění: | Upevnění pomocí magnetu |
| druh upevnění: | Betonová konstrukce     |

### okolní podmínky

|                      |        |
|----------------------|--------|
| okolní teplota min.: | -25 °C |
|----------------------|--------|

### okolní podmínky

|                      |       |
|----------------------|-------|
| okolní teplota max.: | 40 °C |
| okolní teplota 24 h: | 35 °C |

### materiál

|                         |              |
|-------------------------|--------------|
| materiál spodního dílu: | polypropylen |
| materiál horního dílu:  | polypropylen |

### certifikáty

|                  |   |
|------------------|---|
| zkušební značka: | VDE (DIN EN 60670-1/-22 (VDE 0606-1/-22)) |
|------------------|---|

## Příslušenství

[98401601 - RA 16 - Trubkový adaptér](#)

[98402001 - RA 20 - Trubkový adaptér](#)

[98402501 - RA 25 - Trubkový adaptér](#)