

BISON-LED

IP 66



Popis: Prachotěsné svítidlo BISON-LED je prioritně určeno pro prostory s požadavkem vyššího stupně krytí IP, jako jsou skladové a výrobní haly. Svítidlo je vzhledem ke své vyzařovací charakteristice a vynikající účinnosti vhodné pro montáž do vysokých prostorů.

Předřadník: EP – elektronický 220-240 V/ 50-60 Hz AC, 220-240 V DC

Zdroj: LED, 4000K, CRI +80, MacAdam3

Těleso: Lakovaný ocelový plech RAL 9016

Kryt: CG - čiré tepelně tvrzené sodnovápenatokrémčité bezpečnostní sklo, OPG – opalové tepelně tvrzené sodnovápenatokrémčité bezpečnostní sklo, PC - polykarbonát, MP - mikroprizmatický kryt

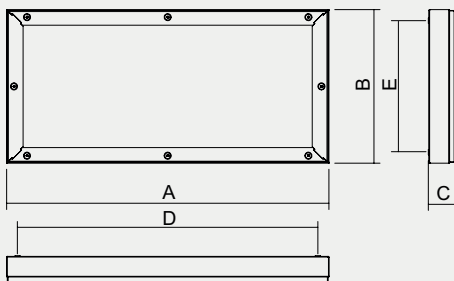
Optika: 30° – optika s charakteristikou vyzařování – hlubokozářič, 60° – optika s charakteristikou vyzařování – širokozářič

Uchycení: Pomocí závěsných ok pro snadné zavěšení pomocí řetízků nebo lanek s očkem nebo pomocí výložníku pro přisazenou montáž

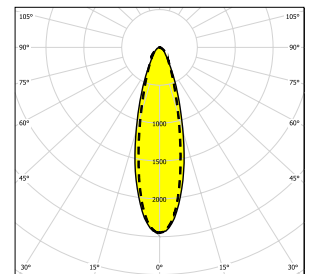
Přípojení: Svítidlo je standardně vybaveno 2 m kabelem (3x1,5 mm²), který je ukončen dutinkami

Standardní výbava: 4x závěsné oko M5

Kalkulovaná životnost – LED modulů: L80B10 ta40 – 70 000h; L70B10 ta40 – 100 000h

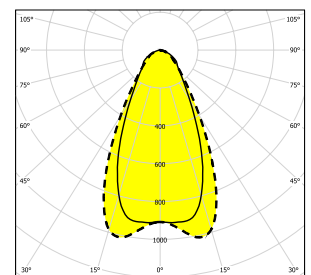


BISON-LED-CG/PC-30°



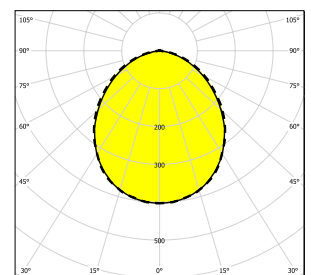
— C0-C180 - - - - C90-C270

BISON-LED-CG/PC-60°



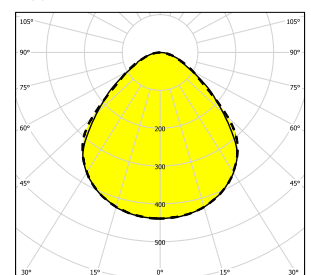
— C0-C180 - - - - C90-C270

BISON-LED-OPG



— C0-C180 - - - - C90-C270

BISON-LED-MP



— C0-C180 - - - - C90-C270

Objednáací číslo	Název	Světelný tok svítidla (lm)	Příkon (W)	Měrný výkon (lm/W)	Ta max (°C)	Rozměry svítidla A x B x C (mm)	Montážní rozteč D x E (mm)
CG							
051924	BISON-LED-13500-CG-30-G2-4K	12189	78	156	55	660x330x55	617x287
051925	BISON-LED-13500-CG-60-G2-4K	11975	78	154	55	660x330x55	617x287
051930	BISON-LED-26500-CG-30-G2-4K	24378	155	157	55	1220x330x55	1177x287
051931	BISON-LED-26500-CG-60-G2-4K	23951	155	155	55	1220x330x55	1177x287
OPG							
051920	BISON-LED-13500-OPG-G2-4K	11202	78	144	55	660x330x55	617x287
051932	BISON-LED-19000-OPG-G2-4K	15741	110	143	55	660x580x55	621x541
051926	BISON-LED-26500-OPG-G2-4K	22404	155	145	55	1220x330x55	1177x287
051934	BISON-LED-37500-OPG-G2-4K	31483	220	143	60	1220x580x55	1177x537
PC							
051921	BISON-LED-13500-PC-60-G2-4K	11215	78	144	55	660x330x55	617x287
051922	BISON-LED-13500-PC-30-G2-4K	11388	78	146	55	660x330x55	617x287
051927	BISON-LED-26500-PC-60-G2-4K	22431	155	145	55	1220x330x55	1177x287
051928	BISON-LED-26500-PC-30-G2-4K	22777	155	147	55	1220x330x55	1177x287

Tolerance světelného toku a příkonu svítidla +/- 10%

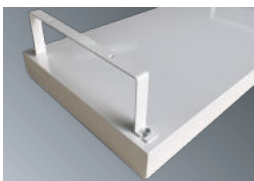
Objednáací číslo	Název	Světelný tok svítidla (lm)	Příkon (W)	Měrný výkon (lm/W)	Ta max (°C)	Rozměry svítidla A x B x C (mm)	Montážní rozteč D x E (mm)
MP							
051923	BISON-LED-13500-MP-G2-4K	11628	78	149	55	660x330x55	617x287
051933	BISON-LED-19000-MP-G2-4K	16341	110	149	55	660x580x55	621x541
051929	BISON-LED-26500-MP-G2-4K	23257	155	150	55	1220x330x55	1177x287
051935	BISON-LED-37500-MP-G2-4K	32682	220	149	60	1220x580x55	1177x537

Příslušenství na objednání



Závěsná montáž

004768 Karabina 6030 - zinek



Přisazená montáž

051227 Výložník pro přisazenou montáž BISON G2 330 mm

051228 Výložník pro přisazenou montáž BISON G2 580 mm

Detail svítidla

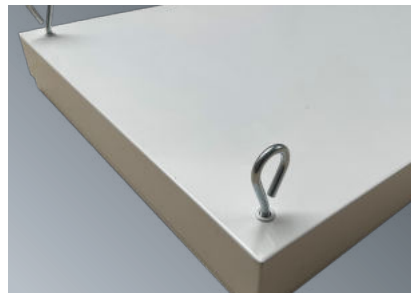
MP - mikroprizmatický kryt



OPG - opálové sklo



závěsné oko - součást standardní výbavy



Na objednání

DIM – stmívatelný elektronický předřadník (DALI, DSI, 1-10V)

GESIS – možnost vybavení svítidel konektory

NEREZ – těleso vyrobeno z nerezového plechu (u provedení NEREZ nižší teplota okolí o cca 5-10 °C)

RAL – další barevné provedení

ADELS - možnost vybavení svítidel konektorovou svorkovnicí

2.7K-6.5K - teplota chromatičnosti

Výchozí položka	EM-1H	EM-3H	MULTI-1H	MULTI-3H	DALI	1F	3F
051920	X	X	X	X	051920 DALI	X	X
051921	X	X	X	X	051921 DALI	X	X
051922	X	X	X	X	051922 DALI	X	X
051923	X	X	X	X	051923 DALI	X	X
051924	X	X	X	X	051924 DALI	X	X
051925	X	X	X	X	051925 DALI	X	X
051926	X	X	X	X	051926 DALI	X	X
051927	X	X	X	X	051927 DALI	X	X
051928	X	X	X	X	051928 DALI	X	X
051929	X	X	X	X	051929 DALI	X	X
051930	X	X	X	X	051930 DALI	X	X
051931	X	X	X	X	051931 DALI	X	X
051932	X	X	X	X	051932 DALI	X	X
051933	X	X	X	X	051933 DALI	X	X
051934	X	X	X	X	051934 DALI	X	X
051935	X	X	X	X	051935 DALI	X	X