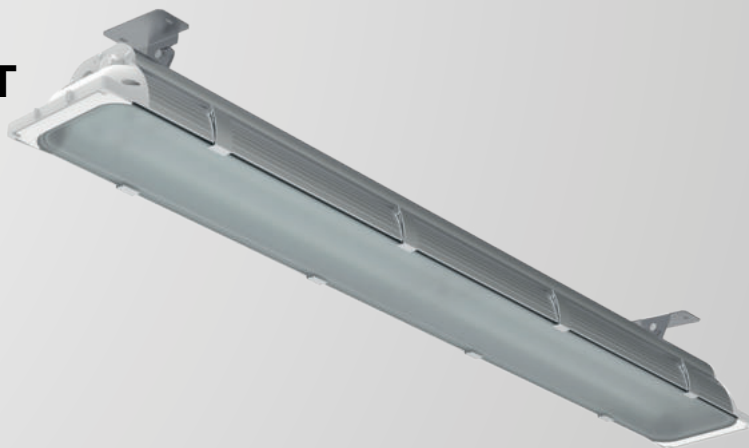
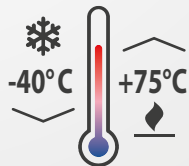


EXTREME-LED-PLUS/FROST

IP 66



Popis: Hliníkové svítidlo EXTREME-LED-PLUS/FROST je vhodné pro osvětlení průmyslových a výrobních prostor. Vzhledem k jeho hliníkové konstrukci, která umožňuje kvalitní odvod tepla, je svítidlo vhodné do teplot až 75 °C, nebo do skladů a mrazících boxů s nízkou teplotou.

Předřadník: EP – elektronický 220-240 V/50-60 Hz AC, 220-240 V DC

Zdroj: LED, 4000K, CRI +80, MacAdam3

Těleso: Hliníková slitina s povrchovou úpravou ELOX, ukončena plastovými čílkami PC (polykarbonát)

Kryt: OP - matné tvrzené bezpečnostní sklo

Uchytení: Přímé upevnění na strop či stěnu osvětlovaného prostoru, uchycení na strop pomocí stropních úchytů, lankové zavěšení na dvě ocelová oka

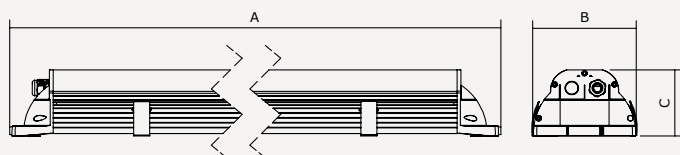
Připojení: Bezšroubová třípólová svorkovnice, max. průřez vodičů 2,5 mm²

Standardní výbava: 1x ucpávková vývodka pro průměr kabelu 7-12 mm, 1x ucpávková zátka

Kalkulovaná životnost – LED modulů:

L80B10 ta40 – 75 000h

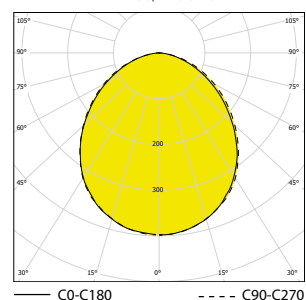
L70B10 ta40 – 110 000h



Objednáací číslo	Název	Světelný tok svítidla (lm)	Příkon (W)	Měrný výkon (lm/W)	Ta max (°C)	Rozměry svítidla A x B x C (mm)	Hmotnost (kg)
054465	EXTREME-LED-PLUS/FROST-OP-1R-5000-236-4K	3940	28	141	75	1320x165x105	8
054466	EXTREME-LED-PLUS/FROST-OP-2R-10000-236-4K	7881	56	141	65	1320x165x105	8
054467	EXTREME-LED-PLUS/FROST-OP-1R-4750-258-4K	3826	26	147	75	1620x165x105	10
054468	EXTREME-LED-PLUS/FROST-OP-1R-7500-258-4K	6142	43	143	70	1620x165x105	10
054469	EXTREME-LED-PLUS/FROST-OP-2R-12500-258-4K	9891	69	143	65	1620x165x105	10

Tolerance světelného toku a příkonu svítidla +/- 10%

EXTREME-LED-PLUS/FROST-OP



Příslušenství na objednání



008006N	Vývodka ESKV M20x1,5
008088	Ventilační zátka EVPS 20, šedá RAL 7035
008097	Matice plastová WISKA EMUG 20 M20x1,5

Detail svítidla



Na objednání

2.7K-6.5K - teplota chromatičnosti

GESIS – možnost vybavení svítidel konektory

1/3 F - jednofázový nebo třífázový propoj, max. průřez vodičů 2,5 mm²

DIM – stmívatelný elektronický předřadník (DALI)

Výchozí položka	EM-1H	EM-3H	MULTI-1H	MULTI-3H	DALI	1F	3F
054465	X	X	X	X	054465 DALI	054465 1F	054465 3F
054466	X	X	X	X	054466 DALI	054466 1F	054466 3F
054467	X	X	X	X	054467 DALI	054467 1F	054467 3F
054468	X	X	X	X	054468 DALI	054468 1F	054468 3F
054469	X	X	X	X	054469 DALI	054469 1F	054469 3F