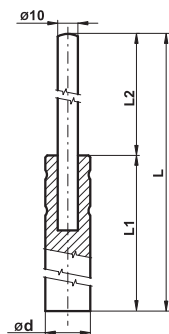


JÍMACÍ TYČ KOMBINOVANÁ 18 (16)/10

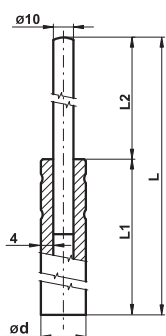


| Provedení | Označení | ød (mm) | L (mm) | L1 /L2(mm) | Hmotnost (kg) | Balení (ks) | Kód |
|---------------------|---------------------|---------|-----------|------------|---------------|-------------|--------|
| AlMgSi | JR 1,5 18/10 AlMgSi | 18 | 1500 | 500/1000 | 0,56 | 1 | VN3055 |
| | JR 2,0 18/10 AlMgSi | 18 | 2000 | 1000/1000 | 0,90 | 1 | VN3060 |
| | JR 2,5 18/10 AlMgSi | 18 | 2500 | 1500/1000 | 1,25 | 1 | VN3065 |
| | JR 3,0 18/10 AlMgSi | 18 | 3000 | 2000/1000 | 1,59 | 1 | VN3070 |
| | JR 4,0 18/10 AlMgSi | 18 | 4000 | 3000/1000 | 2,28 | 1 | VN3080 |
| | JR 1,5 16/10 AlMgSi | 16 | 1500 | 500/1000 | 0,44 | 1 | VN3135 |
| | JR 2,0 16/10 AlMgSi | 16 | 2000 | 1000/1000 | 0,71 | 1 | VN3140 |
| | JR 2,5 16/10 AlMgSi | 16 | 2500 | 1500/1000 | 0,99 | 1 | VN3145 |
| JR 3,0 16/10 AlMgSi | 16 | 3000 | 2000/1000 | 1,26 | 1 | VN3150 | |
| JR 4,0 16/10 AlMgSi | 16 | 4000 | 3000/1000 | 1,80 | 1 | VN3160 | |

Použití: Jímací zařízení vyčnívající nad chráněným objektem.

Materiál: Tyč ø18 nebo ø16 mm AlMgSi s nalisovanou tyčí ø10 mm AlMgSi.

JÍMACÍ TYČ KOMBINOVANÁ 18 (16)/10 - TRUBKA

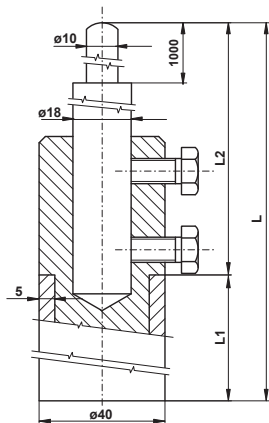


| Provedení | Označení | ød (mm) | L (mm) | L1 /L2(mm) | Hmotnost (kg) | Balení (ks) | Kód |
|----------------------|----------------------|---------|-----------|------------|---------------|-------------|--------|
| AlMgSi | JR 1,5 18/10t AlMgSi | 18 | 1500 | 500/1000 | 0,45 | 1 | VN3095 |
| | JR 2,0 18/10t AlMgSi | 18 | 2000 | 1000/1000 | 0,69 | 1 | VN3100 |
| | JR 2,5 18/10t AlMgSi | 18 | 2500 | 1500/1000 | 0,93 | 1 | VN3105 |
| | JR 3,0 18/10t AlMgSi | 18 | 3000 | 2000/1000 | 1,17 | 1 | VN3110 |
| | JR 4,0 18/10t AlMgSi | 18 | 4000 | 3000/1000 | 1,65 | 1 | VN3120 |
| | JR 1,5 16/10t AlMgSi | 16 | 1500 | 500/1000 | 0,36 | 1 | VN3175 |
| | JR 2,0 16/10t AlMgSi | 16 | 2000 | 1000/1000 | 0,55 | 1 | VN3180 |
| | JR 2,5 16/10t AlMgSi | 16 | 2500 | 1500/1000 | 0,73 | 1 | VN3185 |
| | JR 3,0 16/10t AlMgSi | 16 | 3000 | 2000/1000 | 0,92 | 1 | VN3190 |
| JR 4,0 16/10t AlMgSi | 16 | 4000 | 3000/1000 | 1,30 | 1 | VN3199 | |

Použití: Jímací zařízení s nižší hmotností, vyčnívající nad chráněným objektem, určené pro instalaci oddáleného hromosvodu.

Materiál: Trubka ø18 nebo ø16 mm AlMgSi s nalisovanou tyčí ø10 mm AlMgSi.

JÍMACÍ TYČ KOMBINOVANÁ 40/18/10 - TRUBKA

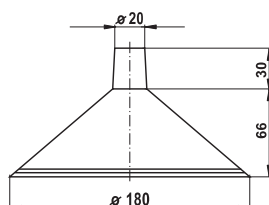


| Provedení | Označení | L (mm) | L1/L2 (mm) | Hmotnost (kg) | Balení (ks) | Kód |
|-----------|---------------|--------|------------|---------------|-------------|--------|
| AlMgSi | JT 4,0 AlMgSi | 4000 | 2000/2000 | 4,054 | 1 | VN3035 |
| | JT 5,0 AlMgSi | 5000 | 3000/2000 | 5,527 | 1 | VN3040 |
| | JT 5,5 AlMgSi | 5500 | 3000/2500 | 5,877 | 1 | VN3045 |
| | JT 6,0 AlMgSi | 6000 | 3000/3000 | 6,217 | 1 | VN3050 |
| | JT 7,0 AlMgSi | 7000 | 3000/4000 | 6,907 | 1 | VN3051 |

Použití: Jímací zařízení vyčnívající nad chráněným objektem uchycené do stojanu SJv na ploché střeše. JT je dodáváno ve dvou dílech - trubka ø40 mm s délkou L1 a jímací tyč kombinovaná 18/10 s délkou L2. Montáž se provádí utažením dvou nerezových šroubů se systémem Tuflok, který zabraňuje povolení šroubů.

Materiál: Trubka ø40x5 mm AlMgSi a jímací tyč kombinovaná 18/10 AlMgSi. Šrouby M8 nerez s Tuflokem.

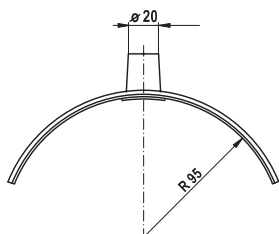
OCHRANNÁ STŘÍŠKA HORNÍ



| Provedení | Označení | Hmotnost (kg) | Balení (ks) | Kód |
|-----------|----------|---------------|-------------|------|
| FeZn | OSH | 0,183 | 1 | V350 |
| Měď | OSH Cu | 0,174 | 1 | V940 |

Použití: Ochrana svorky na jímací tyči před povětrnostními vlivy.

OCHRANNÁ STŘÍŠKA DOLNÍ



| Provedení | Označení | Hmotnost (kg) | Balení (ks) | Kód |
|-----------|----------|---------------|-------------|------|
| FeZn | OSD | 0,230 | 1 | V355 |
| Měď | OSD Cu | 0,219 | 1 | V945 |

Použití: Ochrana sedlové střechy před zatékáním v místě upevnění jímací tyče.