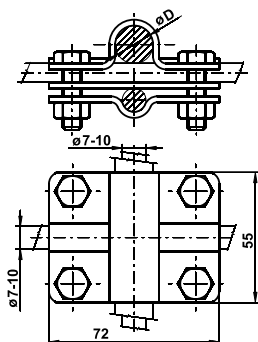


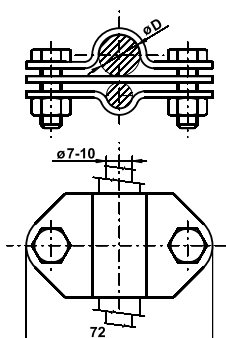
SVORKA K JÍMACÍ TYČI



Provedení	Označení	$\varnothing D$ (mm)	Hmotnost (kg)	Balení (ks)	Kód
FeZn	SJ 1	18	0,387	50	V055
Měď	SJ 1 Cu	18	0,421	1	V645
Nerez	SJ 1 N	18	0,335	1	VN2054
FeZn	SJ 1e	16	0,354	50	V071
Nerez	SJ 1e N	16	0,294	1	VN2055

Použití: Připojení kruhového vodiče k jímací tyči. Varianta SJ 1 je určena pro jímací tyč \varnothing 18 mm, SJ 1e pro jímací tyč \varnothing 16 mm.

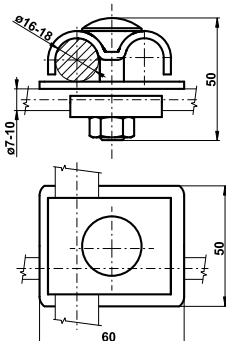
SVORKA K JÍMACÍ TYČI



Provedení	Označení	$\varnothing D$ (mm)	Hmotnost (kg)	Balení (ks)	Kód
FeZn	SJ 1b	18	0,228	50	V060
Měď	SJ 1b Cu	18	0,244	1	V650
Hliník	SJ 1b Al	18	0,091	1	VN3245
Nerez	SJ 1b N	18	0,168	1	VN2050
FeZn	SJ 1f	16	0,209	50	V072
Nerez	SJ 1f N	16	0,145	1	VN2057

Použití: Připojení kruhového vodiče k jímací tyči. Varianta SJ 1b je určena pro jímací tyč \varnothing 18 mm, SJ 1f pro jímací tyč \varnothing 16 mm.

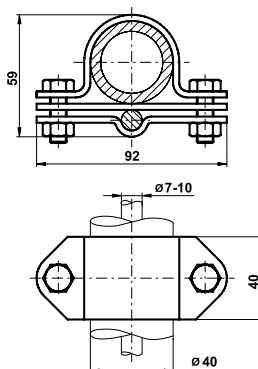
SVORKA K JÍMACÍ TYČI



Provedení	Označení	Hmotnost (kg)	Balení (ks)	Kód
FeZn	SJ 1m	0,202	50	V056
Nerez	SJ 1m N	0,172	1	VN2065

Použití: Křížové a souběžné připojení kruhového vodiče k jímací tyči. Lze použít na jímací tyč o \varnothing 18 i 16 mm. Příslušné průměry jímací tyče jsou vyraženy na příložce svorky.

SVORKA K JÍMACÍ TYČI JT



Provedení	Označení	Hmotnost (kg)	Balení (ks)	Kód
FeZn	SJ 1c	0,304	50	V061
Hliník	SJ 1c Al	0,183	1	VN3250
Nerez	SJ 1c N	0,207	1	VN2051

Použití: Připojení kruhového vodiče k jímací tyči JT (\varnothing 40 mm).