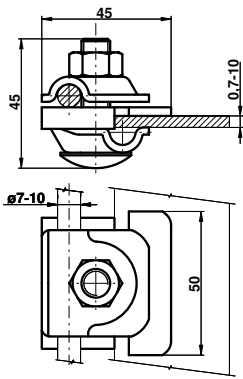


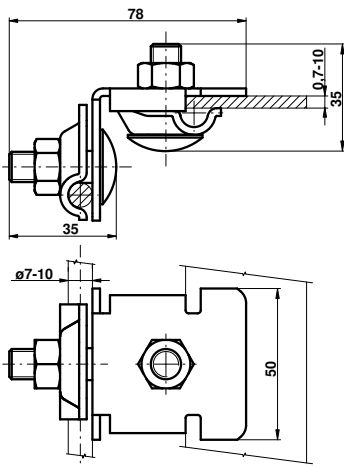
SVORKA FALCOVÁ



Provedení	Označení	Hmotnost (kg)	Balení (ks)	Kód
FeZn	SUF	0,146	50	VT035
Nerez	SUF N	0,124	1	VN2012

Použití: Připojení vodiče s plochým materiálem. Větší styčná plocha zajišťuje lepší spojení svorky s falcem.

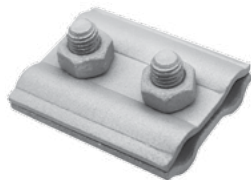
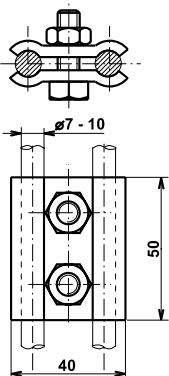
SVORKA FALCOVÁ - ZAHNUTÁ



Provedení	Označení	Hmotnost (kg)	Balení (ks)	Kód
FeZn	SUG	0,223	50	VT040
Nerez	SUG N	0,190	1	VN2013

Použití: Připojení vodiče s plochým materiálem. Větší styčná plocha zajišťuje lepší spojení svorky s falcem.

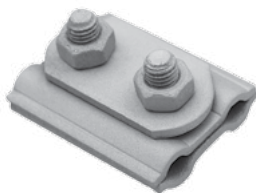
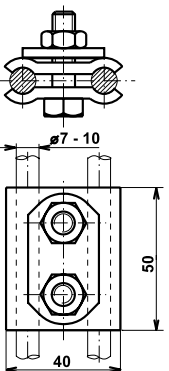
SVORKA SPOJOVACÍ



Provedení	Označení	Hmotnost (kg)	Balení (ks)	Kód
FeZn	SS	0,107	150	V015
Měď	SS Cu	0,120	1	V615
Hliník	SS Al	0,065	1	VN3215
Nerez	SS N	0,086	1	VN2015

Použití: Spojování kruhových vodičů a spojení kruhového vodiče s plochým materiálem. Doporučený utahovací moment pro svorku SS Cu je 17 Nm.

SVORKA SPOJOVACÍ S PŘÍLOŽKOU



Provedení	Označení	Hmotnost (kg)	Balení (ks)	Kód
FeZn	SSp	0,138	100	V020
Měď	SSp Cu	0,155	1	V620

Použití: Spojování kruhových vodičů a spojení kruhového vodiče s plochým materiálem. Doporučený utahovací moment pro svorku SSp Cu je 17 Nm.