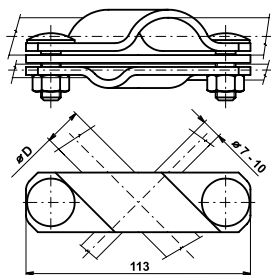


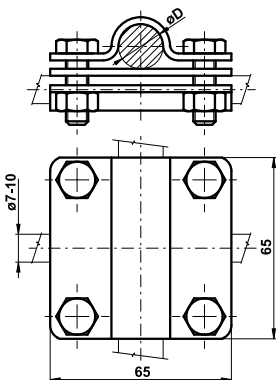
SVORKA K TYČI DIAGONÁLNÍ



Provedení	Označení	$\varnothing D$ (mm)	Hmotnost (kg)	Balení (ks)	Kód
FeZn	SJ 1d	18 - 20	0,382	50	V063
Nerez V4A	SJ 1d N V4A	18 - 20	0,302	1	VN2053
FeZn	SJ 1g	16	0,380	1	V073
Nerez V4A	SJ 1g N V4A	16	0,300	1	VN2059

Použití: Připojení kruhového vodiče nebo zemnicí pásky k jímací tyči s $\varnothing 18$ mm, zaváděcí tyči (TZ) s $\varnothing 18$ mm, nebo k hloubkové zemnicí tyči s $\varnothing 20$ mm. Varianta SJ 1g je určena pro tyč s $\varnothing 16$ mm.

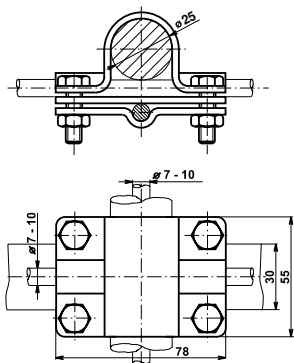
SVORKA K TYČI



Provedení	Označení	$\varnothing D$ (mm)	Hmotnost (kg)	Balení (ks)	Kód
FeZn	SJ 1k	18-20	0,382	50	V064
Nerez V4A	SJ 1k N V4A	18-20	0,367	1	VN2060
FeZn	SJ 1j	16	0,387	50	V062

Použití: Křížové a souběžné připojení kruhového vodiče k jímací tyči. Varianta SJ 1k je určena pro jímací tyč s $\varnothing 18$ mm, zaváděcí tyč s $\varnothing 18$ mm a pro hloubkovou zemnicí tyč s $\varnothing 20$ mm. Varianta SJ 1j je určena pro jímací tyč s $\varnothing 16$ mm.

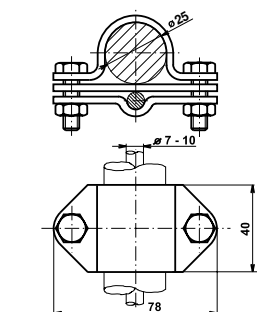
SVORKA K ZEMNÍCI TYČI



Provedení	Označení	Hmotnost (kg)	Balení (ks)	Kód
FeZn	SJ 2	0,417	50	V065
Měď	SJ 2 Cu	0,459	1	V655

Použití: Připojení zemnicí pásky a kruhového vodiče k zemnicí tyči. Připojení zemnicí pásky v podélném i příčném směru.

SVORKA K ZEMNÍCI TYČI



Provedení	Označení	Hmotnost (kg)	Balení (ks)	Kód
FeZn	SJ 2b	0,255	50	V070
Měď	SJ 2b Cu	0,285	1	V660

Použití: Připojení zemnicí pásky nebo kruhového vodiče k zemnicí tyči v podélním směru.