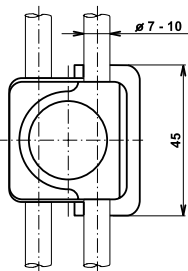
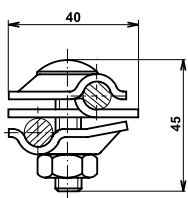


SVORKA UNIVERZÁLNÍ

Provedení	Označení	Hmotnost (kg)	Balení (ks)	Kód
FeZn	SU	0,131	100	V001
Měď	SU Cu	0,141	1	V600
Hliník	SU Al	0,076	1	VN3200
Nerez	SU N	0,112	1	VN2000

Použití: Použití pouze jednoho šroubu se čtyřhranem pod hlavou značně zrychluje a zjednodušuje montáž. Tvar svorky zajišťuje dostatečnou pevnost a vodivost spojení. Při spojení s plochým materiálem je potřebná pevnost zabezpečena prohnutím jedné z příložek.



Způsob použití:

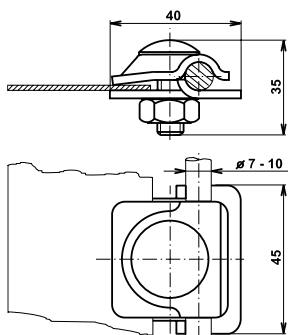
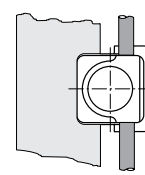
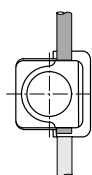
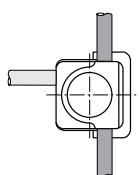
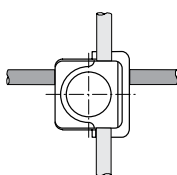
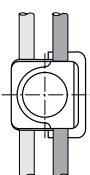
Souběžné spojení

Křížové spojení

Spojení ve tvaru „T“

Sousé spojení

Spojení s plochým materiálem



SVORKA UNIVERZÁLNÍ S JEDNOU PŘÍLOŽKOU

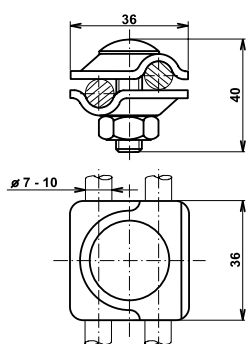
Provedení	Označení	Hmotnost (kg)	Balení (ks)	Kód
FeZn	SUA	0,099	100	V005
Měď	SUA Cu	0,105	1	V605
Hliník	SUA Al	0,060	1	VN3205
Nerez	SUA N	0,085	1	VN2005

Použití: Připojování kruhového vodiče s plochým materiálem.

SVORKA UNIVERZÁLNÍ BEZ STŘEDOVÉ DESTIČKY

Provedení	Označení	Hmotnost (kg)	Balení (ks)	Kód
FeZn	SUB	0,100	100	V010
Měď	SUB Cu	0,106	1	V610
Hliník	SUB Al	0,062	1	VN3210
Nerez	SUB N	0,085	1	VN2010
Nerez V4A	SUB N V4A	0,087	1	VN2011

Použití: Obdobně jako u svorky univerzální SU, mimo spojení s plochým materiálem. Doporučený utahovací moment pro svorku SUB je 25 Nm.



SVORKA UNIVERZÁLNÍ SE ZÁVITEM

Provedení	Označení	Hmotnost (kg)	Balení (ks)	Kód
FeZn	SUBz	0,100	100	VT001
Měď	SUBz Cu	0,090	1	V611
Hliník	SUBz Al	0,062	1	VN3211
Nerez	SUBz N	0,087	1	VT100
Nerez V4A	SUBz N V4A	0,087	1	VT300

Použití: Obdobně jako u svorky univerzální SU, mimo spojení s plochým materiálem. Matici M10 nahrazuje závit v jedné příložce. Měděné provedení svorky má nerezový šroub A2.

