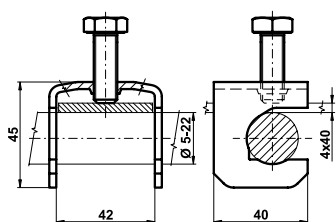


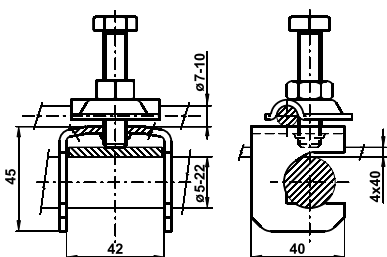
SVORKA PÁSKA - PÁSKA - DRÁT (TŘMEN)



Provedení	Označení	Hmotnost (kg)	Balení (ks)	Kód
FeZn	SKT	0,111	50	V128
Nerez V4A	SKT N V4A	0,100	1	VT340

Použití: Křížové a souběžné spojení zemnicí pásky nebo zemnicí pásky a kruhového vodiče s ocelovými výztuhami v betonu. Spojení pomocí jednoho přitlačného šroubu.

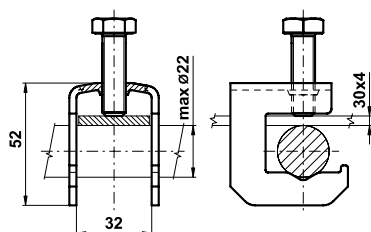
SVORKA PÁSKA - PÁSKA - DRÁT (TŘMEN + PŘÍLOŽKA)



Provedení	Označení	Hmotnost (kg)	Balení (ks)	Kód
FeZn	SKTp	0,182	50	VT010
Nerez V4A	SKTp N V4A	0,140	1	VT360

Použití: Křížové a souběžné spojení zemnicí pásky nebo zemnicí pásky a kruhového vodiče s ocelovými výztuhami v betonu a pro spojení zemnicího bodu k ocelovým výztuhám v betonu. Spojení pomocí jednoho přitlačného šroubu.

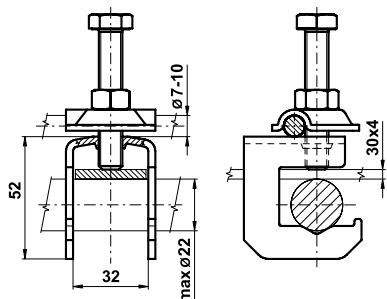
SVORKA PÁSKA - PÁSKA - DRÁT (TŘMEN)



Provedení	Označení	Hmotnost (kg)	Balení (ks)	Kód
FeZn	SKTz	0,127	50	V124
Nerez V4A	SKTz N V4A	0,110	1	VN2140

Použití: Křížové a souběžné spojení zemnicí pásky nebo zemnicí pásky a kruhového vodiče s ocelovými výztuhami v betonu. Spojení pomocí jednoho přitlačného šroubu.

SVORKA PÁSKA - PÁSKA - DRÁT (TŘMEN+PŘÍLOŽKA)



Provedení	Označení	Hmotnost (kg)	Balení (ks)	Kód
FeZn	SKTzp	0,182	50	V116
Nerez V4A	SKTzp N V4A	0,153	1	VN2145

Použití: Křížové a souběžné spojení zemnicí pásky nebo zemnicí pásky a kruhového vodiče s ocelovými výztuhami v betonu a pro spojení zemnicího bodu k ocelovým výztuhám v betonu. Spojení pomocí jednoho přitlačného šroubu.