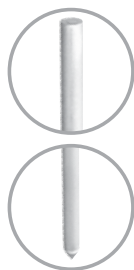
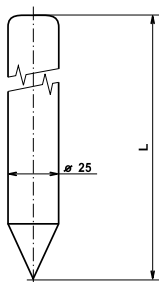
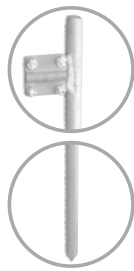
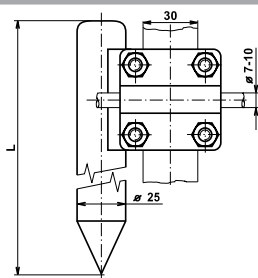


ZEMNÍČÍ TYČ



Provedení	Označení	L (mm)	Hmotnost (kg)	Balení (ks)	Kód
FeZn	ZT 1,0	1000	3,78	1	V430
	ZT 1,5	1500	5,93	1	V435
	ZT 2,0	2000	7,77	1	V440
Měď	ZT 1,0 Cu	1000	4,26	1	V985
	ZT 1,5 Cu	1500	6,45	1	V988
	ZT 2,0 Cu	2000	8,57	1	V990

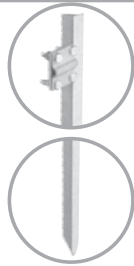
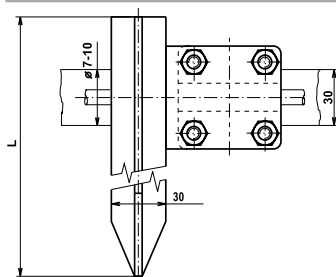
Použití: Umožňuje průchod výboje do vodivých vrstev země. V případě zatloukání těchto zemnicích tyčí elektrickým bouracím kladivem, je nutné využít Adaptér univerzální viz str. 56.



ZEMNÍČÍ TYČ SE SVORKOU

Provedení	Označení	L (mm)	Hmotnost (kg)	Balení (ks)	Kód
FeZn	ZT 1,0s	1000	4,03	1	V445
	ZT 1,5s	1500	5,98	1	V450
	ZT 2,0s	2000	7,86	1	V455

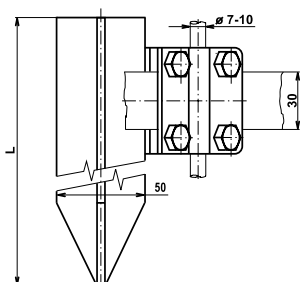
Použití: Umožňuje průchod výboje do vodivých vrstev země. Šetří použití svorek pro zemnicí tyče. Umožňuje souběžná i kolmá spojení s páskou i drátem. V případě zatloukání těchto zemnicích tyčí elektrickým bouracím kladivem, je nutné využít Adaptér univerzální viz str. 56.



ZEMNÍČÍ TYČ Z "T" PROFILU

Provedení	Označení	L (mm)	Hmotnost (kg)	Balení (ks)	Kód
FeZn	ZT 1,0t	1000	2,06	1	V460
	ZT 1,5t	1500	2,97	1	V465
	ZT 2,0t	2000	3,92	1	V470

Použití: Umožňuje průchod výboje do vodivých vrstev země. Větší styková plocha v porovnání s kruhovou tyčí stejné délky (1,4x). Hodnota zemního odporu závisí na velikosti stykové plochy. V případě zatloukání těchto zemnicích tyčí elektrickým bouracím kladivem, je nutné využít Adaptér univerzální viz str. 56.



ZEMNÍČÍ TYČ Z KŘÍŽOVÉHO PROFILU

Provedení	Označení	L (mm)	Hmotnost (kg)	Balení (ks)	Kód
FeZn	ZT 1,0k	1000	2,54	1	V471
	ZT 1,5k	1500	3,81	1	V472
	ZT 2,0k	2000	5,08	1	V473

Použití: Umožňuje průchod výboje do vodivých vrstev země. Výrazně větší styková plocha v porovnání s kruhovou tyčí stejné délky (2,4x) a v porovnání s tyčí z profilu "T" stejné délky (1,7x). Hodnota zemního odporu závisí na velikosti stykové plochy. V případě zatloukání těchto zemnicích tyčí elektrickým bouracím kladivem, je nutné využít Adaptér univerzální viz str. 56.