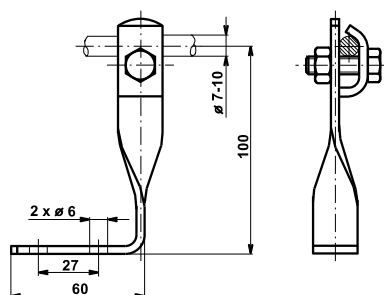


PODPĚRA VEDENÍ NA PLECHOVÉ STŘECHY

| Provedení | Označení | Hmotnost (kg) | Balení (ks) | Kód |
|-----------|----------|---------------|-------------|--------|
| FeZn | PV 23 | 0,147 | 100 | V270 |
| Měď | PV 23 Cu | 0,154 | 1 | V835 |
| Nerez | PV 23 N | 0,140 | 1 | VN2235 |

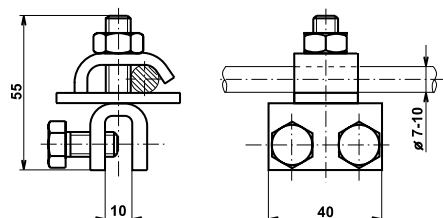
Použití: Upevnění vodiče na plechových střeších.



PODPĚRA VEDENÍ NA PLECHOVÉ STŘECHY

| Provedení | Označení | Hmotnost (kg) | Balení (ks) | Kód |
|-----------|----------|---------------|-------------|--------|
| FeZn | PV 23b | 0,147 | 100 | V272 |
| Nerez | PV 23b N | 0,140 | 1 | VN2237 |

Použití: Souběžné upevnění vodiče na plechových střeších.



PODPĚRA VEDENÍ NA KOVOVÉ KONSTRUKCE

| Provedení | Označení | Hmotnost (kg) | Balení (ks) | Kód |
|-----------|----------|---------------|-------------|--------|
| FeZn | PV 32 | 0,171 | 100 | V275 |
| Měď | PV 32 Cu | 0,187 | 1 | V840 |
| Nerez | PV 32 N | 0,165 | 1 | VN2240 |

Použití: Upevnění hromosvodného vodiče ke kovovým konstrukcím.