

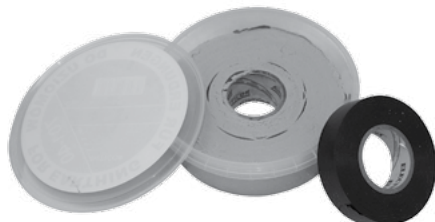
PLECH Pb



Označení	Rozměr (mm)	Balení (kg)	Kód
Plech Pb	250x0,6	20-25	Z450

Použití: Zhotovení vložek při spojování měděného a pozinkovaného materiálu.

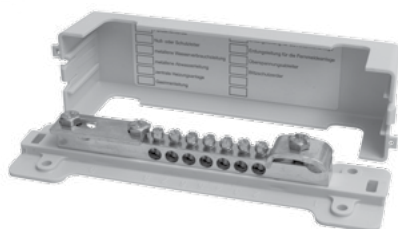
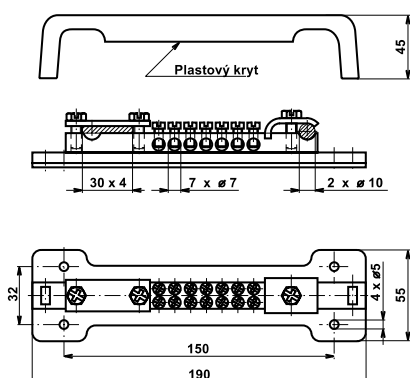
ANTI-KOROZNÍ PÁSKA



Označení	Hmotnost (kg)	Balení (ks)	Kód
Antikorozi petrolátová páska	0,504	1	Z994
PVC páska	0,104	1	Z995

Použití: Antikorozi petrolátová páska slouží na ochranu spojů v zemi. PVC páska slouží k dodatečné mechanické ochraně petrolátové pásky.

SVORKOVNICE HLAVNÍHO POSPOJENÍ

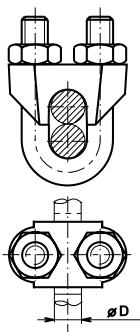


Označení	Hmotnost (kg)	Balení (ks)	Kód
SVORKOVNICE	0,252	1	Z780

Použití: Pospojení nulových vodičů a uzemnění.

Materiál: Pocínovaná mosaz, plast.

LANOVÁ SVORKA

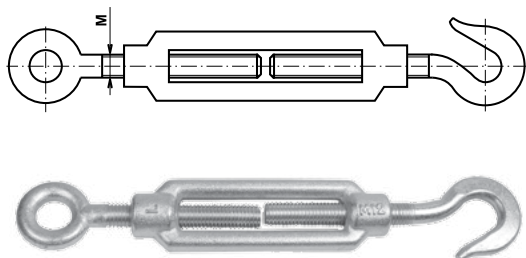


Provedení	Označení	Lano \varnothing D (mm)	Hmotnost (kg)	Balení (ks)	Kód
FeZn	LS 5	3 - 5	0,014	25	Z695
	LS 6	4 - 6	0,017	25	Z700
	LS 8	6 - 8	0,030	10	Z705
	LS 10	8 - 10	0,062	10	Z710
Nerez V4A	LS 5 N V4A	3 - 5	0,021	1	Z715

Použití: Vytváření svěrných spojů lan a drátů.

Materiál: Zinkovaná temperovaná litina, třmen a matice zinkovaná ocel. U varianty LS 5 N V4A jsou všechny komponenty z nerez V4A.

NAPÍNACÍ ŠROUB

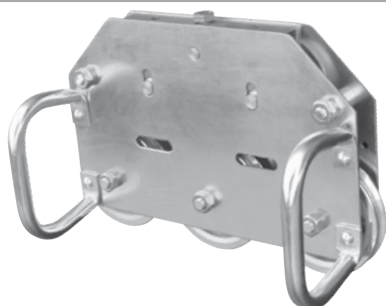


Provedení	Označení	Závit	Hmotnost (kg)	Balení (ks)	Kód
FeZn	NS 6	M6	0,131	1	Z745
	NS 10	M10	0,336	1	Z750
	NS 12	M12	0,530	1	Z755
	NS 16	M16	0,879	1	Z760
Nerez V4A	NS 6 N V4A	M6	0,062	1	Z765

Použití: Napínání lan a drátů.

Materiál: Zinkovaná temperovaná litina. Varianta NS 6 N V4A je z nerez V4A.

ROVNAČKA DRÁTU



Označení	Hmotnost (kg)	Balení (ks)	Kód
Rovnačka	5,900	1	Z785

Použití: Rovnačka pro ruční rovnání drátů průměru 7 až 10 mm z materiálů Fe/Zn, Cu, AlMgSi. Celkem pět kladek, z toho dvě stavitelné.