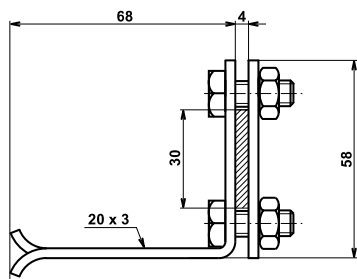


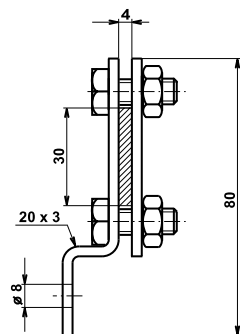
PODPĚRA VEDENÍ DO ZDIVA



Provedení	Označení	Hmotnost (kg)	Balení (ks)	Kód
FeZn	PV 42	0,112	100	V280
Měď	PV 42 Cu	0,122	1	V845

Použití: Upevnění zemnicí pásky 30 x 4 (3,5) mm do zdiva.

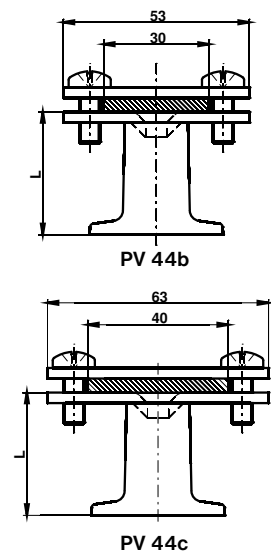
PODPĚRA VEDENÍ NA KONSTRUKCE



Provedení	Označení	Hmotnost (kg)	Balení (ks)	Kód
FeZn	PV 44	0,091	100	V285
Měď	PV 44 Cu	0,102	1	V895

Použití: Upevnění zemnicí pásky 30 x 4 (3,5) mm ke kovovým konstrukcím nebo pomocí vrutu a hmoždinky do zdiva.

PODPĚRA VEDENÍ



Provedení	Označení	L (mm)	Hmotnost (kg)	Balení (ks)	Kód
FeZn	PV 44b 20s	20	0,056	20	V287
	PV 44b 35s	35	0,058	20	V288
	PV 44b 50s	50	0,061	20	V289
	PV 44b 20a	20	0,056	20	V1106
	PV 44b 35a	35	0,058	20	V1107
	PV 44b 50a	50	0,061	20	V1108
	PV 44b 20b	20	0,056	20	V1109
	PV 44b 35b	35	0,058	20	V1110
	PV 44b 50b	50	0,061	20	V1111
	PV 44c 20s	20	0,067	20	V282
	PV 44c 35s	35	0,068	20	V283
	PV 44c 50s	50	0,070	20	V284
	PV 44c 20a	20	0,067	20	V1112
	PV 44c 35a	35	0,068	20	V1113
	PV 44c 50a	50	0,070	20	V1114
	PV 44c 20b	20	0,067	20	V1115
	PV 44c 35b	35	0,068	20	V1116
	PV 44c 50b	50	0,070	20	V1117
Nerez	PV 44b 20s N	20	0,054	1	VN2250
	PV 44b 35s N	35	0,057	1	VN2251
	PV 44b 50s N	50	0,060	1	VN2252
	PV 44b 20a N	20	0,054	1	VN2606
	PV 44b 35a N	35	0,057	1	VN2607
	PV 44b 50a N	50	0,060	1	VN2608
	PV 44b 20b N	20	0,054	1	VN2609
	PV 44b 35b N	35	0,057	1	VN2610
	PV 44b 50b N	50	0,060	1	VN2611
	PV 44c 20s N	20	0,064	1	VN2253
	PV 44c 35s N	35	0,065	1	VN2254
	PV 44c 50s N	50	0,067	1	VN2255
	PV 44c 20a N	20	0,064	1	VN2612
	PV 44c 35a N	35	0,065	1	VN2613
	PV 44c 50a N	50	0,067	1	VN2614
	PV 44c 20b N	20	0,064	1	VN2615
	PV 44c 35b N	35	0,065	1	VN2616
	PV 44c 50b N	50	0,067	1	VN2617

Použití: Upevnění zemnicí pásky na stěnu objektu pomocí vrutu nebo samořezného šroubu se zápustnou hlavou. Podpěry PV 44b jsou určeny na pásku 30 x 4 (3,5) mm, PV 44c pro pásku 40 x 4 mm. Pro lepší těsnění otvoru po vrtání lze podpěru použít v kombinaci s Podl. 8 guma viz str. 53 v katalogu.

Materiál: Žárově zinkovaná nebo nerezová ocel, plast (PA se stabilizací proti UV záření). Označení s - šedá barva, a - antracitová barva, b - bílá barva (barevný je pouze plastový díl). Spojovací materiál M6 je nerezový.