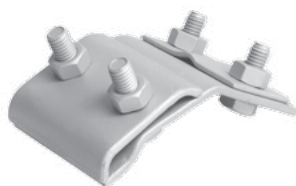
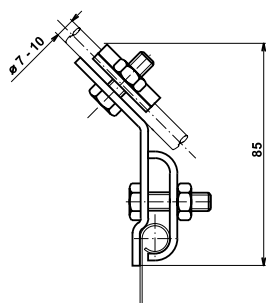


SVORKA NA OKAPOVÉ ŽLABY

Provedení	Označení	Hmotnost (kg)	Balení (ks)	Kód
FeZn	SOa	0,280	50	V075
Měď	SOa Cu	0,308	1	V665

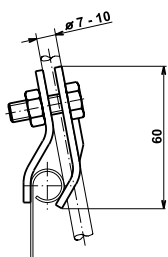
Použití: Připojení kruhového vodiče k okapovým žlabům.



SVORKA NA OKAPOVÉ ŽLABY

Provedení	Označení	Hmotnost (kg)	Balení (ks)	Kód
FeZn	SOb	0,150	100	V080
Měď	SOb Cu	0,168	1	V670

Použití: Připojení kruhového vodiče k okapovým žlabům.



SVORKA NA OKAPOVÉ ŽLABY

Provedení	Označení	Hmotnost (kg)	Balení (ks)	Kód
FeZn	SOc	0,147	100	V085
Měď	SOc Cu	0,160	1	V675
Hliník	SOc Al	0,081	1	VN3255
Nerez	SOc N	0,128	1	VN2075

Použití: Připojení kruhového vodiče k okapovým žlabům.

