

SVORKA PŘIPOJOVACÍ

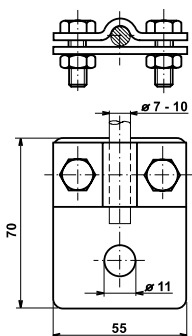
Provedení	Označení	Hmotnost (kg)	Balení (ks)	Kód
FeZn	SP	0,125	100	V040
Měď	SP Cu	0,134	1	V630
Hliník	SP Al	0,075	1	VN3225
Nerez	SP N	0,108	1	VN2030

Použití: Připojování kruhového vodiče ke kovovým částem objektů.

SVORKA PŘIPOJOVACÍ

Provedení	Označení	Hmotnost (kg)	Balení (ks)	Kód
FeZn	SPb	0,146	50	V045
Měď	SPb Cu	0,160	1	V635

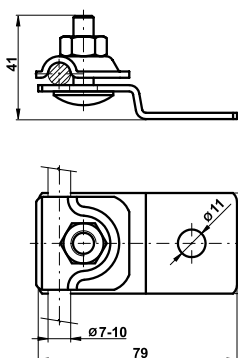
Použití: Připojování kruhového vodiče ke kovovým částem objektů.



SVORKA PŘIPOJOVACÍ

Provedení	Označení	Hmotnost (kg)	Balení (ks)	Kód
FeZn	SPc	0,129	100	V046
Hliník	SPc Al	0,078	1	VN3230
Nerez	SPc N	0,112	1	VN2032

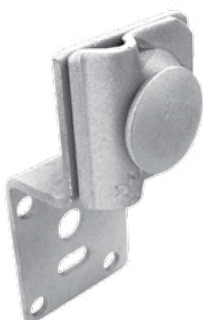
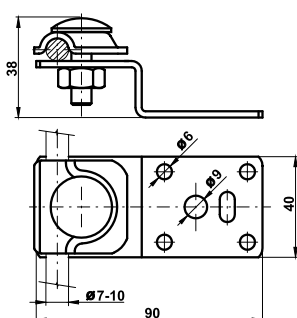
Použití: Připojování kruhového vodiče ke kovovým částem objektů.



SVORKA PŘIPOJOVACÍ

Provedení	Označení	Hmotnost (kg)	Balení (ks)	Kód
FeZn	SPd	0,144	100	V047
Hliník	SPd Al	0,087	1	VN3235
Nerez	SPd N	0,124	1	VN2033

Použití: Připojování kruhového vodiče ke kovovým částem objektů pomocí šroubů nebo trhacích nýtů.



SVORKA PŘIPOJOVACÍ

Provedení	Označení	Hmotnost (kg)	Balení (ks)	Kód
FeZn	SPe	0,180	100	V048
Hliník	SPe Al	0,108	1	VN3240
Nerez	SPe N	0,152	1	VN2034

Použití: Připojování kruhových vodičů ke kovovým částem objektů pomocí šroubů nebo trhacích nýtů.

