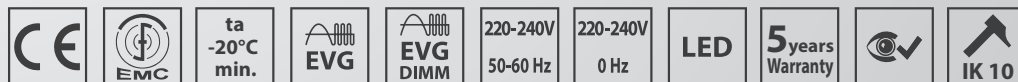


# PITBUL-LED-PLUS

IP 66



**Popis:** Robustní kovové svítidlo PITBUL-LED s vysokým krytím je určeno pro osvětlení náročných prostor, jako je těžký průmysl, prostor s výskytem agresivních látek (např. oleje, tuky) a dalších výrobních prostor.

**Předřadník:** EP – elektronický 220-240 V/50-60 Hz AC, 220-240 V DC

**Zdroj:** LED, 4000K, CRI +80, MacAdam3

**Těleso:** Lakovaný ocelový plech RAL 9016

**Kryt:** CG - čiré tvrzené bezpečnostní sklo, OPG – matné tvrzené bezpečnostní sklo

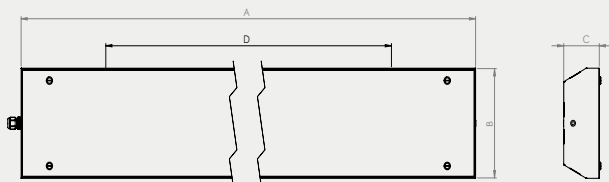
**Re lektor:** Lakovaný ocelový plech RAL 9016

**Uchycení:** Pomocí šroubů M8 skrz nosný podklad, závěsnými oky, nebo šrouby M8 z čela svítidla.

**Připojení:** Bezšroubová třípólová svorkovnice, max. průřez vodičů 2,5 mm<sup>2</sup>

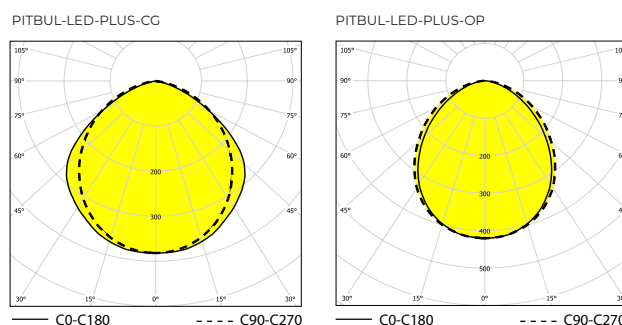
**Standardní výbava:** Vývodka Pg13,5 pro průměr kabelu 7-12 mm a ucpávková zátka.

**Kalkulovaná životnost – LED modulů:** L80B10 ta35 – 70 000h  
L70B10 ta35 – 100 000h



Objednací číslo	Název	Světelný tok svítidla (lm)	Příkon (W)	Měrný výkon (lm/W)	Ta max (°C)	Rozměry svítidla A x B x C (mm)	Montážní rozteč D (mm)	Hmotnost (kg)
051895	PITBUL-LED-PLUS-CG-4400-4K	4034	26	155	60	1250x245x100	800	11,5
051896	PITBUL-LED-PLUS-OPG-4400-4K	4090	26	157	60	1250x245x100	800	11,5
051897	PITBUL-LED-PLUS-CG-10000-4K	9414	65	145	60	1250x245x100	800	11,5
051898	PITBUL-LED-PLUS-OPG-10000-4K	9545	65	147	60	1250x245x100	800	11,5

Tolerance světelného toku a příkonu svítidla +/- 10%



## Příslušenství na objednání



### **Přímá montáž**

054935 Sada nerezových stropních ůchytů  
PITBUL (2 ks)



### **Závěsná montáž**

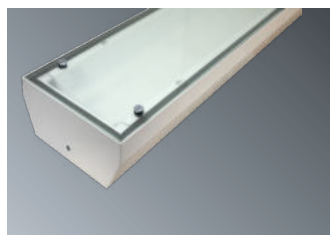
051146 Třmen PITBUL (pro Ø 50 mm)



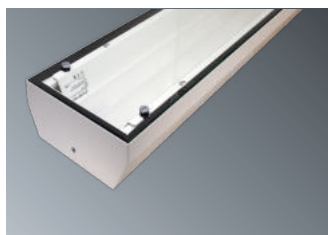
### **Závěsná montáž**

004642 Závěsné oko PITBUL – 1x

## Detail svítidla



PITBUL-LED-PLUS-OPG



PITBUL-LED-PLUS-CG