


# PITBUL-N-LED

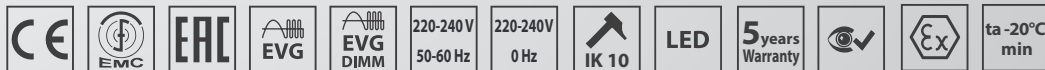
IP 65 /  ZÓNA 2/22



IK10 + 20J



FTZÚ 17 ATEX 0129X



**Popis:** Prachotěsné svítidlo PITBUL-N-LED s odolností proti stříkající vodě je určeno pro osvětlení prostor s nebezpečím výbuchu. Svítidlo je schváleno FTZÚ Ostrava – Radvanice (certifikát typu FTZÚ 17 ATEX 0129X).

**Předřadník:** EP – elektronický 220-240 V, 50/60 Hz, 220 – 240 V, 0 Hz DC

**Zdroj:** LED, 4000K, CRI +80, MacAdam3

**Těleso:** Lakovaný ocelový plech RAL 9016

**Kryt:** Tvrzené opálové bezpečnostní sklo

**Uchytení:** Pomocí šroubů M8 skrz nosný podklad, závěsnými oky, podhledovým rámem, stropními úchyty nebo výložníky našroubovanými k bokům tělesa

**Připojení:** Bezšroubová třípólová svorkovnice, max. průřez vodičů 2,5 mm<sup>2</sup>

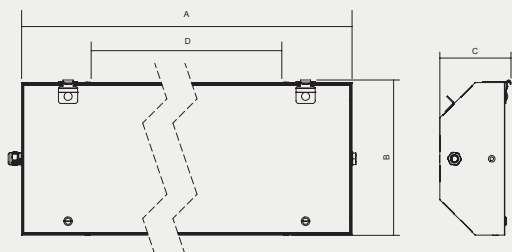
**Standardní výbava:** Vývodka M20 pro průměr kabelu 7-12 mm a ucpávková zátka

**Kalkulovaná životnost – LED modulů:** L80B10 ta35 – 70 000h  
L70B10 ta35 – 100 000h

## PITBUL-N-LED, MULTIPITBUL-N-LED, PITBUL-N-LED-Em

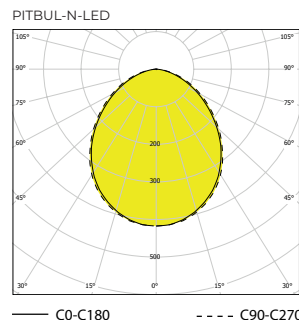
Ⓜ II 3G Ex nR IIC T6 Gc

Ⓜ II 3D Ex tc IIIC T63°C Dc

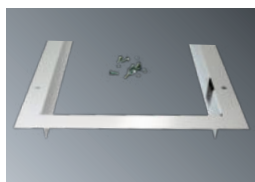


Objednáací číslo	Název	Světelný tok svítidla (lm)	Příkon (W)	Měrný výkon (lm/W)	Ta max (°C)	Rozměry svítidla A x B x C (mm)	Montážní rozteč D (mm)	Hmotnost (kg)
053790	PITBUL-N-LED-OP-5000-218-4K	4470	35	128	65	703x310x142	450	9,1
053791	PITBUL-N-LED-OP-10000-236-4K	8940	70	128	55	1313x310x142	800	13,8
053792	PITBUL-N-LED-OP-15000-258-4K	13410	104	129	55	1613x310x142	1100	16,6
053793	PITBUL-N-LED-OP-10000-418-4K	8899	70	127	55	703x369x142	450	8,9
053794	PITBUL-N-LED-OP-18300-436-4K	15895	121	131	50	1313x369x142	800	16,1
053795	PITBUL-N-LED-OP-29000-458-4K	24845	195	127	45	1613x369x142	1100	19,6

Tolerance světelného toku a příkonu svítidla +/- 10%



## Příslušenství na objednání



053941 Sada podhledový rám PITBUL 1x-3x18W  
 053942 Sada podhledový rám PITBUL 4x18W  
 053943 Sada podhledový rám PITBUL 1x-3x36W  
 053944 Sada podhledový rám PITBUL 4x36W  
 053945 Sada podhledový rám PITBUL 1x-3x58W  
 053946 Sada podhledový rám PITBUL 4x58W



054935 Sada nerezových stropních úchytů PITBUL (2 ks)



053940 Sada výložníků s příslušenstvím



004642 Závěsné oko PITBUL - 1x



051146 Třmen PITBUL (pro Ø 50 mm)

### Příslušenství pro pancéřovaný kabel M20

008052 Vývodka BIMED M20x1,5 ORION UNIVERSAL (8+/- 0,5Nm)  
 008091 Ucpávková zátka WISKA EMVS20 M20x1,5 Ex-poniklovaná mosaz  
 008093 Matice WISKA EMMU20 M20x1,5-poniklovaná mosaz  
 007047N Ploché těsnící kroužek EPDM 27x18,5x1,5 mm

### Příslušenství pro pancéřovaný kabel M25

008056 BIMED KBA 2M(25) Brass M25x1,5  
 008089 Ucpávková zátka plastová Ex M25x1,5  
 008035 Matice WISKA EMMU25 M25x1,5-poniklovaná mosaz  
 007075 Ploché těsnící kroužek EPDM 32x23,5x1,5 mm

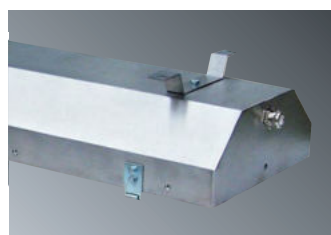
### Příslušenství M25

008061 Vývodka OBO V-TEC EX M25x1,5 - 2050331 (5,0 Nm)  
 008089 Ucpávková zátka plastová Ex M25x1,5  
 008102 Matice plastová WISKA EMUG 25 M25x1,5 černá  
 007075 Ploché těsnící kroužek EPDM 32x23,5x1,5 mm

### Poniklované příslušenství M20

008092 Vývodka WISKA EMSKE20 M20x1,5 Ex-poniklovaná mosaz (8 Nm)  
 008093 Matice WISKA EMMU20 M20x1,5-poniklovaná mosaz  
 008091 Ucpávková zátka WISKA EMVS20 M20x1,5 Ex-poniklovaná mosaz  
 007047N Ploché těsnící kroužek EPDM 27x18,5x1,5 mm

## Detail svítidla



## Na objednání

**DIM** – smívatelný elektronický předřadník (DALI,DSI, 1-10V)

**GESIS** – možnost vybavení svítidel konektory

**MULTI-1/3** - trvalé nouzové osvětlení

**EM-1/3** - dočasné nouzové osvětlení

**NEREZ** – těleso vyrobeno z nerezového plechu AISI 304 nebo AISI 316

(u provedení NERAZ nižší teplota okolí o cca 5-10°C)

**2.7K-6.5K** - teplota chromatičnosti

**RAL** - další barevné provedení

**1/3 F** - jednofázový nebo třífázový propoj, max. průřez vodičů 1,5 mm<sup>2</sup>

Výchozí položka	MULTI-1H	MULTI-3H	DALI	1F	3F
053790	053530	053536	053542	053790 1F	053790 3F
053791	053531	053537	053543	053791 1F	053791 3F
053792	053532	053538	053544	053792 1F	053792 3F
053793	053533	053539	053545	053793 1F	053793 3F
053794	053534	053540	053546	053794 1F	053794 3F
053795	053535	053541	053547	053795 1F	053795 3F

Použití svítidel v prostředí s nebezpečím výbuchu	Označení vnějších vlivů	Klasifikace prostor	
		Označení	Zřizovací předpis
Nebezpečí výbuchu hořlavých prachů	BE3N1	ZÓNA 22	ČSN EN 60079-14, ČSN EN 60079-10-2
Nebezpečí výbuchu hořlavých plynů a par	BE3N2	ZÓNA 2	ČSN EN 60079-14, ČSN EN 60079-10-1