



MASTER Value T8 UltraEfficient



MASTER LEDtube VLE 1500mm UE 22.1W 840 T8

Přivítejte nové Philips MASTER Value LEDtube UltraEfficient – cenově přijatelné řešení pro upgrade na ultra účinné LED. Nová trubice LED disponuje cenově výhodným designem, vysokou energetickou účinností a dlouhou životností a díky době návratnosti kratší než 2 měsíce vás dokáže přesvědčit, provedete-li upgrade ze zářivek.

Údaje o produktu

| Obecné informace | |
|--|--------------------|
| Patice krytky | G13 |
| Nominální životnost | 75 000 h |
| Cyklus zapnutí | 200 000 |
| Lighting Technology | LED |
| Referenční měření toku | Sphere |
| Světelné technické | |
| Kód barvy | 840 [CCT of 4000K] |
| Vyzařovací úhel (jmen.) | 190 stupňů |
| Světelný tok | 4 100 lm |
| Měrný výkon (jmen.) (nom.) | 185 lm/W |
| Barevné konstrukce | Studená bílá (CW) |
| Jmenovitá náhradní teplota chromatičnosti | 4000 K |
| Konzistence barev | <6 |
| Index podání barev (CRI) | 80 |
| Světelný tok na konci jmenovité životnosti (jmen.) | 70 % |
| Hodnota blikání (PstLM) | 1 |
| Hodnota stroboskopického efektu (SVM) | 0,4 |

| Photobiological safety according to EN 62471 | RGO |
|---|-------------|
| Provozní a elektrické | |
| Vstupní frekvence | 50 až 60 Hz |
| Spotřeba energie | 22,1 W |
| Proud zdroje (max.) | 105 mA |
| Proud zdroje (min.) | 95 mA |
| Doba spuštění (jmen.) | 0,5 s |
| Doba zahřívání do 60 % světla | 0,5 s |
| Účinnost (zlomek) | 0,9 |
| Napětí (jmen.) | 220–240 V |
| LED alternative to fluorescent lamp power | 58 W |
| Náběhový proud v síti | 4,8 |
| Max. počet svítidel u MCB typu B 10 A – síť | 79 |
| Max. počet svítidel u MCB typu B 10 A – EM předřadník bez kompenzačního kondenzátoru. | 79 |
| Max. počet svítidel u MCB typu B 10 A – EM předřadník s kompenzačním kondenzátorem. | 17 |
| Max. počet svítidel u MCB typu B 16 A – síť | 127 |

MASTER Value T8 UltraEfficient

| | |
|---|--------|
| Max. počet svítidel u MCB typu B 16 A – EM předřadník bez kompenzačního kondenzátoru. | 127 |
| Max. počet svítidel u MCB typu B 16 A – EM předřadník s kompenzačním kondenzátorem. | 28 |
| Kompatibilita předřadníku | EM/Sit |

Teplota okolí

| | |
|---------------------------|---------------|
| Rozsah okolních teplot | -20 až +45 °C |
| Maximální teplota (jmen.) | 55 °C |

Řízení a stmívání

| | |
|-------------|----|
| Stmívatelné | Ne |
|-------------|----|

Mechanické a materiály

| | |
|--------------------------|----------|
| Povrchová úprava žárovky | Matná |
| Materiál žárovky | Sklo |
| Délka výrobku | 1 500 mm |
| Tvar žárovky | T8 |

Certifikace a použití

| | |
|-----------------------------|---|
| Třída energetické účinnosti | B |
| Výrobek šetřící energii | Ano |
| Certifikační značky | Splňuje požadavky směrnice RoHS Značka CE Certifikát KEMA Keur |

| | |
|--|----------------|
| Spotřeba energie kWh/1000 h | 23 kWh |
| Registrační číslo databáze EPREL | 1996488 |
| Značka CE | Ano |
| Splňuje požadavky evropské směrnice RoHS | Ano |
| LED inovace | UltraEfficient |

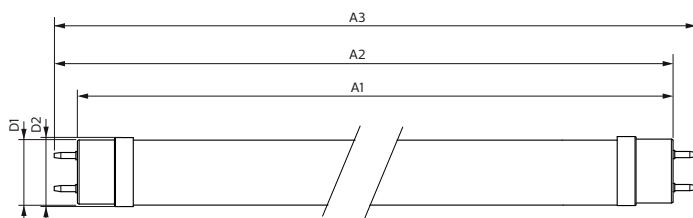
Podmínky použití

| | |
|---|-----|
| Lze jej použít v uzavřených svítidlech? | Yes |
|---|-----|

Označení a balení

| | |
|----------------------------------|--|
| Objednávací název produktu | MAS LEDtube VLE 1500mm UE 22.1W 840 T8 |
| Celý název výrobku | MASTER LEDtube VLE 1500mm UE 22.1W 840 T8 |
| Full EOC | 872016931675100 |
| Objednávací kód | 31675100 |
| Číslo materiálu (12NC) | 929003807602 |
| Číslování – počet v balení | 1 |
| Celková hmotnost (kus) | 0.230 kg |
| EAN/UPC – výrobek/pouzdro | 8720169316751 |
| Číslování SAP – balení v krabici | 20 |
| Pouzdro – EAN/UPC | 8720169316768 |

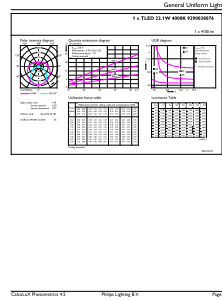
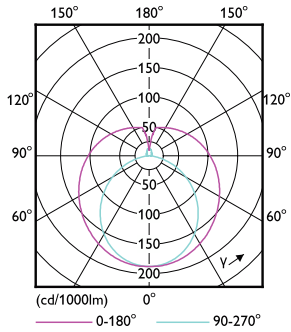
Rozměrové výkresy



| Product | D1 | D2 | A1 | A2 | A3 |
|---|---------|-------|----------|------------|------------|
| MAS LEDtube VLE 1500mm UE 22.1W 840 T8 | 25,7 mm | 28 mm | 1 500 mm | 1 507,1 mm | 1 514,2 mm |

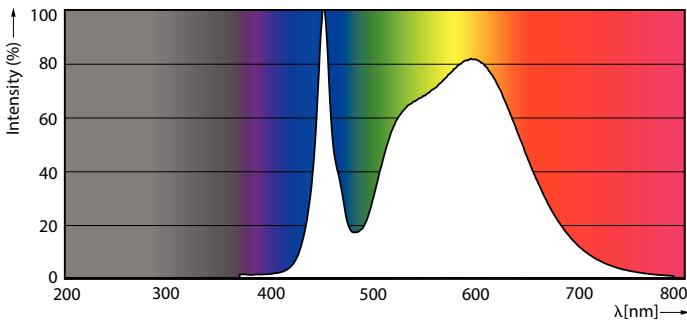
MASTER Value T8 UltraEfficient

Fotometrické údaje



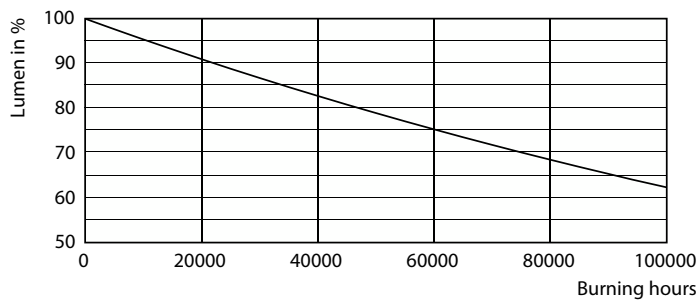
Light Distribution Diagram - MAS LEDtube VLE 1500mm UE 22.1W 840 T8

General uniform lighting - MAS LEDtube VLE 1500mm UE 22.1W 840 T8

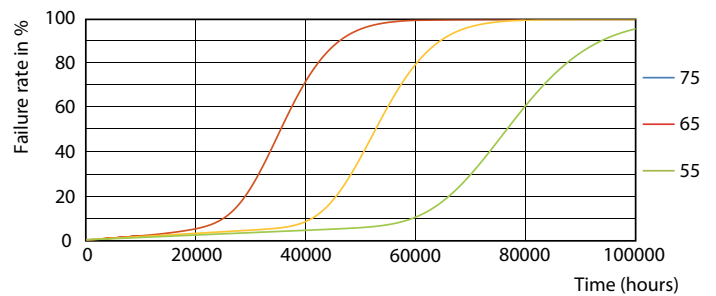


Spectral Power Distribution Colour - MAS LEDtube VLE 1500mm UE 22.1W 840 T8

Životnost



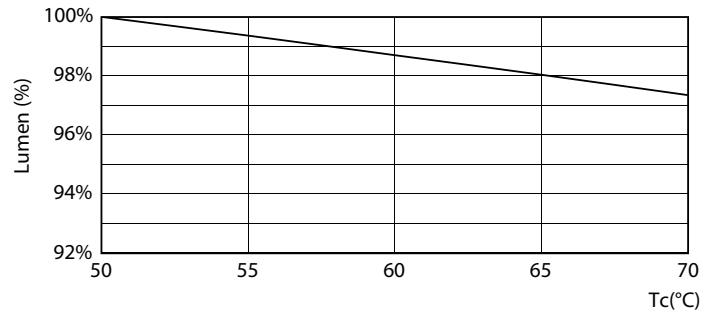
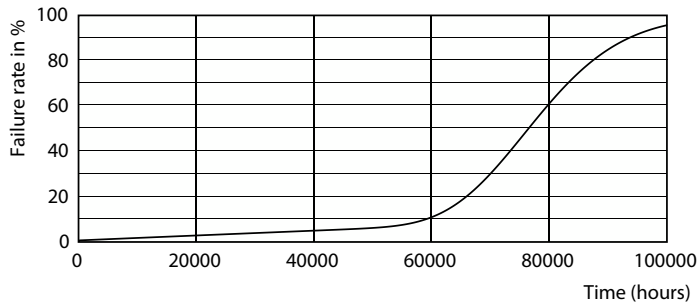
Lumen Maintenance Diagram - MAS LEDtube VLE 1500mm UE 22.1W 840 T8



FailureRate

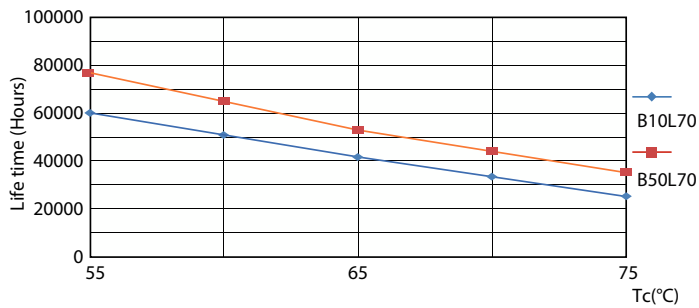
MASTER Value T8 UltraEfficient

Životnost



Life Expectancy Diagram

Lumen Maintenance Diagram - MAS LEDtube VLE 1500mm UE 22.1W 840 T8



LifetimeVsTc

