



MASTER LEDtube InstantFit HF T5



Master LEDtube HF 600mm HE 7W 840 T5

Řada Philips MASTER LEDtube integruje LED světelný zdroj do tělesa tradičních zářivek. Jedinečný design vytváří dokonale jednotný vizuální vzhled, který nelze odlišit od tradičních zářivek. Tyto osvětlovací trubice T5 představují správnou volbu pro absolutní výkon a jsou navrženy tak, aby obstály v podmínkách každodenního použití. Díky bezkonkurenčním úsporám, kterých je dosaženo nízkou spotřebou energie a mimořádně dlouhou životností, jsou LED trubice T5 skvělou volbou pro všechny náročné aplikace.

Údaje o produktu

Obecné informace		Photobiological safety according to EN 62471	
Patice krytky	G5	RG0	
Nominální životnost	60 000 h	Provozní a elektrické	
Cyklus zapnutí	50 000	Vstupní frekvence	30 K až 100 K Hz
Lighting Technology	LED	Spotřeba energie	7 W
Referenční měření toku	Sphere	Proud zdroje (max.)	350 mA
Světelně technické		Proud zdroje (min.)	150 mA
Kód barvy	840 [CCT of 4000K]	Doba spuštění (jmen.)	0,5 s
Vyzařovací úhel (jmen.)	200 stupňů	Doba zahřívání do 60 % světla	0.5 s
Světelný tok	1 050 lm	Účinnost (zlomek)	0.92
Měrný výkon (jmen.) (nom.)	150 lm/W	Napětí (jmen.)	40-70 V
Barevné konstrukce	Studená bílá (CW)	LED alternative to fluorescent lamp power	14 W
Jmenovitá náhradní teplota chromatičnosti	4000 K	Náběhový proud v síti	-
Konzistence barev	<6	Max. počet svítidel u MCB typu B 10 A – síť	-
Index podání barev (CRI)	80	Max. počet svítidel u MCB typu B 10 A – EM	-
Světelný tok na konci jmenovité životnosti (jmen.)	70 %	předřadník bez kompenzačního kondenzátoru.	
		Max. počet svítidel u MCB typu B 10 A – EM	-
		předřadník s kompenzačním kondenzátorem.	

MASTER LEDtube InstantFit HF T5

Max. počet svítidel u MCB typu B 16 A – síť	-
Max. počet svítidel u MCB typu B 16 A – EM předřadník bez kompenzačního kondenzátoru.	-
Max. počet svítidel u MCB typu B 16 A – EM předřadník s kompenzačním kondenzátorem.	-
Kompatibilita předřadníku	HF

Teplota okolí

Rozsah okolních teplot	-20 až +45 °C
Maximální teplota (jmen.)	50 °C

Řízení a stmívání

Stmívatelné	Ano – zkontrolujte kompatibilitu s předřadníky
-------------	--

Mechanické a materiály

Povrchová úprava žárovky	Matná
Materiál žárovky	Sklo
Délka výrobku	600 mm
Tvar žárovky	T5

Certifikace a použití

Třída energetické účinnosti	D
Výrobek šetřící energii	Ano
Certifikační značky	Splňuje požadavky směrnice RoHS Certifikát KEMA Keur

Spotřeba energie kWh/1000 h	7 kWh
Registrační číslo databáze EPREL	1936619
Značka CE	Ano
Splňuje požadavky evropské směrnice RoHS	Ano

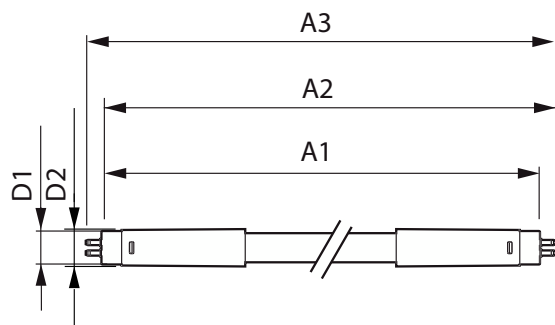
Podmínky použití

Lze jej použít v uzavřených svítidlech?	Yes
---	-----

Označení a balení

Objednávací název produktu	MAS LEDtube HF 600mm HE 7W 840 T5
Celý název výrobku	Master LEDtube HF 600mm HE 7W 840 T5
Full EOC	872016930968500
Objednávací kód	30968500
Číslo materiálu (12NC)	929003795202
Číslování – počet v balení	1
Celková hmotnost (kus)	0,085 kg
EAN/UPC – výrobek/pouzdro	8720169309685
Číslování SAP – balení v krabici	10
Pouzdro – EAN/UPC	8720169309692

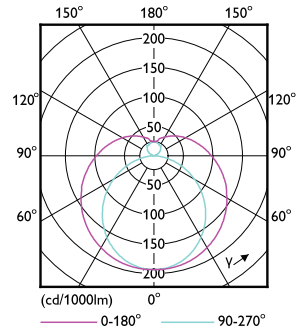
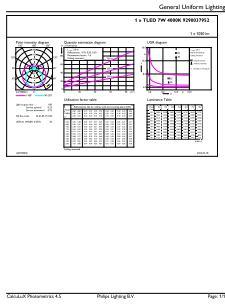
Rozměrové výkresy



Product	D1	D2	A1	A2	A3
MAS LEDtube HF 600mm HE 7W 840 T5	15,7 mm	19 mm	549 mm	556 mm	563 mm

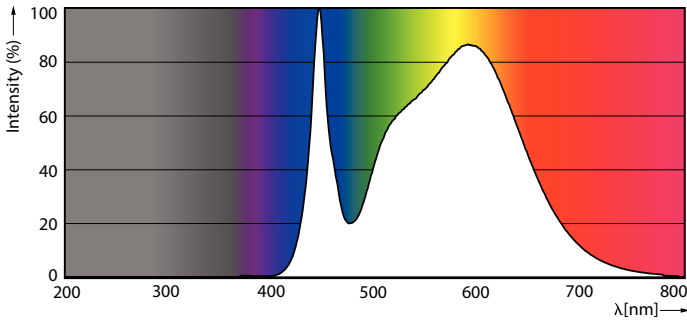
MASTER LEDtube InstantFit HF T5

Fotometrické údaje



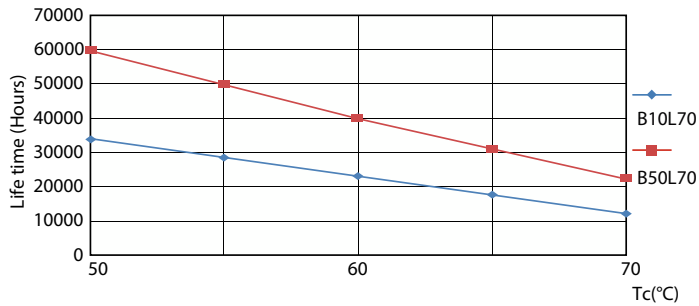
General uniform lighting - MAS LEDtube HF 600mm HE 7W 840 T5

Light Distribution Diagram - MAS LEDtube HF 600mm HE 7W 840 T5

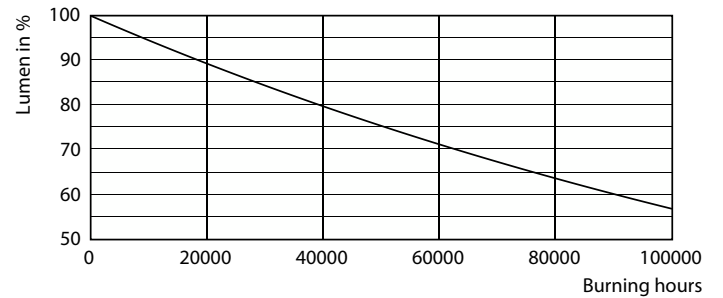


Spectral Power Distribution Colour - MAS LEDtube HF 600mm HE 7W 840 T5

Životnost



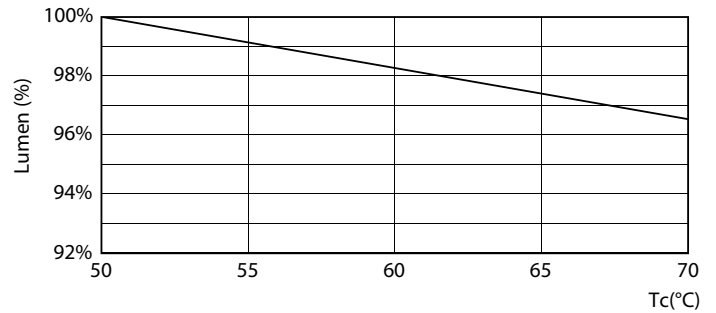
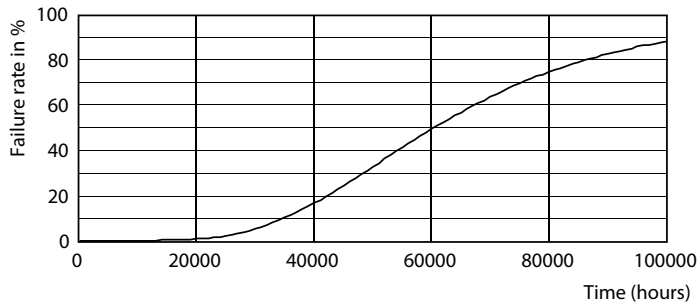
LEDtube 60K 5070 LifetimeVsTc-LED



Lumen Maintenance Diagram - MAS LEDtube HF 600mm HE 7W 840 T5

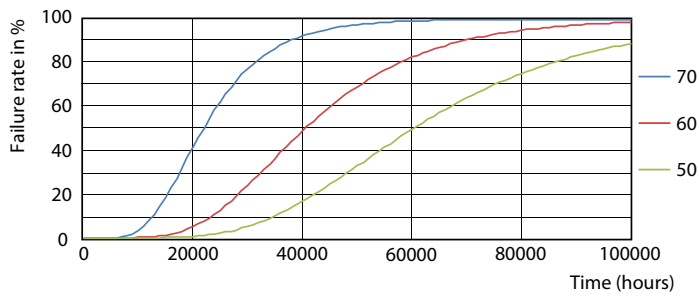
MASTER LEDtube InstantFit HF T5

Životnost



Life Expectancy Diagram

Lumen Maintenance Diagram - MAS LEDtube HF 600mm HE 7W 840 T5



LEDtube 60K 5070 FailureRate-LED

