



# CorePro LED PLC 4P



## CorePro LED PLC 6.5W 830 4P G24q-2

Řada CorePro LED PLC 4P integruje LED technologii do tradičních kompaktních zářivek. Tento produkt je ideálním řešením pro modernizaci nasazení zdrojů světla v celkovém osvětlení: splňuje základní požadavky na osvětlení a výrazně šetří energii i životní prostředí.

### Údaje o produktu

Obecné informace		Doba zahřívání do 60 % světla	
Patice krytky	G24q-2 ROT		0.5 s
Nominální životnost	30 000 h	Účinnost (zlomek)	0.9
Cyklus zapnutí	200 000	Napětí (jmen.)	220-240 V
Lighting Technology	LED	LED alternative to fluorescent lamp power	18 W
Referenční měření toku	Sphere	Náběhový proud v síti	-
Světelně technické		Max. počet svítidel u MCB typu B 10 A – síť	-
Kód barvy	830 [CCT of 3000K]	Max. počet svítidel u MCB typu B 10 A – EM předřadník bez kompenzačního kondenzátoru.	-
Vyzařovací úhel (jmen.)	120 stupňů	Max. počet svítidel u MCB typu B 10 A – EM předřadník s kompenzačním kondenzátorem.	-
Světelný tok	700 lm	Max. počet svítidel u MCB typu B 16 A – síť	-
Měrný výkon (jmen.) (nom.)	107 lm/W	Max. počet svítidel u MCB typu B 16 A – EM předřadník bez kompenzačního kondenzátoru.	-
Barevné konstrukce	Bílá (WH)	Max. počet svítidel u MCB typu B 16 A – EM předřadník s kompenzačním kondenzátorem.	-
Jmenovitá náhradní teplota chromatičnosti	3000 K	Kompatibilita předřadníku	HF/síť
Konzistence barev	<6	Teplota okolí	
Index podání barev (CRI)	82	Rozsah okolních teplot	-20 až +45 °C
Světelný tok na konci jmenovité životnosti (jmen.)	70 %	Maximální teplota (jmen.)	70 °C
Provozní a elektrické			
Vstupní frekvence	50 až 60 Hz		
Spotřeba energie	6,5 W		
Proud zdroje (jmen.)	35 mA		
Doba spuštění (jmen.)	0,5 s		

# CorePro LED PLC 4P

## Řízení a stmívání

Stmívatelné	Ne
-------------	----

## Mechanické a materiály

Povrchová úprava žárovky	Matná
Materiál žárovky	Plast
Délka výrobku	100 mm
Tvar žárovky	PL-C

## Certifikace a použití

Třída energetické účinnosti	F
Výrobek šetřící energii	Ano
Certifikační značky	Splňuje požadavky směrnice RoHS
Spotřeba energie kWh/1000 h	7 kWh
Registrační číslo databáze EPREL	1945438
Značka CE	Ano
Splňuje požadavky evropské směrnice RoHS	Ano

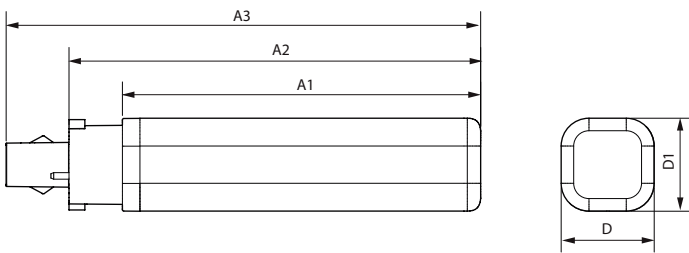
## Podmínky použití

Lze jej použít v uzavřených svítidlech?	Yes
---	-----

## Označení a balení

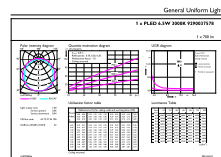
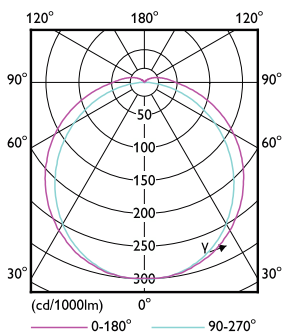
Objednávací název produktu	CorePro LED PLC 6.5W 830 4P G24q-2
Celý název výrobku	CorePro LED PLC 6.5W 830 4P G24q-2
Full EOC	872016929045700
Objednávací kód	29045700
Číslo materiálu (12NC)	929003757802
Číslování – počet v balení	1
Celková hmotnost (kus)	0,100 kg
EAN/UPC – výrobek/pouzdro	8720169290457
Číslování SAP – balení v krabici	10
Pouzdro – EAN/UPC	8720169290464

## Rozměrové výkresy



Product	D1	D	A1	A2	A3
CorePro LED PLC 6.5W 830 4P G24q-2	34 mm	34 mm	109 mm	128 mm	144 mm

## Fotometrické údaje

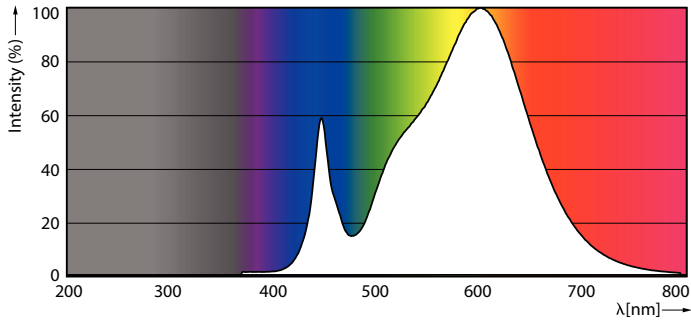


Light Distribution Diagram - CorePro LED PLC 6.5W 830 4P G24q-2

General uniform lighting - CorePro LED PLC 6.5W 830 4P G24q-2

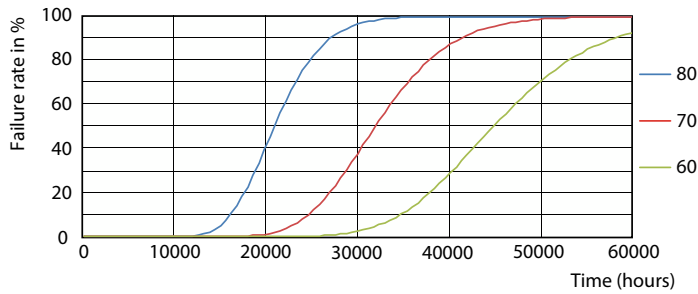
# CorePro LED PLC 4P

## Fotometrické údaje

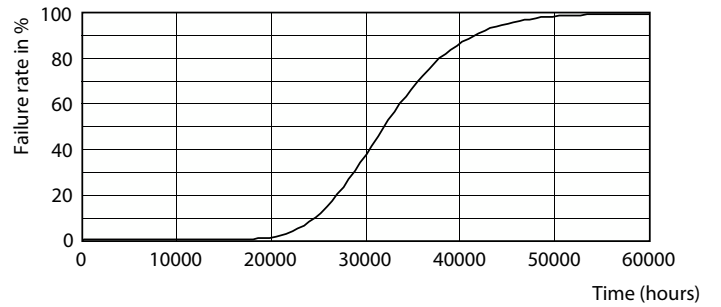


Spectral Power Distribution Colour - CorePro LED PLC 6.5W 830 4P G24q-2

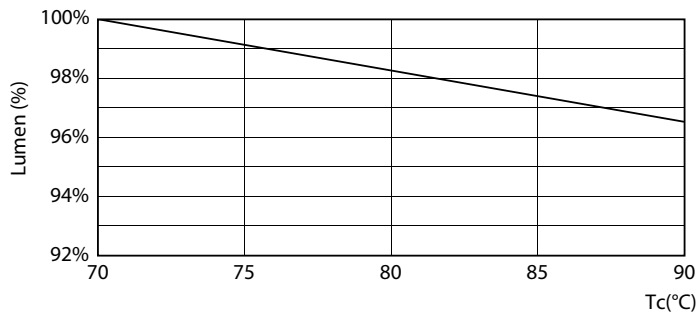
## Životnost



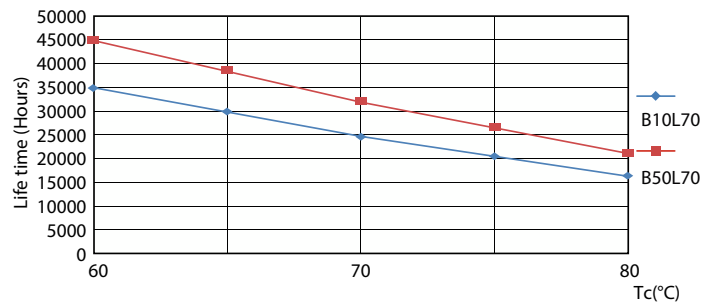
FailureRate



Life Expectancy Diagram



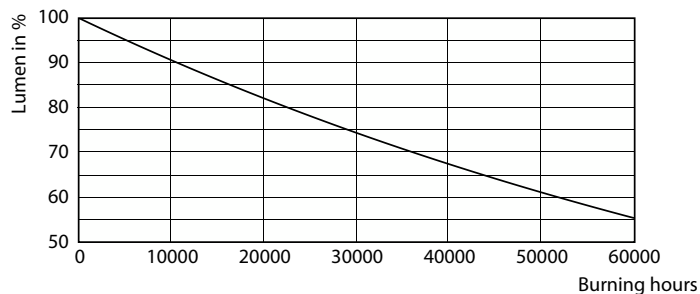
Lumen Maintenance Diagram - CorePro LED PLC 6.5W 830 4P G24q-2



LifetimeVsTc

# CorePro LED PLC 4P

## Životnost



Lumen Maintenance Diagram - CorePro LED PLC 6.5W 830 4P G24q-2

