



CorePro LED PLC 4P



CorePro LED PLC 6.5W 840 4P G24q-2

Řada CorePro LED PLC 4P integruje LED technologii do tradičních kompaktních zářivek. Tento produkt je ideálním řešením pro modernizaci nasazení zdrojů světla v celkovém osvětlení: splňuje základní požadavky na osvětlení a výrazně šetří energii i životní prostředí.

Údaje o produktu

Obecné informace	
Patice krytky	G24q-2 ROT
Nominální životnost	30 000 h
Cyklus zapnutí	200 000
Lighting Technology	LED
Referenční měření toku	Sphere
Světelně technické	
Kód barvy	840 [CCT of 4000K]
Vyzařovací úhel (jmen.)	120 stupňů
Světelný tok	770 lm
Měrný výkon (jmen.) (nom.)	118 lm/W
Barevné konstrukce	Studená bílá (CW)
Jmenovitá náhradní teplota chromatičnosti	4000 K
Konzistence barev	<6
Index podání barev (CRI)	82
Světelný tok na konci jmenovité životnosti (jmen.)	70 %
Provozní a elektrické	
Vstupní frekvence	50 až 60 Hz
Spotřeba energie	6,5 W
Proud zdroje (jmen.)	35 mA
Doba spuštění (jmen.)	0,5 s
Doba zahřívání do 60 % světla	0.5 s
Účinnost (zlomek)	0.9
Napětí (jmen.)	220-240 V
LED alternative to fluorescent lamp power	18 W
Náběhový proud v síti	-
Max. počet svítidel u MCB typu B 10 A – síť	-
Max. počet svítidel u MCB typu B 10 A – EM předřadník bez kompenzačního kondenzátoru.	-
Max. počet svítidel u MCB typu B 10 A – EM předřadník s kompenzačním kondenzátorem.	-
Max. počet svítidel u MCB typu B 16 A – síť	-
Max. počet svítidel u MCB typu B 16 A – EM předřadník bez kompenzačního kondenzátoru.	-
Max. počet svítidel u MCB typu B 16 A – EM předřadník s kompenzačním kondenzátorem.	-
Kompatibilita předřadníku	HF/síť
Teplota okolí	
Rozsah okolních teplot	-20 až +45 °C
Maximální teplota (jmen.)	70 °C

CorePro LED PLC 4P

Řízení a stmívání

Stmívatelné	Ne
-------------	----

Mechanické a materiály

Povrchová úprava žárovky	Matná
Materiál žárovky	Plast
Délka výrobku	100 mm
Tvar žárovky	PL-C

Certifikace a použití

Třída energetické účinnosti	E
Výrobek šetřící energii	Ano
Certifikační značky	Splňuje požadavky směrnice RoHS
Spotřeba energie kWh/1000 h	7 kWh
Registrační číslo databáze EPREL	1945437
Značka CE	Ano
Splňuje požadavky evropské směrnice RoHS	Ano

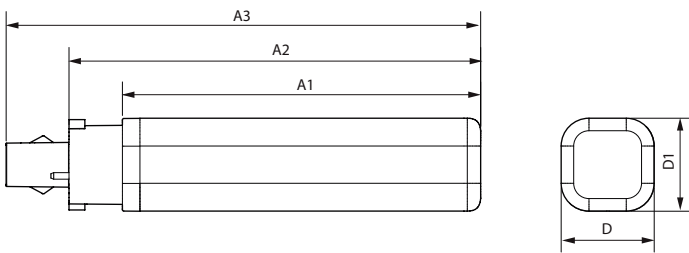
Podmínky použití

Lze jej použít v uzavřených svítidlech?	Yes
---	-----

Označení a balení

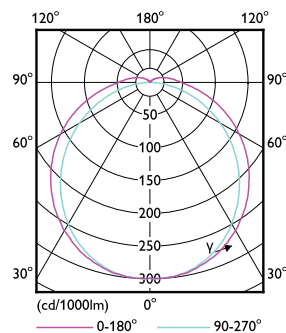
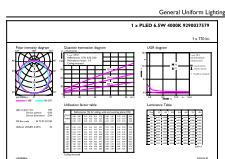
Objednávací název produktu	CorePro LED PLC 6.5W 840 4P G24q-2
Celý název výrobku	CorePro LED PLC 6.5W 840 4P G24q-2
Full EOC	872016929047100
Objednávací kód	29047100
Číslo materiálu (12NC)	929003757902
Číslování – počet v balení	1
Celková hmotnost (kus)	0,100 kg
EAN/UPC – výrobek/pouzdro	8720169290471
Číslování SAP – balení v krabici	10
Pouzdro – EAN/UPC	8720169290488

Rozměrové výkresy



Product	D1	D	A1	A2	A3
CorePro LED PLC 6.5W 840 4P G24q-2	34 mm	34 mm	109 mm	128 mm	144 mm

Fotometrické údaje

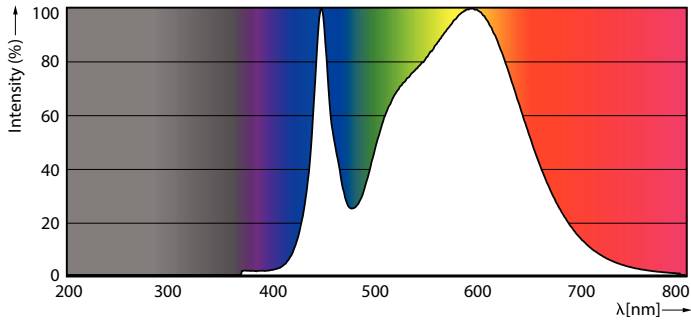


General uniform lighting - CorePro LED PLC 6.5W 840 4P G24q-2

Light Distribution Diagram - CorePro LED PLC 6.5W 840 4P G24q-2

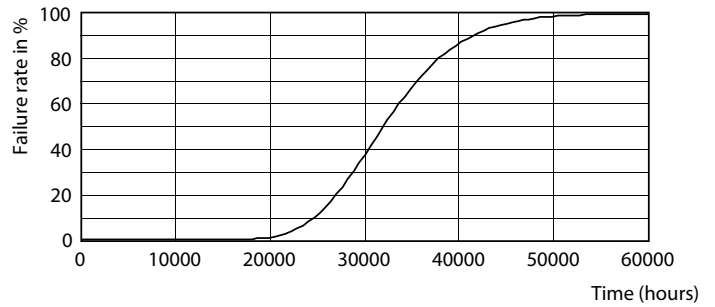
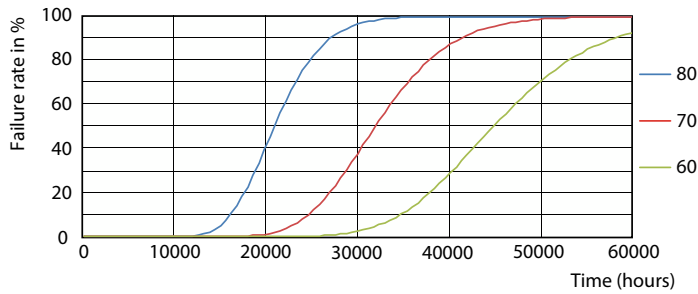
CorePro LED PLC 4P

Fotometrické údaje



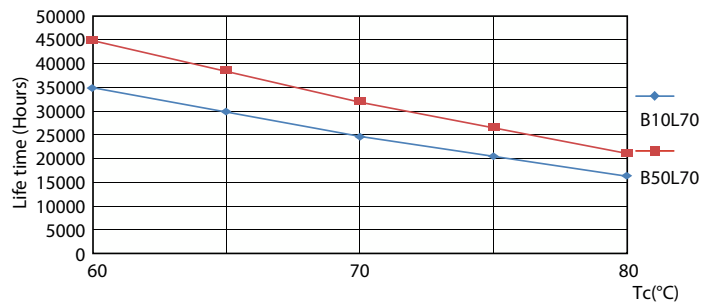
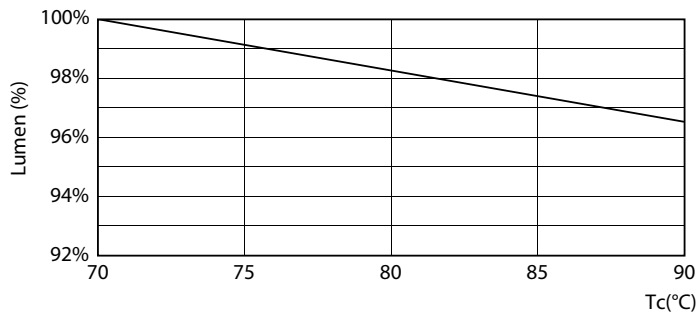
Spectral Power Distribution Colour - CorePro LED PLC 6.5W 840 4P G24q-2

Životnost



FailureRate

Life Expectancy Diagram

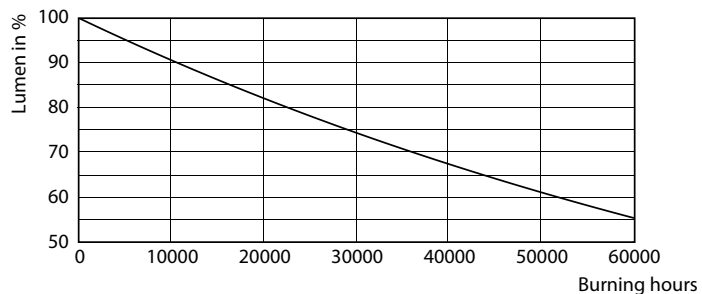


Lumen Maintenance Diagram - CorePro LED PLC 6.5W 840 4P G24q-2

LifetimeVsTc

CorePro LED PLC 4P

Životnost



Lumen Maintenance Diagram - CorePro LED PLC 6.5W 840 4P G24q-2

