



# MASTER LEDtube Mains T5



## MASTER LEDtube 600mm HE 7W 865 T5 EU

Nová trubice Philips Master LEDtube Mains T5 přináší do vašeho projektu osvětlení jednoduchost. Už se nemusíte zabývat technologií předřadníku. Díky jedinečnému designu je možné Philips MASTER LEDtube Mains T5 instalovat do svítidel napájených přímo ze sítě. Jejich používání je proto velmi jednoduché. Philips MASTER LEDtube Mains T5 je dokonale bezpečná, spolehlivá a snadno instalovatelná ideální alternativa ke standardním zářivkám, která zajišťuje maximální hodnotu po celou dobu životnosti s vysokou úsporou energie a nižšími náklady na údržbu.

### Údaje o produktu

Obecné informace		Hodnota blikání (PstLM)		1
Patice krytky	G5	Hodnota stroboskopického efektu (SVM)	0,4	
Nominální životnost	50 000 h	Photobiological safety according to EN 62471	RG0	
Cyklus zapnutí	200 000	<b>Provozní a elektrické</b>		
Lighting Technology	LED	Vstupní frekvence	50 až 60 Hz	
Referenční měření toku	Sphere	Spotřeba energie	7 W	
<b>Světelně technické</b>		Proud zdroje (jmen.)	32 mA	
Kód barvy	865 [CCT of 6500K]	Doba spuštění (jmen.)	0,5 s	
Vyzařovací úhel (jmen.)	200 stupňů	Doba zahřívání do 60 % světla	0,5 s	
Světelný tok	1 050 lm	Účinnost (zlomek)	0,9	
Měrný výkon (jmen.) (nom.)	150 lm/W	Napětí (jmen.)	220–240 V	
Barevné konstrukce	Studené denní světlo	LED alternative to fluorescent lamp power	14 W	
Jmenovitá náhradní teplota chromatičnosti	6500 K	Náběhový proud v síti	4,5	
Konzistence barev	<6	Max. počet svítidel u MCB typu B 10 A – síť	160	
Index podání barev (CRI)	80	Max. počet svítidel u MCB typu B 10 A – EM předřadník bez kompenzačního kondenzátoru.	-	
Světelný tok na konci jmenovité životnosti (jmen.)	70 %			

## MASTER LEDtube Mains T5

Max. počet svítidel u MCB typu B 10 A – EM předřadník s kompenzačním kondenzátorem.	-
Max. počet svítidel u MCB typu B 16 A – síť	254
Max. počet svítidel u MCB typu B 16 A – EM předřadník bez kompenzačního kondenzátoru.	-
Max. počet svítidel u MCB typu B 16 A – EM předřadník s kompenzačním kondenzátorem.	-
Kompatibilita předřadníku	Síťové napájení

### Teplota okolí

Rozsah okolních teplot	-20 až +45 °C
Maximální teplota (jmen.)	50 °C

### Řízení a stmívání

Stmívatelné	Ne
-------------	----

### Mechanické a materiály

Povrchová úprava žárovky	Matná
Materiál žárovky	Sklo
Délka výrobku	600 mm
Tvar žárovky	T5

### Certifikace a použití

Třída energetické účinnosti	D
Výrobek šetřící energii	Ano

Certifikační značky	Splňuje požadavky směrnice RoHS Certifikát KEMA Keur
Spotřeba energie kWh/1000 h	7 kWh
Registrační číslo databáze EPREL	1840375
Značka CE	Ano
Splňuje požadavky evropské směrnice RoHS	Ano

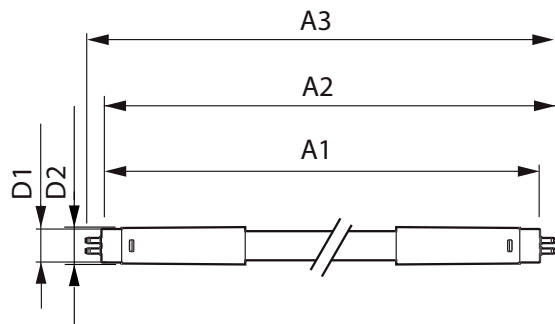
### Podmínky použití

Lze jej použít v uzavřených svítidlech?	Yes
---	-----

### Označení a balení

Objednávací název produktu	MAS LEDtube 600mm HE 7W 865 T5 EU
Celý název výrobku	MASTER LEDtube 600mm HE 7W 865 T5 EU
Full EOC	872016930684400
Objednávací kód	30684400
Číslo materiálu (12NC)	929003795602
Číslování – počet v balení	1
Celková hmotnost (kus)	0,070 kg
EAN/UPC – výrobek/pouzdro	8720169306844
Číslování SAP – balení v krabici	10
Pouzdro – EAN/UPC	8720169306851

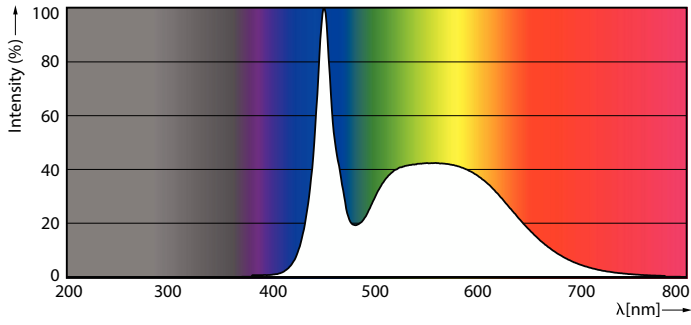
## Rozměrové výkresy



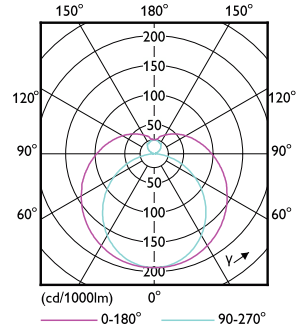
Product	D1	D2	A1	A2	A3
MAS LEDtube 600mm HE 7W 865 T5 EU	15,7 mm	19 mm	549 mm	556,1 mm	563,2 mm

# MASTER LEDtube Mains T5

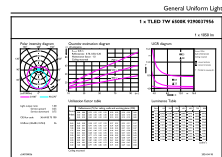
## Fotometrické údaje



Spectral Power Distribution Colour - MAS LEDtube 600mm HE 7W 865 T5 EU

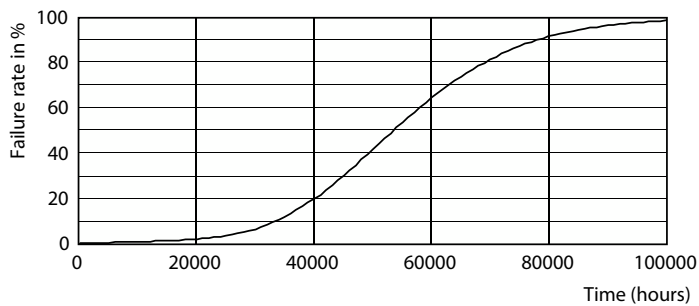


Light Distribution Diagram - MAS LEDtube 600mm HE 7W 865 T5 EU

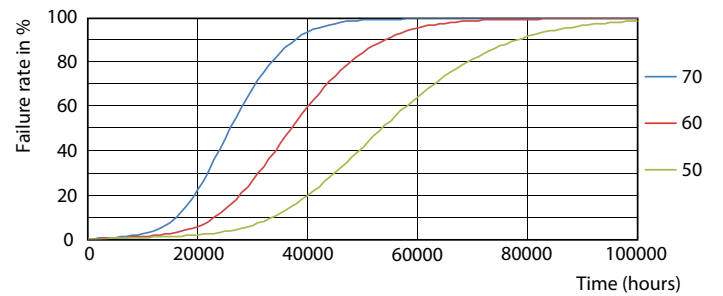


General uniform lighting - MAS LEDtube 600mm HE 7W 865 T5 EU

## Životnost



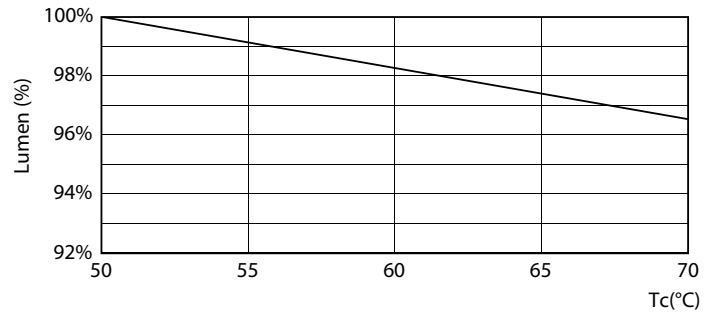
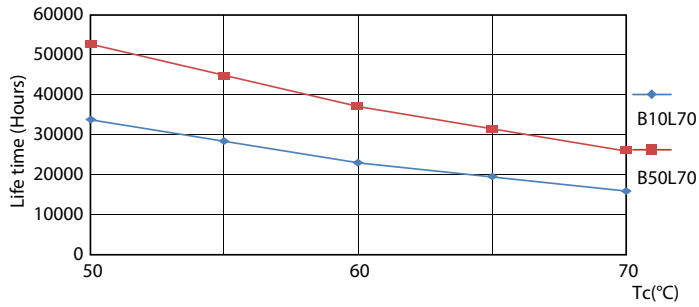
Life Expectancy Diagram



FailureRate

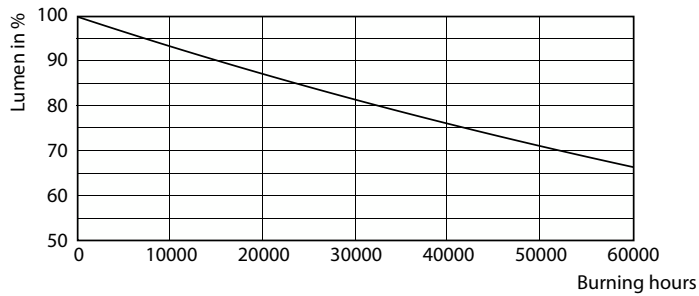
# MASTER LEDtube Mains T5

## Životnost



LifetimeVsTc

Lumen Maintenance Diagram - MAS LEDtube 600mm HE 7W 865 T5 EU



Lumen Maintenance Diagram - MAS LEDtube 600mm HE 7W 865 T5 EU

