



MASTER LEDtube Mains T5



MASTER LEDtube 600mm HE 7W 840 T5 EU

Nová trubice Philips Master LEDtube Mains T5 přináší do vašeho projektu osvětlení jednoduchost. Už se nemusíte zabývat technologií předřadníku. Díky jedinečnému designu je možné Philips MASTER LEDtube Mains T5 instalovat do svítidel napájených přímo ze sítě. Jejich používání je proto velmi jednoduché. Philips MASTER LEDtube Mains T5 je dokonale bezpečná, spolehlivá a snadno instalovatelná ideální alternativa ke standardním zářivkám, která zajišťuje maximální hodnotu po celou dobu životnosti s vysokou úsporou energie a nižšími náklady na údržbu.

Údaje o produktu

Obecné informace	
Patice krytky	G5
Nominální životnost	50 000 h
Cyklus zapnutí	200 000
Lighting Technology	LED
Referenční měření toku	Sphere
Světelně technické	
Kód barvy	840 [CCT of 4000K]
Vyzařovací úhel (jmen.)	200 stupňů
Světelný tok	1 050 lm
Měrný výkon (jmen.) (nom.)	150 lm/W
Barevné konstrukce	Studená bílá (CW)
Jmenovitá náhradní teplota chromatičnosti	4000 K
Konzistence barev	<6
Index podání barev (CRI)	80
Světelný tok na konci jmenovité životnosti (jmen.)	70 %

Hodnota blikání (PstLM)	1
Hodnota stroboskopického efektu (SVM)	0,4
Photobiological safety according to EN 62471	RG0
Provozní a elektrické	
Vstupní frekvence	50 až 60 Hz
Spotřeba energie	7 W
Proud zdroje (jmen.)	32 mA
Doba spuštění (jmen.)	0,5 s
Doba zahřívání do 60 % světla	0,5 s
Účinnost (zlomek)	0,9
Napětí (jmen.)	220–240 V
LED alternative to fluorescent lamp power	14 W
Náběhový proud v síti	4,5
Max. počet svítidel u MCB typu B 10 A – síť	160
Max. počet svítidel u MCB typu B 10 A – EM předřadník bez kompenzačního kondenzátoru.	-

MASTER LEDtube Mains T5

Max. počet svítidel u MCB typu B 10 A – EM předřadník s kompenzačním kondenzátorem.	-
Max. počet svítidel u MCB typu B 16 A – síť	254
Max. počet svítidel u MCB typu B 16 A – EM předřadník bez kompenzačního kondenzátoru.	-
Max. počet svítidel u MCB typu B 16 A – EM předřadník s kompenzačním kondenzátorem.	-
Kompatibilita předřadníku	Síťové napájení

Teplota okolí

Rozsah okolních teplot	-20 až +45 °C
Maximální teplota (jmen.)	50 °C

Řízení a stmívání

Stmívatelné	Ne
-------------	----

Mechanické a materiály

Povrchová úprava žárovky	Matná
Materiál žárovky	Sklo
Délka výrobku	600 mm
Tvar žárovky	T5

Certifikace a použití

Třída energetické účinnosti	D
Výrobek šetřící energii	Ano

Certifikační značky	Splňuje požadavky směrnice RoHS Certifikát KEMA Keur
Spotřeba energie kWh/1000 h	7 kWh
Registrační číslo databáze EPREL	1840374
Značka CE	Ano
Splňuje požadavky evropské směrnice RoHS	Ano

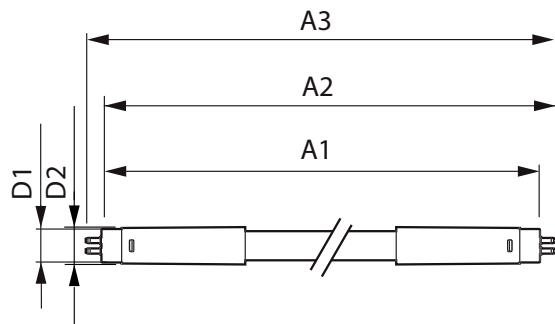
Podmínky použití

Lze jej použít v uzavřených svítidlech?	Yes
---	-----

Označení a balení

Objednávací název produktu	MAS LEDtube 600mm HE 7W 840 T5 EU
Celý název výrobku	MASTER LEDtube 600mm HE 7W 840 T5 EU
Full EOC	872016930682000
Objednávací kód	30682000
Číslo materiálu (12NC)	929003795502
Číslování – počet v balení	1
Celková hmotnost (kus)	0,070 kg
EAN/UPC – výrobek/pouzdro	8720169306820
Číslování SAP – balení v krabici	10
Pouzdro – EAN/UPC	8720169306837

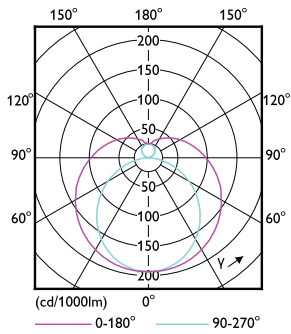
Rozměrové výkresy



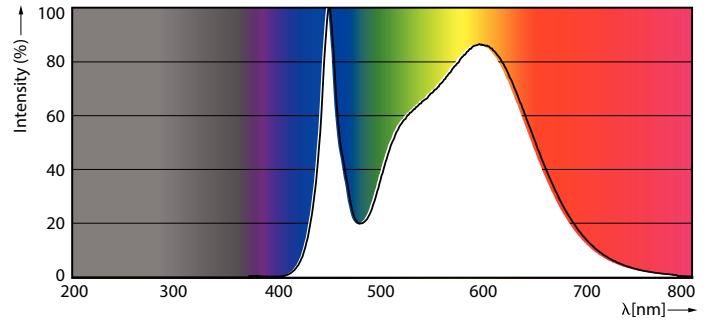
Product	D1	D2	A1	A2	A3
MAS LEDtube 600mm HE 7W 840 T5 EU	15,7 mm	19 mm	549 mm	556,1 mm	563,2 mm

MASTER LEDtube Mains T5

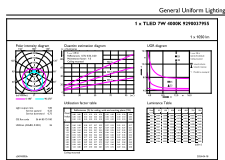
Fotometrické údaje



Light Distribution Diagram - MAS LEDtube 600mm HE 7W 840 T5 EU



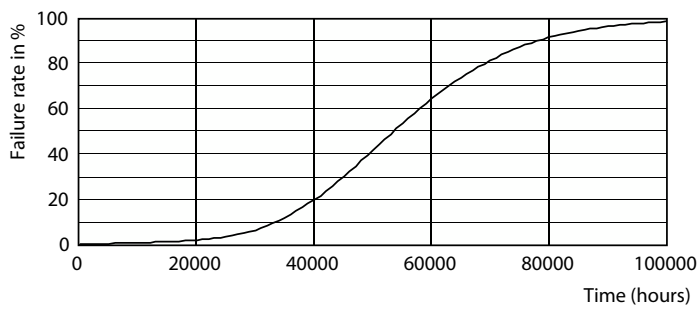
Spectral Power Distribution Colour - MAS LEDtube 600mm HE 7W 840 T5 EU



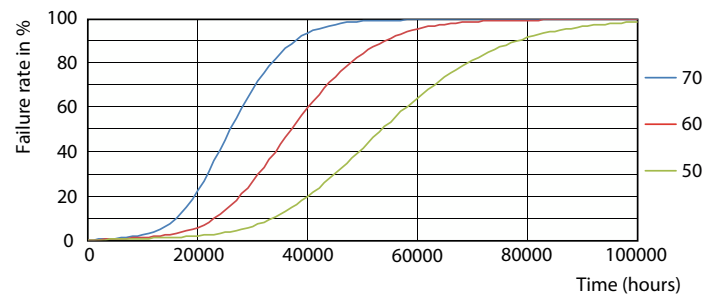
General uniform lighting - MAS LEDtube 600mm HE 7W 840 T5 EU

General uniform lighting - MAS LEDtube 600mm HE 7W 840 T5 EU

Životnosť



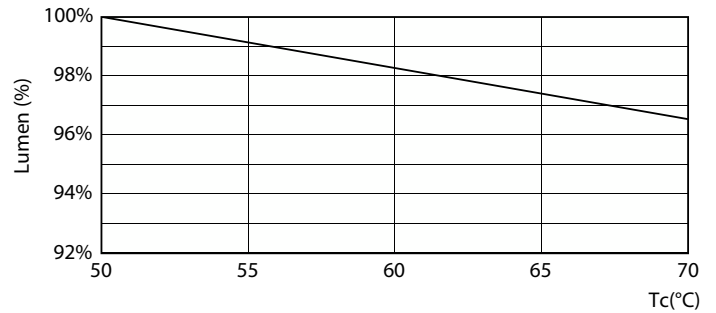
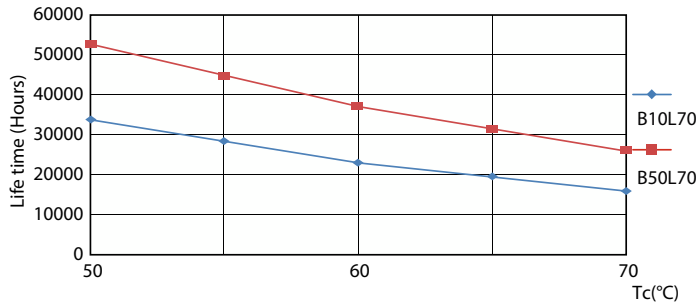
Life Expectancy Diagram



FailureRate

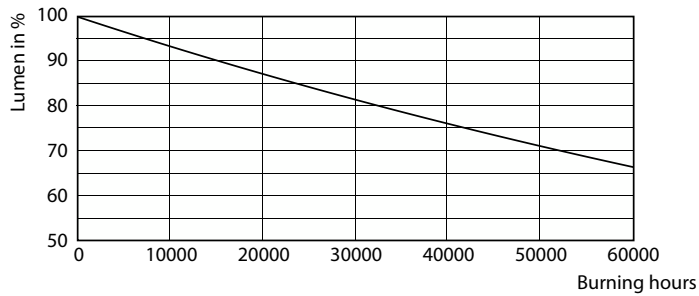
MASTER LEDtube Mains T5

Životnost



LifetimeVsTc

Lumen Maintenance Diagram - MAS LEDtube 600mm HE 7W 840 T5 EU



Lumen Maintenance Diagram - MAS LEDtube 600mm HE 7W 840 T5 EU

