



# MASTER LEDtube Mains T5



## MASTER LEDtube 600mm HE 7W 830 T5 EU

Nová trubice Philips Master LEDtube Mains T5 přináší do vašeho projektu osvětlení jednoduchost. Už se nemusíte zabývat technologií předřadníku. Díky jedinečnému designu je možné Philips MASTER LEDtube Mains T5 instalovat do svítidel napájených přímo ze sítě. Jejich používání je proto velmi jednoduché. Philips MASTER LEDtube Mains T5 je dokonale bezpečná, spolehlivá a snadno instalovatelná ideální alternativa ke standardním zářivkám, která zajišťuje maximální hodnotu po celou dobu životnosti s vysokou úsporou energie a nižšími náklady na údržbu.

### Údaje o produktu

Obecné informace	
Patice krytky	G5
Nominální životnost	50 000 h
Cyklus zapnutí	200 000
Lighting Technology	LED
Referenční měření toku	Sphere
Světelně technické	
Kód barvy	830 [CCT of 3000K]
Vyzařovací úhel (jmen.)	200 stupňů
Světelný tok	1 000 lm
Měrný výkon (jmen.) (nom.)	142 lm/W
Barevné konstrukce	Bílá (WH)
Jmenovitá náhradní teplota chromatičnosti	3000 K
Konzistence barev	<6
Index podání barev (CRI)	80
Světelný tok na konci jmenovité životnosti (jmen.)	70 %

Hodnota blikání (PstLM)	1
Hodnota stroboskopického efektu (SVM)	0,4
Photobiological safety according to EN 62471	RG0
Provozní a elektrické	
Vstupní frekvence	50 až 60 Hz
Spotřeba energie	7 W
Proud zdroje (jmen.)	32 mA
Doba spuštění (jmen.)	0,5 s
Doba zahřívání do 60 % světla	0,5 s
Účinnost (zlomek)	0,9
Napětí (jmen.)	220-240 V
LED alternative to fluorescent lamp power	14 W
Náběhový proud v síti	4,5
Max. počet svítidel u MCB typu B 10 A – síť	160
Max. počet svítidel u MCB typu B 10 A – EM předřadník bez kompenzačního kondenzátoru.	-

## MASTER LEDtube Mains T5

Max. počet svítidel u MCB typu B 10 A – EM předřadník s kompenzačním kondenzátorem.	-
Max. počet svítidel u MCB typu B 16 A – síť	254
Max. počet svítidel u MCB typu B 16 A – EM předřadník bez kompenzačního kondenzátoru.	-
Max. počet svítidel u MCB typu B 16 A – EM předřadník s kompenzačním kondenzátorem.	-
Kompatibilita předřadníku	Síťové napájení

### Teplota okolí

Rozsah okolních teplot	-20 až +45 °C
Maximální teplota (jmen.)	50 °C

### Řízení a stmívání

Stmívatelné	Ne
-------------	----

### Mechanické a materiály

Povrchová úprava žárovky	Matná
Materiál žárovky	Sklo
Délka výrobku	600 mm
Tvar žárovky	T5

### Certifikace a použití

Třída energetické účinnosti	D
Výrobek šetřící energii	Ano

Certifikační značky	Splňuje požadavky směrnice RoHS Certifikát KEMA Keur
Spotřeba energie kWh/1000 h	7 kWh
Registrační číslo databáze EPREL	1826568
Značka CE	Ano
Splňuje požadavky evropské směrnice RoHS	Ano

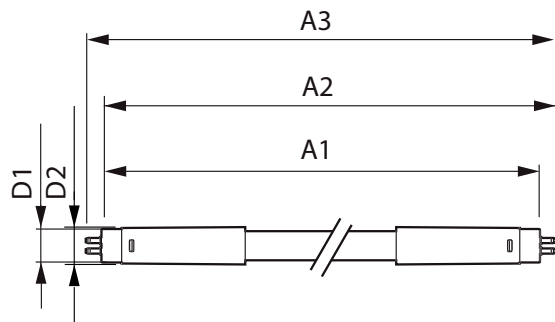
### Podmínky použití

Lze jej použít v uzavřených svítidlech?	Yes
---	-----

### Označení a balení

Objednávací název produktu	MAS LEDtube 600mm HE 7W 830 T5 EU
Celý název výrobku	MASTER LEDtube 600mm HE 7W 830 T5 EU
Full EOC	872016931169500
Objednávací kód	31169500
Číslo materiálu (12NC)	929003795402
Číslování – počet v balení	1
Celková hmotnost (kus)	0,070 kg
EAN/UPC – výrobek/pouzdro	8720169311695
Číslování SAP – balení v krabici	10
Pouzdro – EAN/UPC	8720169311701

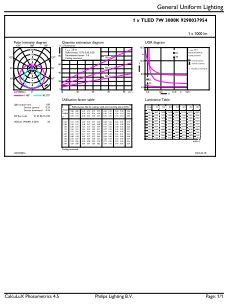
## Rozměrové výkresy



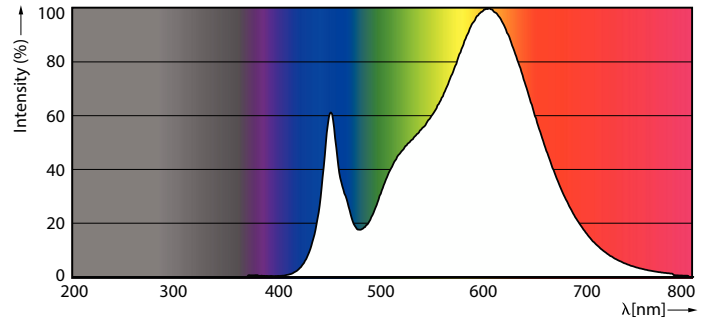
Product	D1	D2	A1	A2	A3
MAS LEDtube 600mm HE 7W 830 T5 EU	15,7 mm	19 mm	549 mm	556,1 mm	563,2 mm

# MASTER LEDtube Mains T5

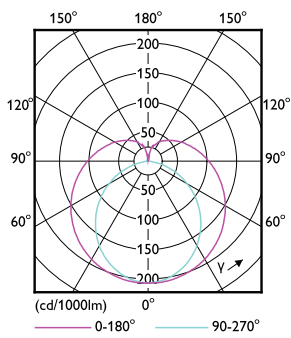
## Fotometrické údaje



General uniform lighting - MAS LEDtube 600mm HE 7W 830 T5 EU

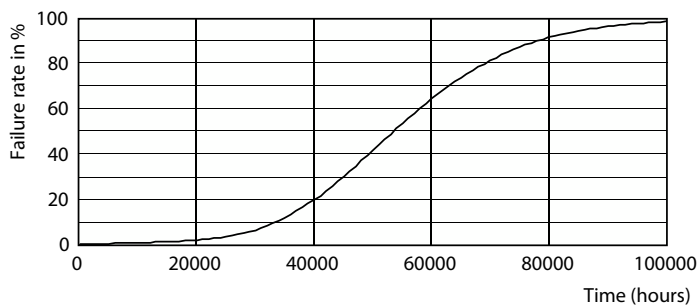


Spectral Power Distribution Colour - MAS LEDtube 600mm HE 7W 830 T5 EU

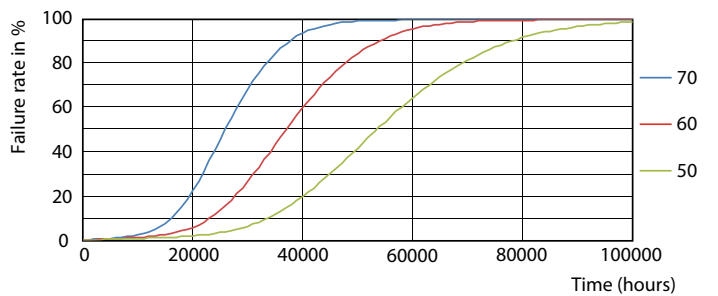


Light Distribution Diagram - MAS LEDtube 600mm HE 7W 830 T5 EU

## Životnost



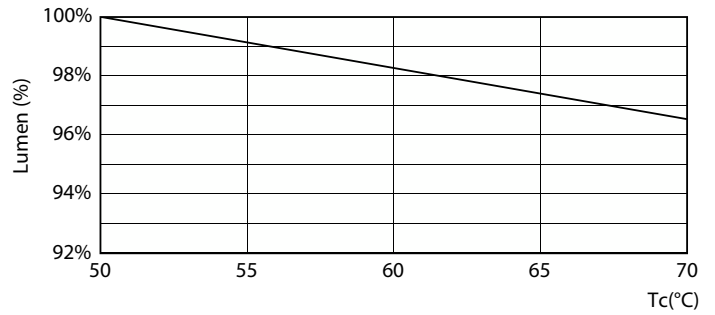
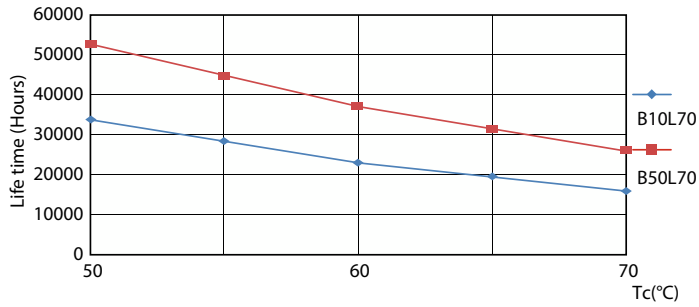
Life Expectancy Diagram



FailureRate

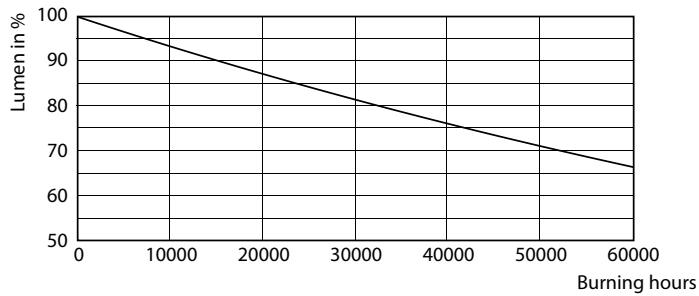
# MASTER LEDtube Mains T5

## Životnost



LifetimeVsTc

Lumen Maintenance Diagram - MAS LEDtube 600mm HE 7W 830 T5 EU



Lumen Maintenance Diagram - MAS LEDtube 600mm HE 7W 830 T5 EU

