



CorePro LEDtube EM/ Mains



CorePro LEDtube 1200mm UO 17.7W 840 T8

Trubice Philips CorePro LEDtube představují rychlou a snadnou cestu s krátkou dobou návratnosti, jak nahradit zářivky T8 nebo jiné trubice LED. Řada Core trubice LEDtube nejenže vyžaduje pouze nízkou počáteční investici, ale energetická účinnost diod LED také přinese okamžité úspory, na které se budete moci spolehnout po celou dlouhou dobu životnosti. Kromě toho díky stejné velikosti světelného zdroje a stejnému rozptylu světla jako u zářivkových alternativ nepoznáte rozdíl. K dispozici jsou dva způsoby montáže těchto trubice LED: změna zapojení stávajících zářivkových svítidel tak, aby trubice CorePro LEDtube byly napájeny přímo z elektrické sítě, nebo jednoduchá výměna zářivkového zapalovače za zapalovač LED, který lze používat s elektromagnetickými předřadníky.

Varování a bezpečnost

- POZNÁMKA: Celkovou energetickou účinnost a rozptyl světla libovolné instalace využívající tyto světelné zdroje určí konstrukce instalace.
- Montáž musí provést certifikovaný odborník podle montážních schémat dodaných se svítidlem nebo dostupných online na internetu.

Údaje o produktu

| Obecné informace | |
|------------------------|--------------------|
| Patice krytky | G13 |
| Nominální životnost | 50 000 h |
| Cyklus zapnutí | 200 000 |
| Lighting Technology | LED |
| Referenční měření toku | Sphere |
| Světelně technické | |
| Kód barvy | 840 [CCT of 4000K] |

| | |
|----------------------------------------------------|-------------------|
| Vyzařovací úhel (jmen.) | 240 stupňů |
| Světelný tok | 2 400 lm |
| Měrný výkon (jmen.) (nom.) | 135 lm/W |
| Barevné konstrukce | Studená bílá (CW) |
| Jmenovitá náhradní teplota chromatičnosti | 4000 K |
| Konzistence barev | <6 |
| Index podání barev (CRI) | 80 |
| Světelný tok na konci jmenovité životnosti (jmen.) | 70 % |
| Hodnota blikání (PstLM) | 1 |

CorePro LEDtube EM/Mains

| | |
|----------------------------------------------|-----|
| Hodnota stroboskopického efektu (SVM) | 0,4 |
| Photobiological safety according to EN 62471 | RG0 |

Provozní a elektrické

| | |
|---------------------------------------------------------------------------------------|-------------|
| Vstupní frekvence | 50 až 60 Hz |
| Spotřeba energie | 17,7 W |
| Proud zdroje (jmen.) | 90 mA |
| Doba spuštění (jmen.) | 0,5 s |
| Doba zahřívání do 60 % světla | 0,5 s |
| Účinnost (zlomek) | 0,9 |
| Napětí (jmen.) | 220-240 V |
| LED alternative to fluorescent lamp power | 36 W |
| Náběhový proud v síti | 4.84 |
| Max. počet svítidel u MCB typu B 10 A – síť | 84 |
| Max. počet svítidel u MCB typu B 10 A – EM předřadník bez kompenzačního kondenzátoru. | 84 |
| Max. počet svítidel u MCB typu B 10 A – EM předřadník s kompenzačním kondenzátorem. | 24 |
| Max. počet svítidel u MCB typu B 16 A – síť | 135 |
| Max. počet svítidel u MCB typu B 16 A – EM předřadník bez kompenzačního kondenzátoru. | 135 |
| Max. počet svítidel u MCB typu B 16 A – EM předřadník s kompenzačním kondenzátorem. | 38 |
| Kompatibilita předřadníku | EM/Síť |

Teplota okolí

| | |
|---------------------------|---------------|
| Rozsah okolních teplot | -20 až +45 °C |
| Maximální teplota (jmen.) | 55 °C |

Řízení a stmívání

| | |
|-------------|----|
| Stmívatelné | Ne |
|-------------|----|

Mechanické a materiály

| | |
|--------------------------|-------|
| Povrchová úprava žárovky | Matná |
|--------------------------|-------|

| | |
|------------------|----------|
| Materiál žárovky | Sklo |
| Délka výrobku | 1 200 mm |
| Tvar žárovky | T8 |

Certifikace a použití

| | |
|------------------------------------------|-------------------------------------------------------------------|
| Třída energetické účinnosti | D |
| Výrobek šetřící energii | Ano |
| Certifikační značky | Splňuje požadavky směrnice RoHS Značka CE Certifikát KEMA Keur |
| Spotřeba energie kWh/1000 h | 18 kWh |
| Registrační číslo databáze EPREL | 1827720 |
| Značka CE | Ano |
| Splňuje požadavky evropské směrnice RoHS | Ano |

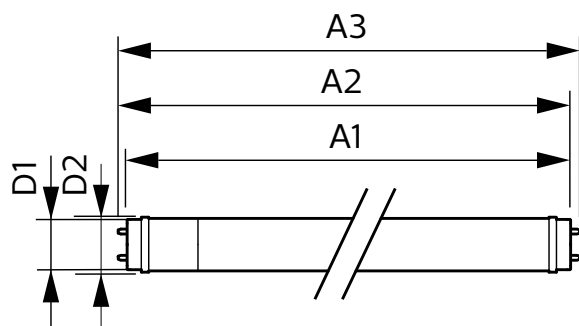
Podmínky použití

| | |
|-----------------------------------------|-----|
| Lze jej použít v uzavřených svítidlech? | Yes |
|-----------------------------------------|-----|

Označení a balení

| | |
|----------------------------------|-------------------------------------------|
| Objednací název produktu | CorePro LEDtube 1200mm UO 17.7W 840 T8 |
| Celý název výrobku | CorePro LEDtube 1200mm UO 17.7W 840 T8 |
| Full EOC | 872016927860800 |
| Objednací kód | 27860800 |
| Číslo materiálu (12NC) | 929003746202 |
| Číslování – počet v balení | 1 |
| Celková hmotnost (kus) | 0,220 kg |
| EAN/UPC – výrobek/pouzdro | 8720169278608 |
| Číslování SAP – balení v krabici | 20 |
| Pouzdro – EAN/UPC | 8720169278615 |

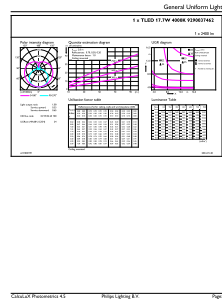
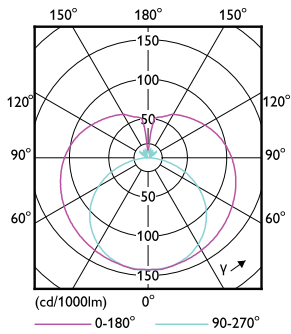
Rozměrové výkresy



| Product | D1 | D2 | A1 | A2 | A3 |
|----------------------------------------|---------|-------|----------|----------|----------|
| CorePro LEDtube 1200mm UO 17.7W 840 T8 | 25,7 mm | 28 mm | 1 198 mm | 1 205 mm | 1 212 mm |

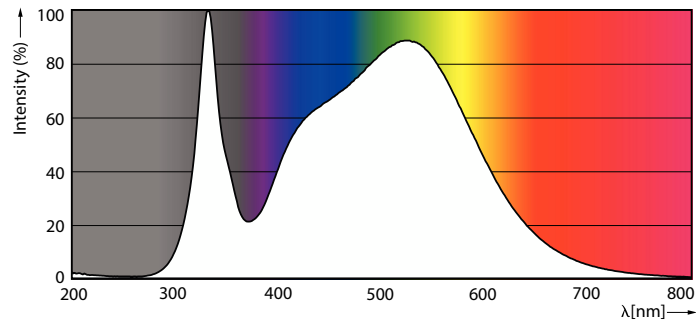
CorePro LEDtube EM/Mains

Fotometrické údaje



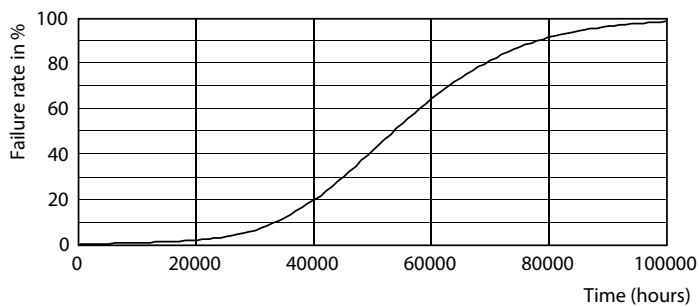
Light Distribution Diagram - CorePro LEDtube 1200mm UO 17.7W 840 T8

General uniform lighting - CorePro LEDtube 1200mm UO 17.7W 840 T8

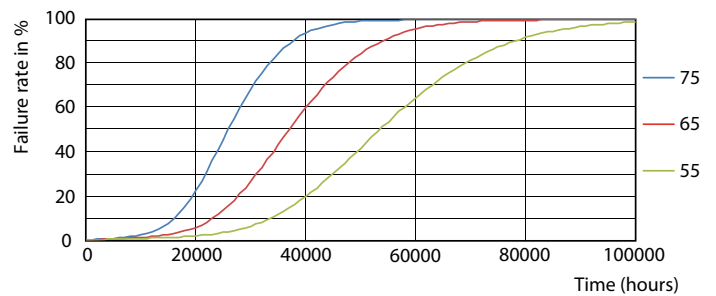


Spectral Power Distribution Colour - CorePro LEDtube 1200mm UO 17.7W 840 T8

Životnost



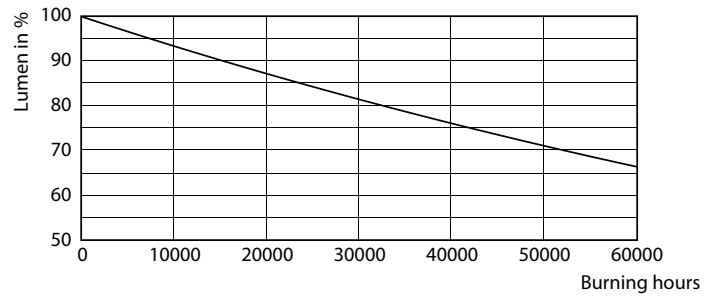
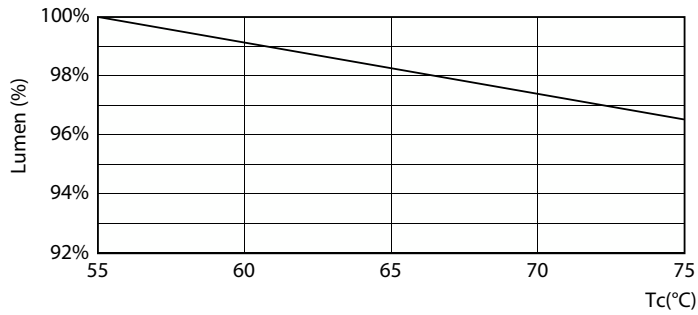
Life Expectancy Diagram



FailureRate

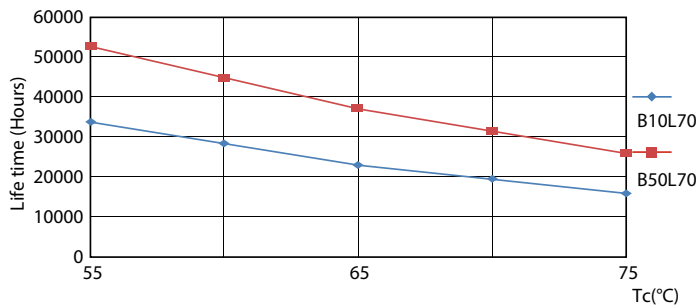
CorePro LEDtube EM/Mains

Životnost



Lumen Maintenance Diagram - CorePro LEDtube 1200mm UO 17.7W 840 T8

Lumen Maintenance Diagram - CorePro LEDtube 1200mm UO 17.7W 840 T8



LifetimeVsTc

