





Solar light fixture for exterior, equipped with SMD LEDs, ON/OFF switch, twilight and motion sensor, with 3 operating programs.

Fitted with solar panel, Li-ion battery type 18650, capacity 2.200mA, with overload protection.

Maximum charging time in the sun 8 hours, operating time (at full charge) 14 hours.

Die cast aluminium housing electrostatically painted in dark grey, satin polycarbonate diffuser.



Corpuri de iluminat solare pentru exterior, echipate cu LED-uri SMD, întrerupător ON/OFF, senzor crepuscular și de mișcare, cu 3 programe de funcționare.

Dotate cu panou solar, baterie Li-ion tip 18650, capacitate 2.200mA, cu protecție la supraîncărcare.

Timp maxim de încărcare la soare 8 ore, timp de funcționare (la încărcare maximă) 14 ore.

Corp din aluminiu turnat sub presiune vopsit gri închis, dispersor din policarbonat satinat.

Apparecchi solari da esterno, dotate di LED SMD, interruttore ON/OFF, sensore crepuscolare e di movimento con 3 programmi di funzionamento. Dotate di pannello solare, batteria Li-ion tipo 18650, capacità 2.200mA e protezione da sovraccarico.

Tempo massimo di ricarica tramite esposizione alla luce di sole 8 ore, tempo di funzionamento (a carica completa) 14 ore.

Corpo in pressofusione di alluminio verniciato grigio scuro, diffusore in policarbonato satinato.

Солнечные светильники для наружного освещения, оснащенные светодиодами SMD, переключателем ВКЛ/ВЫКЛ, сенсором ночного видения и движения и тремя программами работы.

Оборудованы солнечной панелью, литий-ионным аккумулятором типа 18650, емкостью 2.200 мА, с защитой от перезаряда.

Максимальное время зарядки на солнце 8 часов, время работы (при полном заряде) 14 часов.

Корпус из литого под давлением алюминия окрашен в темно-серый цвет, рассеиватель из сатинированного поликарбоната.

Kültéri napelemes lámpák, SMD LED-es, KI/Be kapcsoló, alkony- és mozgásérzékelő, 3 programos.

Napelemes, 18650 típusú, 2.200 mA Li-ion, túltöltés elleni védelemmel rendelkező akkumulátor.

Maximális töltési idő naptól 8 óra, működési idő (maximális töltésnél) 14 óra.

Nyomás alatt öntött alumínium test, porfestett sötétszürke és szatén polikarbonát árnyékoló.

Соларни осветителни тела за екстериор, оборудвани с LED-ове SMD, ключ ВКЛ/ИЗКЛ, сензор за здрач и движение, с 3 работни програми.

Оборудвани със соларен панел, литиево-йонна батерия тип 18650, капацитет 2.200mA, със защита от претоварване.

Максимално време за зареждане на слънце 8 часа, време за работа (при пълно зареждане) 14 часа.

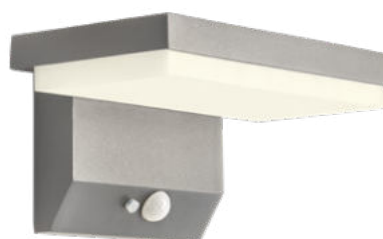
Тяло от лят алуминий, боядисано в тъмно сиво, сатениран поликарбонатен дифузер.

Solárne svietidlo pre exteriér, vybavené LED diódami SMD, spínačom ON/OFF, súmrakovým a pohybovým senzorom, s 3 prevádzkovými programami.

Vybavené solárnym panelom, Li-ion batériou typu 18650, kapacita 2 200 mA, s ochranou proti preťaženiu.

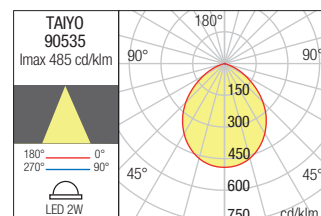
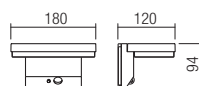
Maximálny čas nabíjania na slnku 8 hodín, prevádzkový čas (pri plnom nabití) 14 hodín.

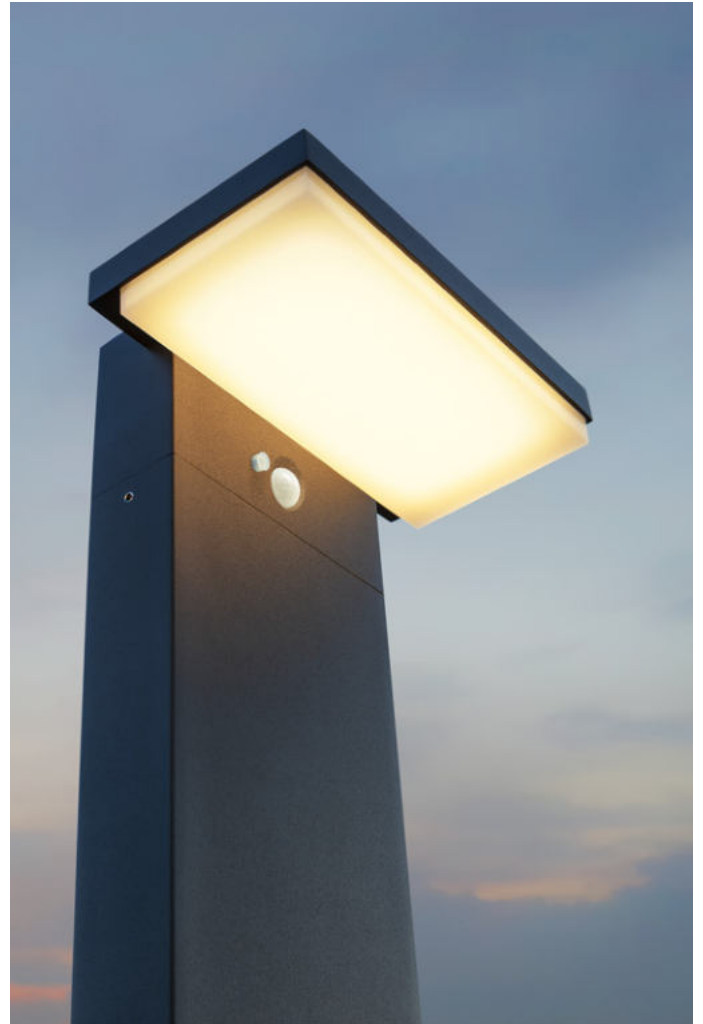
Tlakovo liaty hliníkový kryt elektrostaticky lakovaný tmavosivou farbou, saténový polykarbonátový difúzor.



WALL LAMP • APLICĂ

Code	Finishing	Sensor				
90535	■ Dark Grey	Twilight and motion				
LED type	Input voltage	Power	CCT	Luminous Flux Source/system	Optic	CRI
SMD LED 2835, 40 pcs	3,7V	2W	3000K	340/240 lm	95°	80





BOLLARD • STÂLPİŞOR

Code	Finishing	Sensor				
90536	■ Dark Grey	Twilight and motion				
LED type	Input voltage	Power	CCT	Luminous Flux Source/system	Optic	CRI
SMD LED 2835, 40 pcs	3,7V	2W	3000K	340/240 lm	95°	80

