

## info\_\_

Ceiling lamps for interior protected from humidity, die cast aluminum structure electrostatically painted in sand white or chrome plated, transparent glass diffuser.

Plafoniere pentru interior protejate la umiditate, structură din aluminiu turnat sub presiune vopsit în câmp electrostatic în culoare alb mat sau cromat, dispersor din sticlă transparentă.

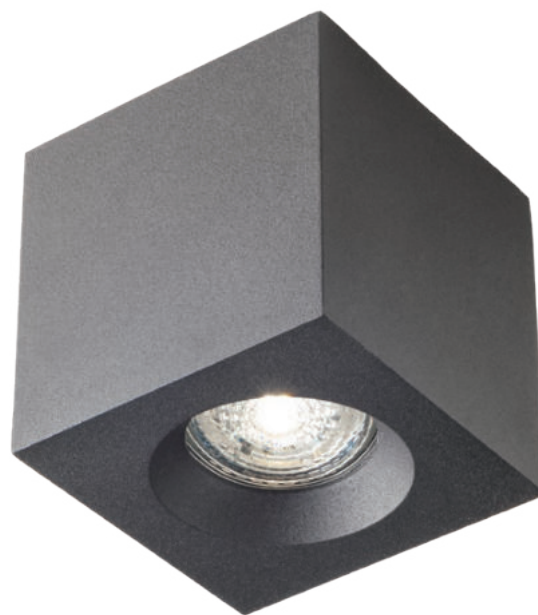
Plafoniere per interni protette dall'umidità, struttura di alluminio pressofuso verniciato a polveri bianco opaco o cromato, diffusore in vetro trasparente.

Потолочные светильники для внутреннего освещения с защитой от влаги, структурой из литого под давлением алюминия, окрашенной в электростатическом поле в матово-белый или цвет хрома, и рассеивателем из прозрачного стекла.

Nedvesség ellen védett beltéri mennyezeti lámpák, elektrosztatikus mezőben festett matt fehér vagy króm alumínium szerkezet, áttetsző üveg diszperzór.

Плафониери за интериор, защитени от влага, структура от лят под налягане алуминий, боядисана в электростатично поле в матово бяло или хромирана, дифузер от прозрачно стъкло.

Stropné interiérové svietidlá chránené pred vlhkosťou, hliníková konštrukcia liata pod tlakom elektrosťaticky natretá pieskovou bielou alebo chrómovanou farbou, difúzor z priehľadného skla.



art **01-3351** Sand White  
art **01-3352** Chrome  
art **01-3353** Sand Black



Lampholder GU10  
Power 1 x max. 35W  
Input 230V, 50Hz  
**CE IP44**

art **01-3354** Sand White  
art **01-3355** Chrome  
art **01-3356** Sand Black



Lampholder GU10  
Power 1 x max. 35W  
Input 230V, 50Hz  
**CE IP44**

# Prato



Prato