

EAN kód:

RFWB-20/G: 8595188140379

RFWB-20/GB: 8595188191616

RFWB-40/G: 8595188140607

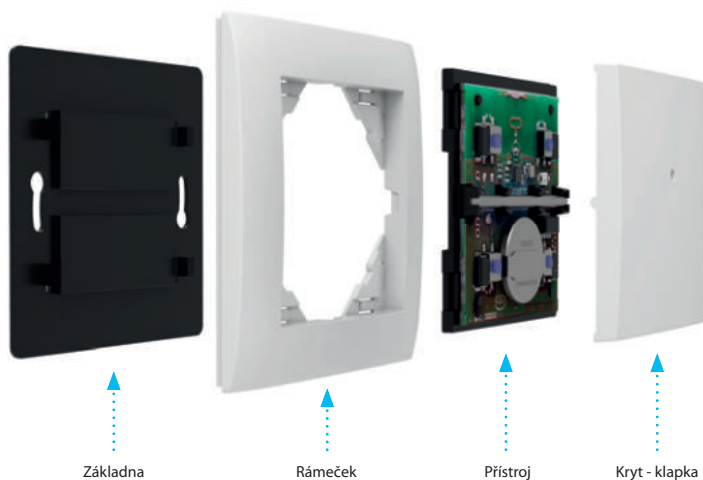
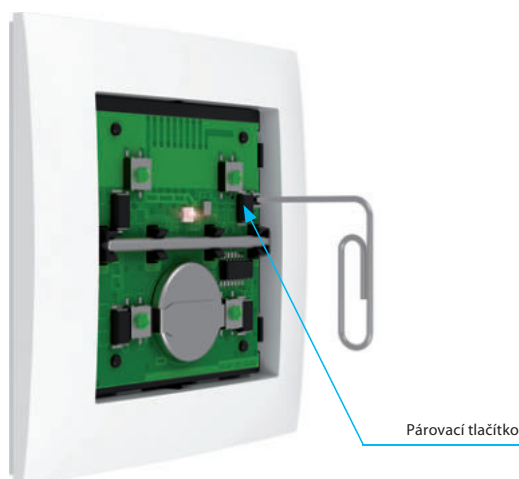
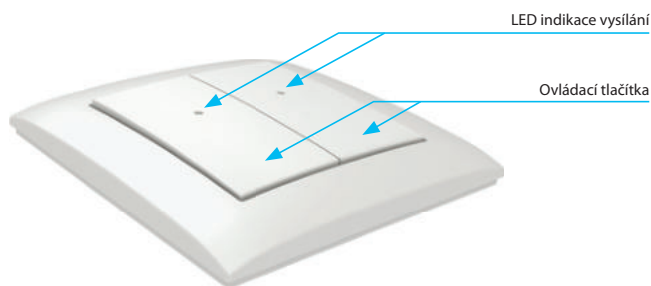
RFWB-40/GB: 8595188191623

### Technické parametry RFWB-20/G(GB) RFWB-40/G(GB)

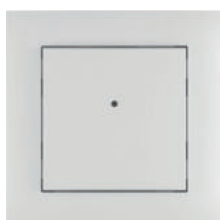
Napájecí napětí:	3 V baterie CR 2032	
Životnost baterií:	cca 5 let, dle četnosti užívání	
Indikace přenosu:	červená LED	
Počet tlačítek:	2	4
Komunikační protokol:	RFIO	
Frekvence:	866–922 MHz (více na str. 77)	
Způsob přenosu signálu:	jednosměrně adresovaná zpráva	
Dosah:	na volném prostranství až 200 m	
<b>Další údaje</b>		
Pracovní teplota:	-10 až +50 °C	
Pracovní poloha:	libovolná	
Upevnění:	lepením/šroubováním	
Krytí:	IP20	
Stupeň znečištění:	2	
<b>Rozměry</b>		
- plast:	85 x 85 x 16 mm	
- kov, sklo, dřevo, žula:	94 x 94 x 16 mm	
Hmotnost (plast)*:	38 g	39 g
Související normy:	EN 60730, EN 63044, EN 300 220, EN 301 489	

- Tlačítkové nástěnné ovladače slouží k ovládání spínačů a stmívačů (světla, závor, vrat, žaluzií...).
- **RFWB-20/G(GB):** 2 tlačítka, každé z nich umožňuje ovládat neomezený počet prvků.
- **RFWB-40/G(GB):** 4 tlačítka, každé z nich umožňuje ovládat neomezený počet prvků.
- Ploché provedení s rovnou základnou jej předurčuje k rychlé instalaci na jakýkoliv povrch (nalepením nebo našroubováním na instalační krabici).
- Po stisku tlačítka vysílá nastavený povel (ON/OFF, stmívání, časové vypnutí/zapnutí, vytažení/zatažení).
- Vysílání povelu je indikováno červenou LED.
- Designové provedení rámečků vypínačů LOGUS<sup>90</sup> (plast, sklo, dřevo, kov, kámen).
- Možnost nastavení scén, kdy jedním stiskem ovládáte více prvků iNELS Wireless.
- Bateriové napájení (3 V baterie CR 2032 - součást balení) s životností cca 5 let dle četnosti užívání.
- Dosah až 200 m (na volném prostranství), v případě nedostatečného signálu mezi ovladačem a prvkem použijte opakovač signálu RFRP-20N nebo prvky s protokolem RFIO2, které tuto funkci podporují.
- Pozor: ovladač se páruje s prvky pomocí párovacího tlačítka. Obj. kódy pro ovladače s párovacím tlačítkem: RFWB-20/G obj.č.: 8502, RFWB-40/G obj. č.: 8489, viz párování ovladačů (str. 80).

### Popis přístroje



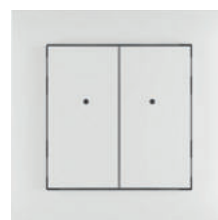
RFWB-20/GB



RFWB-20/G



RFWB-40/GB



RFWB-40/G