

EMELI-P20



CZ montážní návod

Před zahájením instalace si prosím pozorně přečtěte uvedené pokyny. Návod si ponechte v případě nutnosti dalšího použití.

EN installation instruction

Please read and understand all of the directions, before starting luminaire installation. Keep this instruction for future use.

Baterie: LiFePO4

AUTO
TEST

MANUAL
TEST

IP20

IK08

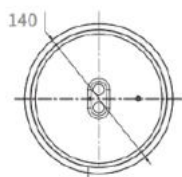
od 0 °C
do +40 °C

5000K
CCT

CRI 80+

50-60Hz

220-240V

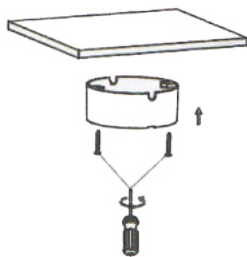


L	W
140	62

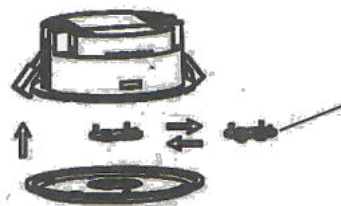
Všechny hodnoty jsou v mm

1. Sada pro přisazenou montáž. Postupujte podle obrázků.

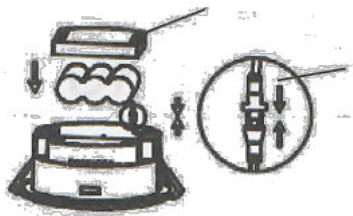
Přidělejte horní kryt na stěnu.



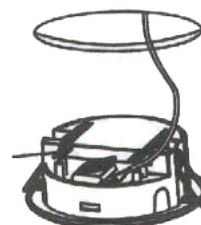
2. Sejměte přední kryt a v případě potřeby vyměňte čočku. Pokud neměníte čočku přejděte na další krok.



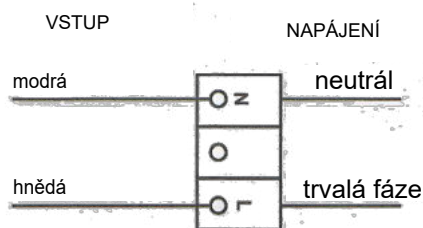
3. Sejměte kryt a poté zkontrolujte připojení baterie (ovládání).



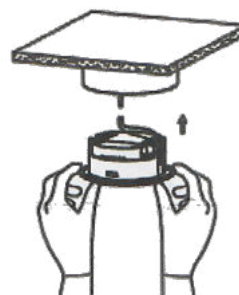
4. Připojte kabeláž k napájecímu zdroji, hnědý vodič se připojuje k L, modrý vodič se připojuje k N.



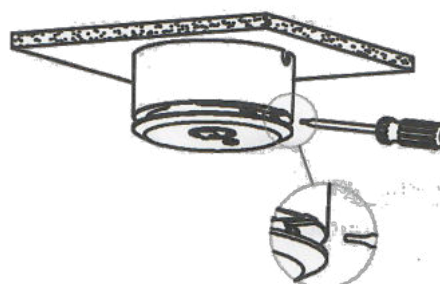
5. Vedení střídavého proudu.



6. Pokud máte připojené kabely, Vložte spodní část do vrchní části svítidla.



7. Pokud je třeba vyměnit baterii, otevřete nejprve spodní kryt a poté sejměte kryt baterie.



AUTOTEST – návod

Jakmile je jednotka zapnuta, automaticky zahájí autotest a diagnostiku následovně
každé 4 sekundy: kontrola připojení baterie, nabíječky, žárovek a přenosu
každý měsíc: kontrola v rámci 3 minutového testu
každý rok: kontrola 1 nebo 3 hodinového testu

Označení LED světel:
zelená připraveno / normální
červená - vyžaduje servis

AUTOTEST

Test A se spustí automaticky každých 28 dní. Během testu je svítidlo přepnuto do nouzového režimu na 1 min a jsou zkontrolovány tyto parametry: vybití akumulátoru a napětí akumulátoru.
Test B se automaticky spustí každých 364 dní. Během testu je svítidlo přepnuto do nouzového režimu po celou dobu (1 h; 3 h) a jsou zkontrolovány tyto parametry: vybití akumulátoru a zbytkové napětí akumulátoru.

červená	nesvítí	nouzový provoz / běží test
	svítí	vadný akumulátor
	bliká	vadný zdroj

zelená	nesvítí	nouzový provoz / běží test
	svítí	pohotovostní režim (baterie nabitá)
	bliká	nabíjení baterie

BEZ AUTOTESTU

Při skladování musí být akumulátor odpojen od modulu.

Napětí jednoho článku akumulátoru nesmí klesnout pod 1,05 V (NiCd) nebo 2,60 V (LiFePO). Akumulátor je třeba nabíjet 24 hodin.

Výměna baterie je nutná, jestliže svítidlo nevyhoví jmenovité provozní životnosti - max. po 4 letech.

Pro správnou funkci akumulátoru je třeba provést formátování akumulátoru (po nabíjení 24 hodin provést úplné vybití – tento cyklus zopakovat 3x). Kontrolu funkce modulu provádět každý měsíc – pokud svítidlo nepracuje předepsaným způsobem, zkontrolujte světelný zdroj a akumulátor. Pro zabránění vybití akumulátoru připojte při montáži akumulátor k modulu až po připojení svítidla k síťovému napájení, test funkce provádějte odpojením napájení svítidla



POZOR!

NEBEZPEČÍ ÚRAZU
ELEKTRICKÝM PROUDEM

Světelný zdroj v tomto svítidle smí vyměnit pouze výrobce nebo jeho smluvní servisní technik nebo podobně kvalifikovaná osoba.

Montáž může provádět pouze autorizovaná osoba v souladu s montážním návodem. Svítidlo musí být instalováno v souladu se všemi bezpečnostními požadavky a dle postupu, který je uveden v tomto návodu. Ujistěte se, že svítidlo je vždy před instalací odpojeno od elektrického napětí. Přesný model svítidla je uveden na štítku. Nemontujte na místa bez cirkulace vzduchu. Výrobce není odpovědný za škody vyplývající z nevhodného, nesprávného a nepřiměřeného použití. Jakákoli manipulace uvnitř svítidla při zapnutém napájení způsobuje riziko úrazu elektrickým proudem.



DŮLEŽITÉ INFORMACE PRO SPRÁVNOU LIKVIDACI PRODUKTU V SOULADU SE

SMĚRNICÍ 2002/96/ES Výrobek nesmí být na konci své životnosti likvidován jako komunální odpad. Je nutné jej odevzdat do speciálního místního sběrného střediska pro tříděný odpad nebo k prodejci, který tuto službu poskytuje. Likvidace spotřebiče tímto předchází možným negativním dopadům na životní prostředí a zdraví a zdraví vyplývajícím z nesprávné likvidace materiálů pro dosažení významných úspor energie a zdrojů. Jako připomínka nutnosti samotné likvidace domácích spotřebičů je výrobek označen přeškrtnutou popelnicí.