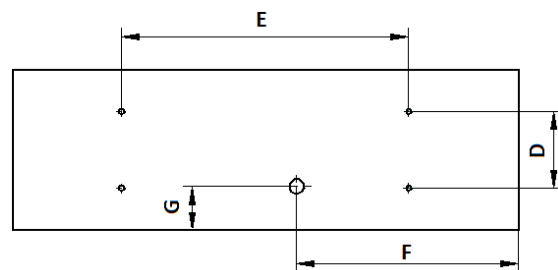
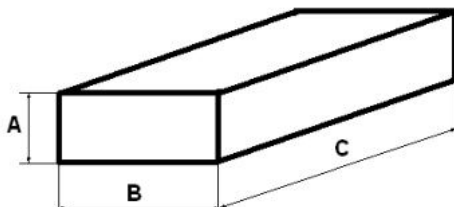


Montážní návod



220-240V/50-60Hz T5, LED

1. Rozměry, montážní otvory

[W]	A	B	C	hmotnost(kg)
CLEVERAS 1700840	80	172	610	1,8
CLEVERAS 3400840	80	172	1170	3,4

[W]	D	E	F	G
CLEVERAS 1700840	79	480	477	33
CLEVERAS 3400840	79	950	732	33

2. Montáž

a) opatrně vyjměte svítidlo z obalu a umístěte na stabilní povrch (podlaha, stůl)

b) vyjměte reflektor

c) připojení napájení:

- protáhněte napájecí kabel otvorem v základně

- připojte vodiče podle schématu na kostce

d) při šroubování svítidla ke stropu:

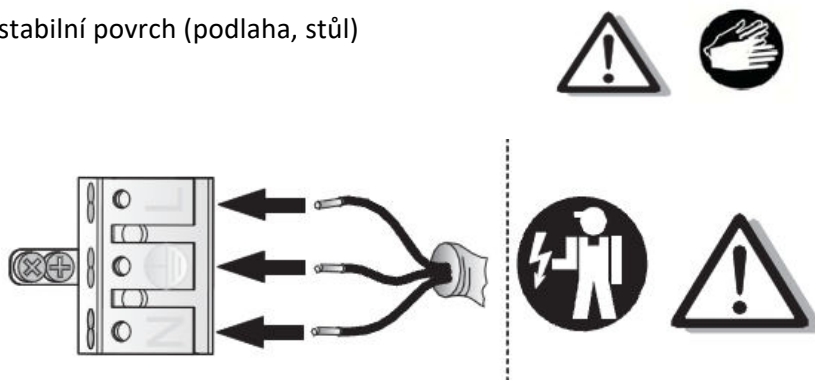
- svítidlo je připevněno ke stropu na čtyřech otvorech o průměru 7 mm

e) montáž lampy: (neplatí pro LED verzi)

- posuvné zářivky odpovídajícího výkonu do svítidla, po jemném zatlačení do rámu

- Otočte zářivky podél osy o 90°

f) zasuňte konektor ochranného vodiče na rastr a umístěte jej do pouzdra svítidla.



Světelný zdroj v tomto svítidle smí vyměnit pouze výrobce nebo jeho smluvní servisní technik nebo podobně kvalifikovaná osoba.

Montáž může provádět pouze autorizovaná osoba v souladu s montážním návodem. Svítidlo musí být instalováno v souladu se všemi bezpečnostními požadavky a dle postupu, který je uveden v tomto návodu. Ujistěte se, že svítidlo je vždy před instalací odpojeno od elektrického napětí. Přesný model svítidla je uveden na štítku. Nemontujte na místa bez cirkulace vzduchu. Výrobce není odpovědný za škody vyplývající z nevhodného, nesprávného a nepřiměřeného použití. Jakákoli manipulace uvnitř svítidla při zapnutém napájení způsobuje riziko úrazu elektrickým proudem.



DŮLEŽITÉ INFORMACE PRO SPRÁVNOU LIKVIDACI PRODUKTU V SOULADU SE

SMĚRNICÍ 2002/96/ES Výrobek nesmí být na konci své životnosti likvidován jako komunální odpad. Je nutné jej odevzdat do speciálního místního sběrného střediska pro tříděný odpad nebo k prodejci, který tuto službu poskytuje. Likvidace spotřebiče tímto předchází možným negativním dopadům na životní prostředí a zdraví a zdraví vyplývajícím z nesprávné likvidace materiálů pro dosažení významných úspor energie a zdrojů. Jako připomínka nutnosti samotné likvidace domácích spotřebičů je výrobek označen přeškrtnutou popelnicí.