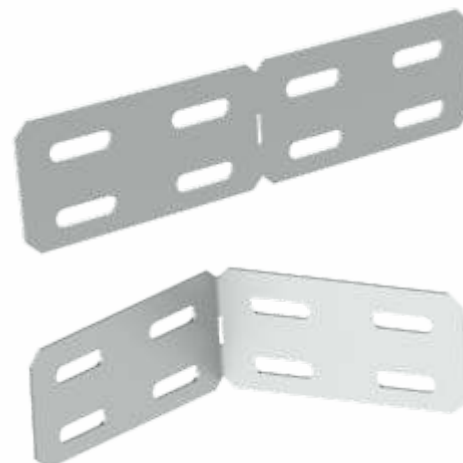
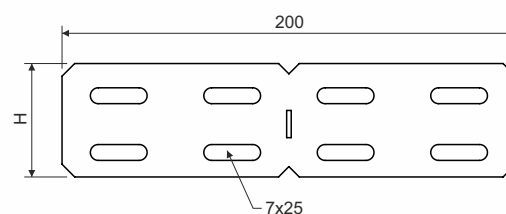


číslo položky	výška (H) (mm)	pro výšku žlabu / lávky (mm)	tloušťka plechu (mm)	hmotnost (kg/ks)	počet šroubů pro spojení (ks)
SSU 35_S SSU 35_ZM	25	35	1,2	0,04	4
SSU 60_S SSU 60_ZM	50	60	1,5	0,10	4
SSU 85_S SSU 85_ZM	75	85	1,5	0,16	6
SSU 110_S SSU 110_ZM	100	110	1,5	0,20	8



popis výrobku:

Úhlové spojky se používají převážně pro spojování v místech mírného zalomení trasy nebo pro vytvoření oblouků velkých poloměrů nebo obcházení sloupů a pilířů.
Výhodou úhlové spojky je možnost snadného vytvoření zalomení trasy v libovolném úhlu.
Spojení se provádí šroubem NSM 6X10. S ohledem na ochranu kabelů je umístění šroubu hlavou uvnitř kabelového žlabu.
Spojky v povrchové úpravě ZM se použijí k trase s povrchovou úpravou ZM nebo F.
K trase s povrchovou úpravou ZM nebo F se použijí šrouby s povrchovou úpravou GMT.



povrchová úprava:

S - kontinuálně pozinkovaná ocel dle ČSN EN 10346, ČSN EN 10143, vrstva zinku 15-27 μm
ZM - kontinuálně pozinkovaná ocel s příměsí hořčíku a hliníku dle ČSN EN 10346, ČSN EN 10143, ochranná vrstva 18-31 μm (náhrada žárového zinkování ponorem - F)

prodejní množství: 1 ks

splňuje požadavky: ČSN EN 61537:02

skladování: ČSN EN 60721-3-1

