

Prístrojový N.O. spodok pre 6 A tlačidlo s jantárovou LED s objímkou E10, rozperkami

170-74000

4 roky záruka

Mechanizmus pre 6 A tlačidlo N.O. s rozperkami. Toto tlačidlo je vybavené jantárovou LED s objímkou E10. Stredový kryt a rámček vo farbe podľa vášho výberu musíte objednať samostatne. Kontaktný materiál obsahuje oxid kadmenný.

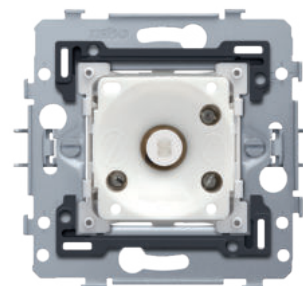
Tento výrobok je chránený minimálne jedným patentom (žiadostou o udelenie patentu). Viac informácií o patentoch nájdete na stránke www.niko.eu/innovation.

Rýchlejšia a jednoduchšia inštalácia:

- všetky pripojovacie svorky sa nachádzajú v hornej časti prístrojového spodku:
 - aby bolo možné všetky vodiče odrezať a odizolovať na rovnakú dĺžku
 - aby bol zabezpečený dostatočný voľný priestor pod mechanizmom na jednoduché uloženie káblov a umiestnenie mechanizmu do zapustenej montážnej krabice bez toho, aby ho vodiče zatlačili nahor.

Kvalita od spoločnosti Niko:

- kovový prístrojový spodok je pevne zaistený na svojom mieste, dokonca aj na nerovných stenách, neláme sa a nepodlieha praskaniu pod napätím (vzniku malých trhlín)
- pevné kovové rozperky s veľkou hĺbkou záberu (31 mm) zostávajú pri montáži zafixované a dajú sa pevne priskrutkovať, aby zásuvky mohli zostať dlhšie uchytené v stene a aby sa zabránilo deformácii mechanizmov



Technické údaje

Prístrojový N.O. spodok pre 6 A tlačidlo s jantárovou LED s objímkou E10, rozperkami.

- Počet ovládacích tlačidiel: 1 ovládacie tlačidlo
- Max. menovitá hodnota MCB: 6 A (obmedzená v súlade s národnými inštalačnými predpismi)
- Stupeň ochrany: IP41 pro kombináciu spínača, stredového krytu a rámčeka
- Odolnosť voči nárazu: Kombinácia mechanizmu, stredového krytu a rámčeka má odolnosť voči nárazu IK06
- Materiál prístrojového spodku
 - nárazuvzdorného, prachuvzdorného a tvarovo stabilného PC
 - svetlo sivá RAL 7035.
- Montážny rám
 - 1 mm hrubý kov
 - zo všetkých strán pozinkovaný po orezaní, dokonca aj na rezných hranách
 - so 4 drážkami, 7 mm otvor pro skrutku
 - so 4 otvormi (označené symbolom skrutky) s priemerom 3 mm pre montáž na panel
- Hĺbka inštalácie: 24,5 mm
- Spôsob pripevnenia
 - jednoduchá montáž do zápustnej montážnej krabice s upevňovacími plochami
 - rozperky, ktoré je možné otvoriť otočením skrutiek s kombinovanou hlavou (Pz1 alebo plochý skrutkovač 1 x 5 mm), pre montáž do zápustnej montážnej krabice s upevňovacími plochami
 - hĺbka uchytenia 31 mm

niko

- rozperky môžu byť zatlačené do ich východiskovej polohy
- rozperky sa dajú ľahko vytlačiť pomocou skrutkovača
- Stredová vzdialenosť
 - horizontálne spojenie a vertikálne spojenie stredovou vzdialenosťou 71 mm
 - na horizontálne spojenie prístrojových spodkov sú na spodnej strane dva predformované výstupky. Zložením týchto výstupiek smerom nadol sa spojenie zaistí
 - extra robustnosť vďaka prehnutým okrajom na vonkajšej strane základne a pokračovaniu do vnútra základne
- Okrajová hrana: Montážny rám je vybavený v hornej aj dolnej časti tmavosivou plastovou okrajovou hranou. Okraj je vyrobený z PC+ASA a k montážnemu rámu je pripravený pritavením. Rohy dvoch okrajov sú vybavené dvoma obdĺžnikovými otvormi (7,9 x 1,5 mm), pričom každý z nich obsahuje viacpolohovú západku. Štyri obdĺžnikové otvory umožňujú vďaka viacpolohovým rozperkám, že rámček bude vždy pripravený plocho ku stene dokonca aj v prípade nerovnej omietky. Funguje to v dvoch smeroch: Ak zapustená inštalačná krabica z omietky prečnieva, viacpolohové západky môžu kompenzovať nerovnosť do hodnoty 1 až 1,2 mm. Ak je zapustená inštalačná krabica zapustená do omietky príliš hlboko, západky môžu kompenzovať nedokonalosť až do hodnoty 1,8 mm. Okrajové hrany taktiež majú 4 okrúhle otvory, ktoré zaisťujú správnu polohu rámčeka voči stredovému krytu.
- Dodatočná svorka
 - je vybavený tretou dodatočnou pripojovacou svorkou pre pripojenie svetelnej jednotky
- Pripojenie vodičov
 - každá svorkovnica je vybavená pružinovými svorkami s permanentnými skrutkami. Skrutky majú hlavy na plochý skrutkovač (plochý skrutkovač 1 x 4,5mm)
 - okrem toho je každá skrutka vybavená drážkou pre skrutkovač, ktorá zabraňuje skĺznutiu skrutkovača zo skrutky.
- Prierez vodičov
 - až 2 x 2,5 mm² na pripojovaciu svorku
- Prevádzková teplota: -5 – +40 °C
- Rozmery (VxŠxH): 73 x 73 mm
- Certifikáty: CEBEC
- Certifikácia: CE

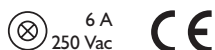


Schéma zapojenia

