

# Elektro inštalačné prvky 0-1-2 pre otočný prepínač na ovládanie motorov, farba champagne coated

157-65937

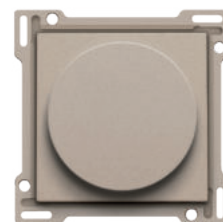
4 roky záruka

Stredový kryt s otočným prepínačom pre ovládanie motorov. Otočný prepínač umožňuje ovládanie motora s 3 rýchlosťami. Napríklad pre ovládanie ventilácie.  
Farba povrchovej úpravy: champagne coated.

## Technické údaje

Elektro inštalačné prvky 0-1-2 pre otočný prepínač na ovládanie motorov, farba champagne coated.

- Popis: Stredový kryt sa zacvakáva do otočného prepínača. Otočný prepínač sa zasunie nad riadiacu os mechanizmu.
- Materiál stredového krytu: Stredový kryt je lakovaný a vyrobený z tvrdého PC + ABS.
- Materiál záchytného prstenca: Záchytný prstenec otočného prepínača je vyrobený z PC + PBT a je farbený v hmote, tmavo šeda.
- Farba: enamelled champagne (približne NCS S 4005 - Y20R, RAL 080 70 10)
- Potlač: Stred stredového krytu je nezmazateľne zaznačený na jeho hornej strane. Otočný prepínač s indikáciou rýchlostí je potrebné umiestniť priamo oproti tejto značke. Otočný prepínač obsahuje krúžok na ktorom sú nezmazateľne zaznačené rýchlosti 0, 1 a 2 a je namontovaný nad riadiacou osou otočného prepínača.
- Demontáž: Jednoducho vytiahnite stredový kryt z mechanizmu.
- Stupeň ochrany: IP41 pro kombináciu spínača, stredového krytu a rámčeka
- Odolnosť voči nárazu: Kombinácia mechanizmu, stredového krytu a rámčeka má odolnosť voči nárazu IK06
- Rozmery stredového krytu: 45 x 45 mm (V x Š)
- Rozmery (VxŠxH): 55.8 x 55.8 x 21 mm
- Certifikácia: CE



CE