

Prístrojový spodok pre otočný prepínač pre motory s 3 rýchlosťami, 0-1-2 a 1-2-3, 20 A/250 Vac, rozperkami

170-45900

4 roky
záruka

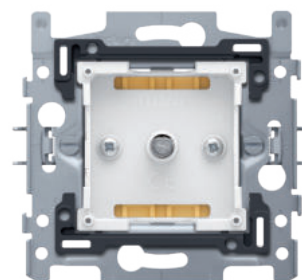
Prístrojový spodok pre otočný prepínač pre 20 A motory s 3 rýchlosťami, 0-1-2 a 1-2-3 s rozperkami. Stredový kryt a rámček vo farbe podľa vášho výberu musíte objednať samostatne. Tento výrobok je chránený minimálne jedným patentom (žiadostou o udelenie patentu). Viac informácií o patentoch nájdete na stránke www.niko.eu/innovation.

Rýchlejšia a jednoduchšia inštalácia:

- všetky pripojovacie svorky sa nachádzajú v hornej časti prístrojového spodku:
 - aby bolo možné všetky vodiče odrezať a odizolovať na rovnakú dĺžku
 - aby bol zabezpečený dostatočný voľný priestor pod mechanizmom na jednoduché uloženie káblov a umiestnenie mechanizmu do zapustenej montážnej krabice bez toho, aby ho vodiče zatlačili nahor.

Kvalita od spoločnosti Niko:

- kovový prístrojový spodok je pevne zaistený na svojom mieste, dokonca aj na nerovných stenách, neláme sa a nepodlieha praskaniu pod napätím (vzniku malých trhlin)
- pevné kovové rozperky s veľkou hĺbkou záberu (31 mm) zostávajú pri montáži zafixované a dajú sa pevne priskrutkovať, aby zásuvky mohli zostať dlhšie uchytené v stene a aby sa zabránilo deformácii mechanizmov



Technické údaje

Prístrojový spodok pre otočný prepínač pre motory s 3 rýchlosťami, 0-1-2 a 1-2-3, 20 A/250 Vac, rozperkami.

- Odolnosť voči nárazu: Kombinácia mechanizmu, stredového krytu a rámčeka má odolnosť voči nárazu IK06
- Materiál prístrojového spodku
 - Prístrojový spodok sa skladá z plastovej spojky a samotnej základne.
 - Spojka je vyrobená z polykarbonátu. Zaczakáva sa do montážneho rámu a pomocou dvoch skrutiek sa pripevní na základňu (PZ1).
 - Základňa je vyrobená z polyamidu (plnené sklenenými vláknami). Spojka má na každom zo svojich štyroch rohov kolík, ktorý zaisťuje správnu polohu stredového krytu voči spojke. Okrem toho, je spojka vybavená rozperkami na pravej aj ľavej strane. Tie držia stredový kryt na mieste.
- Montážny rám
 - 1 mm hrubý kov
 - zo všetkých strán pozinkovaný po orezaní, dokonca aj na rezných hranách
 - so 4 drážkami, 7 mm otvor pro skrutku
 - so 4 otvormi (označené symbolom skrutky) s priemerom 3 mm pre montáž na panel
- Spôsob pripevnenia
 - jednoduchá montáž do zápustnej montážnej krabice s upevňovacími plochami
 - rozperky, ktoré je možné otvoriť otočením skrutiek s kombinovanou hlavou (Pz1 alebo plochý skrutkovač 1 x 5 mm), pre montáž do zápustnej montážnej krabice s upevňovacími plochami
 - hĺbka uchytenia 31 mm
 - rozperky môžu byť zatlačené do ich východiskovej polohy

niko

- rozperky sa dajú ľahko vytlačiť pomocou skrutkovača
- Stredová vzdialenosť
 - Jednoduchá a rýchla montáž jedného alebo viacerých mechanizmov pomocou označenia (čiara kriedou, laser atď.) stredu zapusteného rámu
 - tieto prístrojové spodky sa dajú vertikálne spojiť tak, že sa vsunú jeden do druhého so stredovou vzdialenosťou 60 mm. Automaticky do seba zapadnú
 - zvislá stredová vzdialenosť 71 mm s použitím vopred vytvorených pier na spodnej strane, sklopením pier smerom dole po dĺžke 1 mm sa podpery navzájom podopierajú a je zaručená vzdialenosť medzi stredmi
 - na horizontálne spojenie prístrojových spodkov sú na spodnej strane dva predformované výstupky. Zložením týchto výstupiek smerom nadol sa spojenie zaistí
 - extra robustnosť vďaka prehnutým okrajom na vonkajšej strane základne a pokračovaniu do vnútra základne
- Okrajová hrana: Montážny rám je vybavený v hornej aj dolnej časti tmavosivou plastovou okrajovou hranou. Okraj je vyrobený z PC+ASA a k montážnemu rámu je pripravený pritavením. Rohy dvoch okrajov sú vybavené dvoma obdĺžnikovými otvormi (7,9 x 1,5 mm), pričom každý z nich obsahuje viacpolohovú západku. Štyri obdĺžnikové otvory umožňujú vďaka viacpolohovým rozperkám, že rámček bude vždy pripravený plocho ku stene dokonca aj v prípade nerovnej omietky. Funguje to v dvoch smeroch: Ak zapustená inštalačná krabica z omietky prečnieva, viacpolohové západky môžu kompenzovať nerovnosť do hodnoty 1 až 1,2 mm. Ak je zapustená inštalačná krabica zapustená do omietky príliš hlboko, západky môžu kompenzovať nedokonalosť až do hodnoty 1,8 mm. Okrajové hrany taktiež majú 4 okrúhle otvory, ktoré zaisťujú správnu polohu rámčeka voči stredovému krytu.
- Pripojenie vodičov
 - zásuvky sú vybavené pružinovými svorkami s permanentnými skrutkami. Tieto skrutky majú kombinované skrutkové hlavy (Pz2 alebo plochý skrutkovač 1 x 5,5 mm)
 - okrem toho je každá skrutka vybavená drážkou pre skrutkovač, ktorá zabraňuje sklúznutiu skrutkovača zo skrutky.
- Dĺžka odblankovania
 - 8 mm dĺžka odblankovania
 - nezmazateľne zaznačená na zadnej časti: dĺžka odblankovania a schéma zapojenia
 - nezmazateľne zaznačené na prednej časti: svorky a symbol spínača
- Prevádzková teplota: -5 – +40 °C
- Rozmery (VxŠxH): 71 x 73 mm
- Certifikácia: CE

