

# Analógový termostat, farba sterling coated

121-88000

4 roky záruka

Tento elektronický termostat reguluje ústredné kúrenie ako aj elektrické kúrenie a klimatizáciu. K dispozícii sú dva prevádzkové režimy: kúrenie a chladenie a 3 rôzne režimy stavu: chod (denný režim), eko (nočný režim), vypnutie (stand-by).

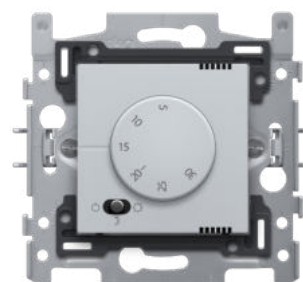
Farba povrchovej úpravy: sterling coated.

Tento výrobok je chránený minimálne jedným patentom (žiadostou o udelenie patentu). Viac informácií o patentoch nájdete na stránke [www.niko.eu/innovation](http://www.niko.eu/innovation).

## Technické údaje

Analógový termostat, farba sterling coated.

- Popis: Tento elektronický analógový termostat reguluje ústredné kúrenie ako aj elektrické kúrenie a klimatizáciu. K dispozícii sú dva prevádzkové režimy: kúrenie a chladenie a 3 rôzne režimy stavu: chod (denný režim), eko (nočný režim), vypnutie (stand-by). Termostat je určený pre zapustenú montáž do steny alebo priečky. S týmto termostatom je možné regulovať teploty v rozmedzí od +5°C až do +30°C. Môžete nastaviť minimálnu a maximálnu teplotu tak, že regulovať teplotu je možné, napríklad, len v rozsahu +15°C až +25°C.
- Potlač: Otočný prepínač má mierku, v ktorej sa znázorňuje teplota (po 5 °C). V ľavom dolnom sa nachádza 3-polohový prepínač, na ktorom je znázornené vypnutie (VYP), denné nastavenie (slnko) a nočné nastavenie (mesiac).
- Farba: enamelled sterling (približne NCS S 4000 - N, RAL 9007)
- Rozsah nastavenia: od +5 °C do +30 °C
- Presnosť: +/- 1 °C
- Hysteréza: 1 °C
- Materiál stredového krytu: Stredový kryt je lakovaný a vyrobený z tvrdého PC + ABS.
- Montážny rám
  - 1 mm hrubý kov
  - zo všetkých strán pozinkovaný po orezaní, dokonca aj na rezných hranách
  - so 4 drážkami, 7 mm otvor pro skrutku
  - so 4 otvormi (označené symbolom skrutky) s priemerom 3 mm pre montáž na panel
- Spôsob priporenia
  - pri montáži do zápusťnej montážnej krabice s upevňovacími plochami použite rozperky, ktoré je možné otvoriť otočením skrutiek na plochý skrutkovač (0,8 x 5 mm)
  - hĺbka uchytania rozperky: 31 mm
  - rozperky sa po uvoľnení vrátia úplne späť
- Pripojovacie svorky: 5 pripojovacích svoriek
- Stredová vzdialenosť
  - Jednoduchá a rýchla montáž jedného alebo viacerých mechanizmov pomocou označenia (čiara kriedou, laser atď.) stredy zapusteného rámu



**niko**

- tieto prístrojové spodky sa dajú vertikálne spojiť tak, že sa vsunú jeden do druhého so stredovou vzdialenosťou 60 mm. Automaticky do seba zapadnú
- zvislá stredová vzdialenosť 71 mm s použitím vopred vytvorených pier na spodnej strane, sklopením pier smerom dole po dĺžke 1 mm sa podpory navzájom podopierajú a je zaručená vzdialenosť medzi stredmi
- na horizontálne spojenie prístrojových spodkov sú na spodnej strane dva predformované výstupky. Zložením týchto výstupiek smerom nadol sa spojenie zaistí
- extra robustnosť vďaka prehnutým okrajom na vonkajšej strane základne a pokračovaniu do vnútra základne
- Prierez vodičov
  - $2 \times 1,5 \text{ mm}^2$  alebo  $1 \times 2,5 \text{ mm}^2$  na pripojovaciu svorku
- Okrajová hrana: Montážny rám je vybavený v hornej aj dolnej časti tmavosivou plastovou okrajovou hranou. Okraj je vyrobený z PC+ASA a k montážnemu rámu je pripravený pritavením. Rohy dvoch okrajov sú vybavené dvoma obdĺžnikovými otvormi ( $7,9 \times 1,5 \text{ mm}$ ), pričom každý z nich obsahuje viacpolohovú západku. Štyri obdĺžnikové otvory umožňujú vďaka viacpolohovým rozperkám, že rámček bude vždy pripravený plocho ku stene dokonca aj v prípade nerovnej omietky. Funguje to v dvoch smeroch: Ak zapustená inštalačná krabica z omietky prečnieva, viacpolohové západky môžu kompenzovať nerovnosť do hodnoty 1 až 1,2 mm. Ak je zapustená inštalačná krabica zapustená do omietky príliš hlboko, západky môžu kompenzovať nedokonalosť až do hodnoty 1,8 mm. Okrajové hrany taktiež majú 4 okrúhle otvory, ktoré zaisťujú správnu polohu rámčeka voči stredovému krytu.
- Stupeň ochrany: IP20
- Stupeň ochrany: IP41 pro kombináciu spínača, stredového krytu a rámčeka
- Kombinácia mechanizmu, stredového krytu a rámčeka má odolnosť voči nárazu IK06
- Teplota počas skladovania a prepravy:  $-20$  až  $+60 \text{ }^\circ\text{C}$
- Rozmery (VxŠxH): 71 x 73 mm
- Certifikácia: CE

