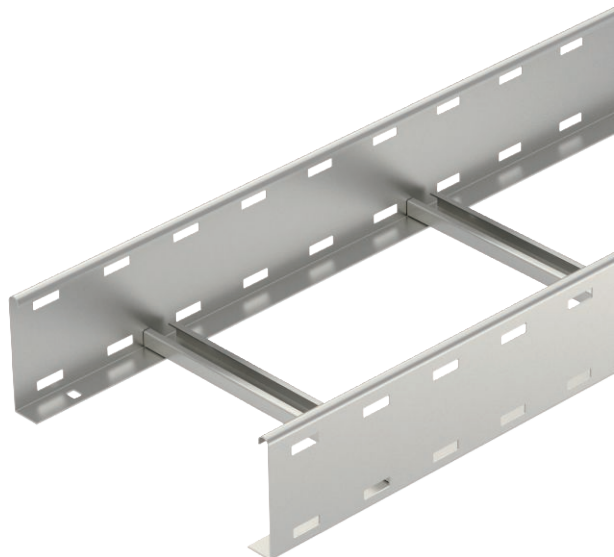


List technických údajů

Kabelový žebřík LG 110, 6 m VS

Výr. č. 6216497



Kabelový žebřík s výškou bočnice 110 mm s přínýtovaným nahoru otevřeným profilem C příčky.



A2 Nerez ocel, materiál 1.4307
2B Holé, dodatečně ošetřeno

Dodatkový text k výrobku - upozornění | Kabelový žebřík je dodáván složený.
Vhodnou třmenovou příchytku typu 2056 najdete v části Systémy stoupacích žebříků.
Další text k výrobku 1 | Magnetický útlum stínění bez víka 10 dB, s víkem 15 dB.

Kmenová data

Č. výr.	6216497
Typ	LG 115 VS6 A2
Rozměr	110x500x6000
Materiál	Nerezová ocel, materiál 1.4301
Zkratka materiálu	A2
Povrch	Holé, dodatečně ošetřeno
Povrch zkratka	2B
Nejmenší prodejní množství	6,00 m
Hmotnost	444,50 kg/100 m

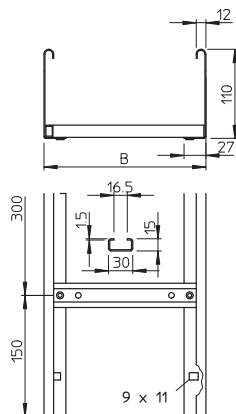
List technických údajů

Kabelový žebřík LG 110, 6 m VS

Výr. č. 6216497



Technické údaje

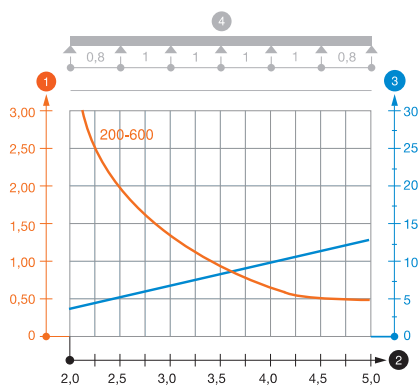


Délka	6.000,00 mm
Šířka	500,00 mm
Výška	110,00 mm
Výška bočnice	110,00 mm
Rozměr B	500,00 mm
Rozměr	110x500 mm
Tloušťka podélníku	1,50 mm
Užitečný průřez	47.500,00 mm ²
Užitečný průřez	475,00 cm ²
Vzdálenost příček	300,00 mm

Dov. zatížení:

Vzdálenost podpěr 2,0 m	3,10 kN/m
Vzdálenost podpěr 2,5 m	2,00 kN/m
Vzdálenost podpěr 3,0 m	1,30 kN/m
Vzdálenost podpěr 3,5 m	0,90 kN/m
Vzdálenost podpěr 4,0 m	0,60 kN/m
Vzdálenost podpěr 4,5 m	0,50 kN/m
Vzdálenost podpěr 5,0 m	0,45 kN/m

Dov. zatížení:



Zatěžovací diagram kabelového žebříku typu LG 110 A2

- 1 Přípustné zatížení kabelových žlabů/žebříků v kN/m bez zatížení člověkem
 - 2 Rozpětí podpěr v m
 - 3 Průhyb bočnice v mm při dovolených kN/m
 - 4 Schéma zatížení při zkušební metodě
- Křivka zatížení s šířkou kabelového žlabu/žebříku v mm
 - Křivka průhybu bočnice v závislosti na rozestupu mezi podepřením