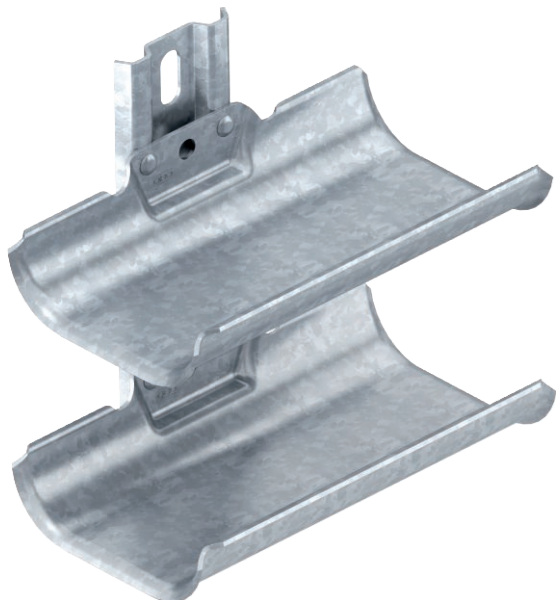


List technických údajů

Kabelová nosná opěrka, 2-nás., s upevňovací lištou

Výr. č. 6006902



Kabelové nosné opěrky pro rychlé a snadné uložení kabelů na místech, kde z prostorových důvodů nelze namontovat běžné kabelové nosné systémy. Kabelové nosné opěrky mají velkou dosedací plochu a zaoblené vnější hrany na ochranu kabelů.

CE

| | |
|-----------|--------------------------|
| St | Ocel |
| FT | Žárově zinkováno ponorem |

Dodatkový text k výrobku - upozornění | Dle normy DIN VDE 0298-300 by neměla být překročena maximální vzdálenost podepření 0,8 m.

Kmenová data

| | |
|----------------------------|--------------------------|
| Č. výr. | 6006902 |
| Typ | KTW 100 2 FT |
| Označení 2 | 2 násobná |
| Rozměr | 200x200x123 |
| Materiál | Ocel |
| Zkratka materiálu | St |
| Povrch | žárově zinkováno ponorem |
| Povrch podle DIN | DIN EN ISO 1461 |
| Povrch zkratka | FT |
| Nejmenší prodejní množství | 1,00 kus |
| Hmotnost | 111,00 kg/100 ks |

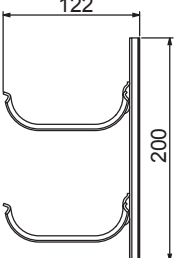
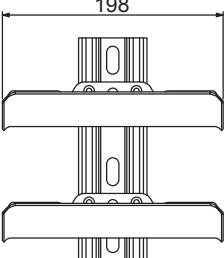
List technických údajů

Kabelová nosná opěrka, 2-nás., s upevňovací lištou

Výr. č. 6006902



Technické údaje

| | | | |
|---|---|-------------------------|-------------|
|  |  | Šířka | 122,00 mm |
| | | Výška | 200,00 mm |
| | | Rozměr L | 200,00 mm |
| | | Počet opěrek | 2,00 |
| | | Provedení | vícenásobné |
| | | Provedení spojky | bez spojky |
| | | Tloušťka plechu | 2,00 mm |
| | | F v kN na každou opěrku | 0,50 kN |
| | | F v N na každou opěrku | 500,00 N |