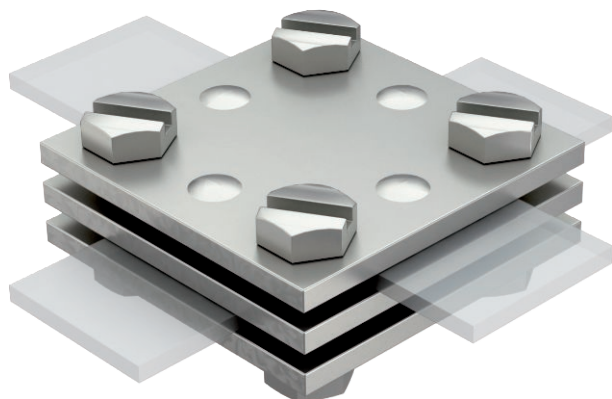


List technických údajů

Křížová svorka DIN pro ploché vodiče s vložkou

Výr. č. 5314616



- Odpovídá požadavkům dle normy IEC/EN 62305-3 (VDE 0185-305-3)
- Vhodná pro max. FL 30 × FL 30
- Bez vložky
- Sestavená s 4 šrouby s šestihlannou hlavou M8 × 25 a 4 šestihrannými maticemi M8 (F)



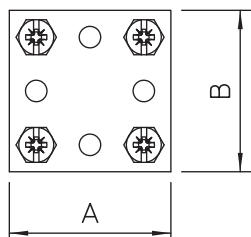
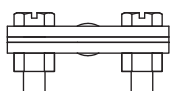
A4 Nerez, materiál 1.4571

Popis výrobku

Kmenová data

Č. výr.	5314616
Typ	256 DIN 30 V4A
Označení 1	Křížová spojka
Rozměr	30mm
Materiál	Nerezová ocel, materiál 1.4571
Zkratka materiálu	A4
Jakost	1,4571
Hmotnost	29,10 kg/100 ks

Technické údaje



Rozměr AAW	60,00 mm
Rozměr B	60,00 mm
Druh upevňovacího šroubu	Šroub se šestihlannou hlavou
Druh spojení	Křížová svorka
Odolnost vůči bleskovým proudům	H/100 kA
Vhodný pro spojení	Ploché vodiče FI 30 / FI 30
Uložení	max. FL30 mm