

# List technických údajů

## Střední a jemná ochrana pro dvoužilové systémy 24 V

Výr. č. 5098816



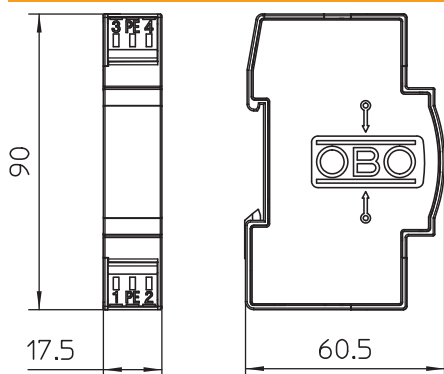
Prepětová ochrana pro použití v měřicí, řídicí a regulační technice

- Střední a jemná ochrana
- Standardní provedení pro dvoužilové systémy
- Dvojestupňový ochranný obvod
- S bezšroubovými připojovacími svorkami pro snadnou montáž
- Prostorově úsporný rozměr s modulem 17,5 mm
- S indukčním oddělením v podélné větvi

Použití: Univerzální použití na profilových lištách 35 mm ve všech běžných rozvaděčových skříních.



### Rozměry



### Kmenová data

Č. výr.	5098816
Typ	FLD 2-24
Rozměr	24V AC
Nejmenší prodejní množství	1,00 kus
Hmotnost	5,10 kg/100 ks

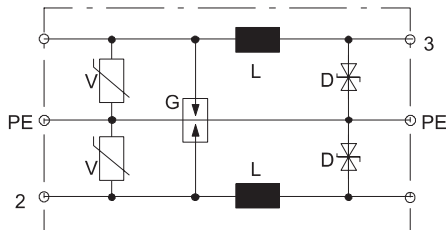
# List technických údajů

## Střední a jemná ochrana pro dvoužilové systémy 24 V



Výr. č. 5098816

### Technické údaje



Kategorie	Typ 2 + 3 / C2 + C1
SPD dle IEC 61643-21	Třída II + III / C2 + C1
Flexibilní připojovací průřez	0,14 - 2,50 mm <sup>2</sup>
Připojovací průřez laněných vodičů	0,14 - 2,50 mm <sup>2</sup>
Připojovací průřez, plný vodič	0,14 - 2,50 mm <sup>2</sup>
Počet pólů	2,00
Vložený útlum	3dB @ 150 kHz dB
Uzemnění prostřednictvím:	Svorka
Provedení zkoušené pro prostředí s nebezpečím výbuchu	<input type="checkbox"/>
Kontakt dálkové signalizace	<input type="checkbox"/>
Celkový svodový proud (8/20)	1 kA
Nejvyšší trvalé napětí AC	19,00 V
Nejvyšší trvalé napětí DC	28,00 V
Izolační odpor	> 10 MΩ
Jmenovitý impulzní svodový proud (8/20 μs)	0,50 kA
Kapacita (žila-žila)	<10 nF
Kapacita (žila-zem)	<10 nF
LPZ	1→3
Jmenovitý zatěžovací proud	1,00 A
Jmenovitý zatěžovací proud AC	0,70 A
Jmenovitý zatěžovací proud DC	1,00 A
Způsob montáže	Profilová lišta 35 mm
Norma pro zkoušení	IEC 61643-21
Připojení stínění	ne
Stupeň krytí	IP20
Ochranná úroveň žila - žila	<120 V
Ochranná úroveň žila - zem	<60 V
Sériová indukčnost jednotlivých žil	120 μH ± 10 %
Zástrčkový systém	Svorka
Odolnost proti rázovému proudu žila - žila	C1: 1 kV / 0,5 kA (8/20μs)
Odolnost proti rázovému proudu žila - zem	C1: 1 kV / 0,5 kA (8/20μs)
Teplotní rozsah	-40+80 °C
Rozteč TE (17,5 mm)	1
Schválení	UL