

Zdroj řady LEDtube EM/mains T8 s technologií MasterConnect



MasterConnect LEDtube IA 1500mm UO 25W840 T8

Představujeme MasterConnect LEDtube – chytré LED světelné zdroje T8 určené k modernizaci, které vám umožní snadno a bez problémů přejít na propojené osvětlení. Po jednoduché instalaci intuitivní aplikace lze osvětlení LED trubicemi MasterConnect naprogramovat tak, aby maximalizovalo úsporu energie a současně fungovalo bezdrátově a automaticky, což je praktické a pohodlné. Kromě toho je lze také rozšířit a modernizovat. Když budete chtít využít další výhody, jako je dálkové ovládání nebo ovládací panel, aktuálně nainstalované světelné zdroje si jednoduše ponecháte a přidáte bránu umožňující využívat všechny výhody cloudového systému. Pokud chcete svá řešení osvětlení posunout na vyšší úroveň, lepší způsob nenajdete.

Údaje o produktu

| Obecné informace | | Světelné technické | |
|------------------------|---------------------------------|---|--------------------|
| Patice krytky | G13 [Medium Bi-Pin Fluorescent] | Kód barvy | 840 [CCT of 4000K] |
| Nominální životnost | 60 000 h | Vyzařovací úhel (jmen.) | 160 stupňů |
| Cyklus zapnutí | 200 000 | Světelný tok | 3 700 lm |
| Lighting Technology | LED | Barevné konstrukce | Studená bílá (CW) |
| Referenční měření toku | Sphere | Měrný výkon (jmen.) (nom.) | 148 lm/W |
| | | Jmenovitá náhradní teplota chromatičnosti | 4000 K |
| | | Konzistence barev | <6 |

Zdroj řady LEDtube EM/mains T8 s technologií MasterConnect

| | |
|--|------|
| Index podání barev (CRI) | 83 |
| Světelný tok na konci jmenovité životnosti (jmen.) | 70 % |
| Hodnota blikání (PstLM) | 1 |
| Hodnota stroboskopického efektu (SVM) | 0,9 |
| Photobiological safety according to EN 62471 | RGO |

Provozní a elektrické

| | |
|---|-------------|
| Frekvence sítě | 50 to 60 Hz |
| Vstupní frekvence | 50 až 60 Hz |
| Spotřeba energie | 25 W |
| Proud zdroje (max.) | 117 mA |
| Proud zdroje (min.) | 108 mA |
| Doba spuštění (jmen.) | 0,5 s |
| Doba zahřívání do 60 % světla | 0,5 s |
| Účinnost (zlomek) | 0,9 |
| Napětí (jmen.) | 220-240 V |
| LED alternative to fluorescent lamp power | 58 W |
| Náběhový proud v síti | 9 |
| Max. počet svítidel u MCB typu B 10 A – síť | 73 |
| Max. počet svítidel u MCB typu B 10 A – EM předřadník bez kompenzačního kondenzátoru. | 73 |
| Max. počet svítidel u MCB typu B 10 A – EM předřadník s kompenzačním kondenzátorem. | 15 |
| Max. počet svítidel u MCB typu B 16 A – síť | 116 |
| Max. počet svítidel u MCB typu B 16 A – EM předřadník bez kompenzačního kondenzátoru. | 116 |
| Max. počet svítidel u MCB typu B 16 A – EM předřadník s kompenzačním kondenzátorem. | 24 |
| Kompatibilita předřadníku | EM/Síť |

Teplota okolí

| | |
|---------------------------|-----------------|
| Rozsah okolních teplot | -20 °C až 45 °C |
| Maximální teplota (jmen.) | 65 °C |

Řízení a stmívání

| | |
|-------------|------------------------------|
| Stmívatelné | Bezdrátové ovládání stmívání |
|-------------|------------------------------|

Mechanické a materiály

| | |
|---------------|----------|
| Délka výrobku | 1 500 mm |
| Tvar žárovky | T8 |

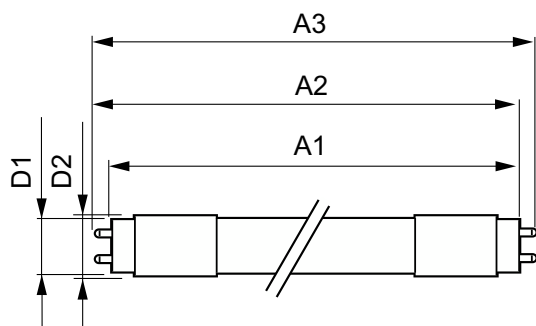
Certifikace a použití

| | |
|--|---|
| Třída energetické účinnosti | D |
| Výrobek šetřící energii | Ano |
| Certifikační značky | Splňuje požadavky směrnice RoHS Certifikát KEMA Keur |
| Spotřeba energie kWh/1000 h | 25 kWh |
| Registrační číslo databáze EPREL | 406202 |
| Značka CE | Ano |
| Splňuje požadavky evropské směrnice RoHS | Ano |

Označení a balení

| | |
|----------------------------------|---|
| Objednací název produktu | MC LEDtube IA 1500mm UO 25W840 T8 |
| Celý název výrobku | MasterConnect LEDtube IA 1500mm UO 25W840 T8 |
| Full EOC | 871869966976800 |
| Objednací kód | 66976800 |
| Číslo materiálu (12NC) | 929002210802 |
| Číslování SAP – počet v balení | 1 |
| Celková hmotnost (kus) | 0,450 kg |
| EAN/UPC – výrobek/pouzdro | 8718699669768 |
| Číslování SAP – balení v krabici | 10 |
| Pouzdro – EAN/UPC | 8718699669775 |

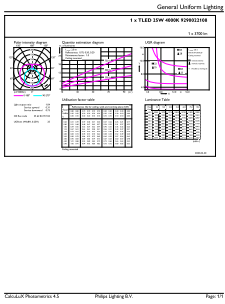
Rozměrové výkresy



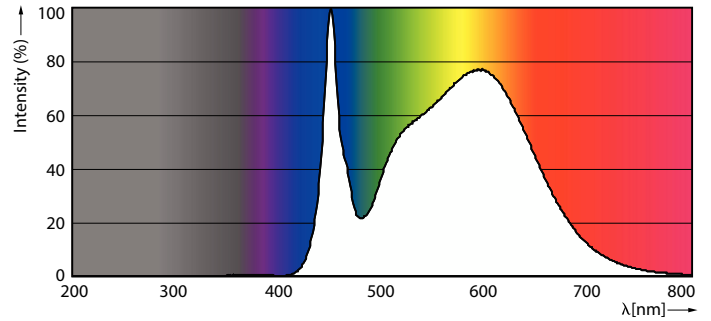
| Product | D1 | D2 | A1 | A2 | A3 |
|--------------------------------------|---------|-------|------------|------------|------------|
| MC LEDtube IA 1500mm UO 25W840 T8 | 25,8 mm | 28 mm | 1 498,7 mm | 1 505,8 mm | 1 512,9 mm |

Zdroj řady LEDtube EM/mains T8 s technologií MasterConnect

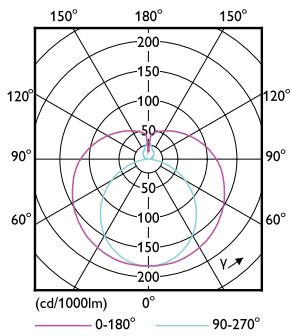
Fotometrické údaje



General uniform lighting - MC LEDtube IA 1500mm UO 25W840 T8

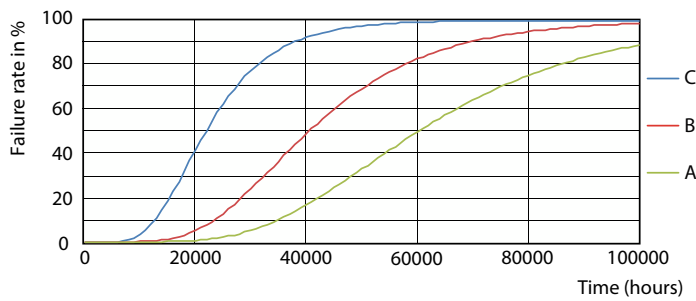


Spectral Power Distribution Colour - MC LEDtube IA 1500mm UO 25W840 T8

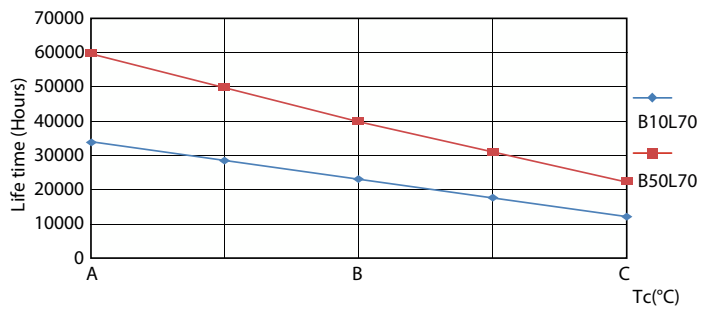


Light Distribution Diagram - MC LEDtube IA 1500mm UO 25W840 T8

Životnost



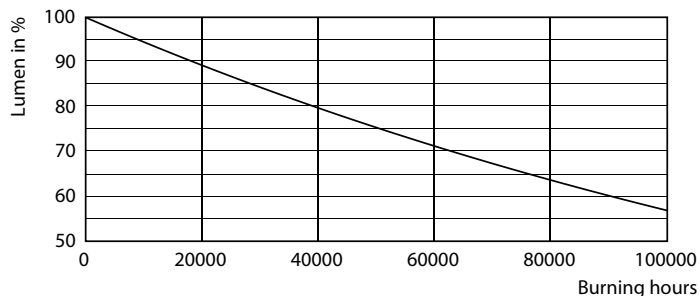
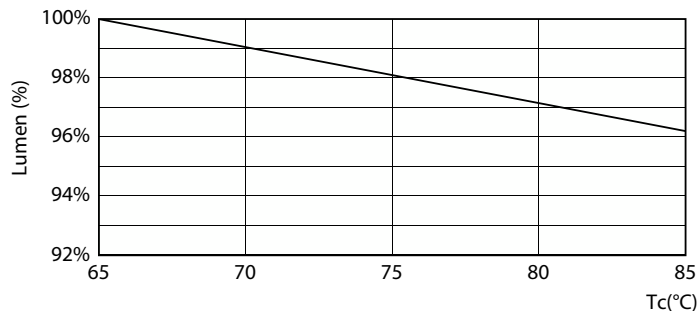
FailureRate



LifetimeVsTc

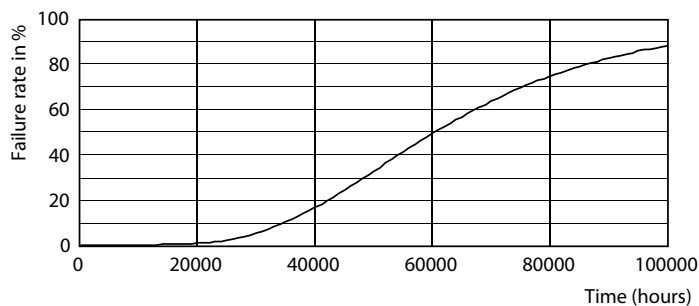
Zdroj řady LEDtube EM/mains T8 s technologií MasterConnect

Životnost



Lumen Maintenance Diagram - MC LEDtube IA 1500mm UO 25W840 T8

Lumen Maintenance Diagram - MC LEDtube IA 1500mm UO 25W840 T8



Life Expectancy Diagram

