

Zdroj řady LEDtube EM/mains T8 s technologií MasterConnect



MasterConnect LEDtube IA 1200mm UO 16W865 T8

Představujeme MasterConnect LEDtube – chytré LED světelné zdroje T8 určené k modernizaci, které vám umožní snadno a bez problémů přejít na propojené osvětlení. Po jednoduché instalaci intuitivní aplikace lze osvětlení LED trubicemi MasterConnect naprogramovat tak, aby maximalizovalo úsporu energie a současně fungovalo bezdrátově a automaticky, což je praktické a pohodlné. Kromě toho je lze také rozšířit a modernizovat. Když budete chtít využít další výhody, jako je dálkové ovládání nebo ovládací panel, aktuálně nainstalované světelné zdroje si jednoduše ponecháte a přidáte bránu umožňující využívat všechny výhody cloudového systému. Pokud chcete svá řešení osvětlení posunout na vyšší úroveň, lepší způsob nenajdete.

Údaje o produktu

Obecné informace		Světelné technické	
Patice krytky	G13 [Medium Bi-Pin Fluorescent]	Kód barvy	865 [CCT of 6500K]
Nominální životnost	60 000 h	Vyzařovací úhel (jmen.)	160 stupňů
Cyklus zapnutí	200 000	Světelný tok	2 500 lm
Lighting Technology	LED	Měrný výkon (jmen.) (nom.)	156 lm/W
Referenční měření toku	Sphere	Barevné konstrukce	Studené denní světlo
		Jmenovitá náhradní teplota chromatičnosti	6500 K
		Konzistence barev	<6

Zdroj řady LEDtube EM/mains T8 s technologií MasterConnect

Index podání barev (CRI)	83
Světelný tok na konci jmenovité životnosti (jmen.)	70 %
Hodnota blikání (PstLM)	1
Hodnota stroboskopického efektu (SVM)	0,9
Photobiological safety according to EN 62471	RG0

Provozní a elektrické

Frekvence sítě	50 to 60 Hz
Vstupní frekvence	50 až 60 Hz
Spotřeba energie	16 W
Proud zdroje (max.)	76 mA
Proud zdroje (min.)	69 mA
Doba spuštění (jmen.)	0,5 s
Doba zahřívání do 60 % světla	0,5 s
Účinnost (zlomek)	0,9
Napětí (jmen.)	220-240 V
LED alternative to fluorescent lamp power	36 W
Náběhový proud v síti	6,8
Max. počet svítidel u MCB typu B 10 A – síť	108
Max. počet svítidel u MCB typu B 10 A – EM předřadník bez kompenzačního kondenzátoru.	108
Max. počet svítidel u MCB typu B 10 A – EM předřadník s kompenzačním kondenzátorem.	22
Max. počet svítidel u MCB typu B 16 A – síť	173
Max. počet svítidel u MCB typu B 16 A – EM předřadník bez kompenzačního kondenzátoru.	173
Max. počet svítidel u MCB typu B 16 A – EM předřadník s kompenzačním kondenzátorem.	35
Kompatibilita předřadníku	EM/Síť

Teplota okolí

Rozsah okolních teplot	-20 °C až 45 °C
Maximální teplota (jmen.)	50 °C

Řízení a stmívání

Stmívatelné	Bezdrátové ovládání stmívání
-------------	------------------------------

Mechanické a materiály

Délka výrobku	1 200 mm
Tvar žárovky	T8

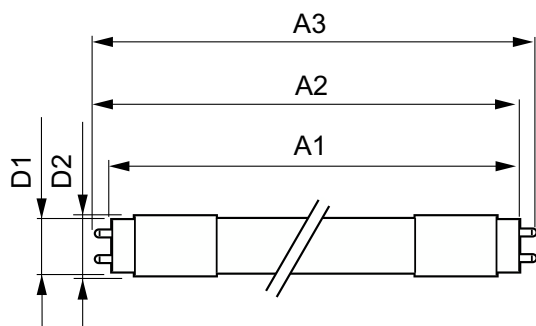
Certifikace a použití

Třída energetické účinnosti	D
Výrobek šetřící energii	Ano
Certifikační značky	Splňuje požadavky směrnice RoHS Certifikát KEMA Keur
Spotřeba energie kWh/1000 h	16 kWh
Registrační číslo databáze EPREL	406201
Značka CE	Ano
Splňuje požadavky evropské směrnice RoHS	Ano

Označení a balení

Objednací název produktu	MC LEDtube IA 1200mm UO 16W865 T8
Celý název výrobku	MasterConnect LEDtube IA 1200mm UO 16W865 T8
Full EOC	871869966972000
Objednací kód	66972000
Číslo materiálu (12NC)	929002210502
Číslování SAP – počet v balení	1
Celková hmotnost (kus)	0,230 kg
EAN/UPC – výrobek/pouzdro	8718699669720
Číslování SAP – balení v krabici	10
Pouzdro – EAN/UPC	8718699669737

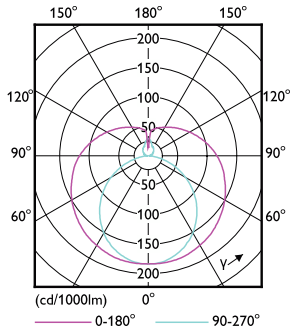
Rozměrové výkresy



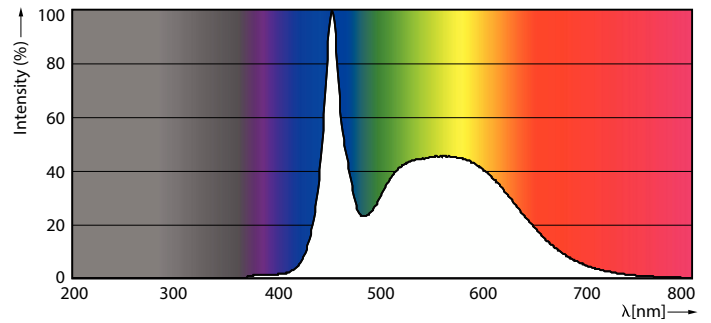
Product	D1	D2	A1	A2	A3
MC LEDtube IA 1200mm UO 16W865 T8	25,8 mm	28 mm	1 198,2 mm	1 205,3 mm	1 212,4 mm

Zdroj řady LEDtube EM/mains T8 s technologií MasterConnect

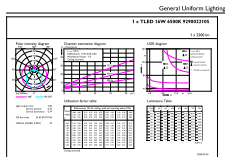
Fotometrické údaje



Light Distribution Diagram - MC LEDtube IA 1200mm UO 16W865 T8



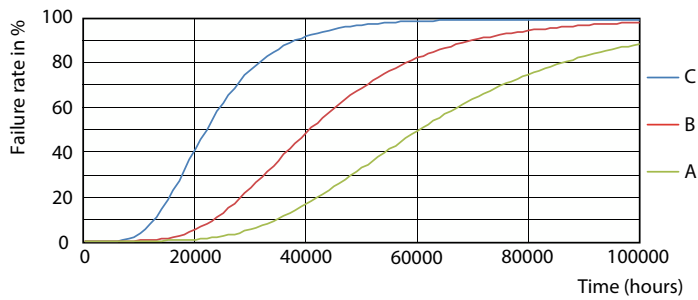
Spectral Power Distribution Colour - MC LEDtube IA 1200mm UO 16W865 T8



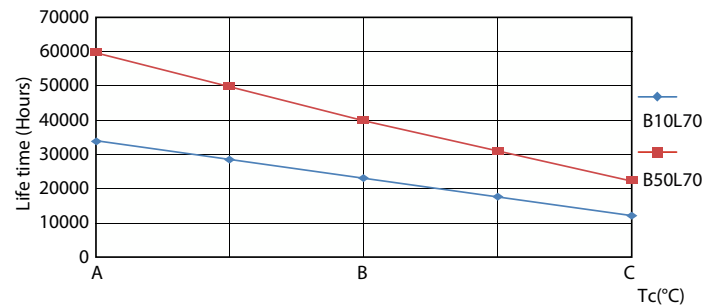
General uniform lighting - MC LEDtube IA 1200mm UO 16W865 T8

General uniform lighting - MC LEDtube IA 1200mm UO 16W865 T8

Životnost



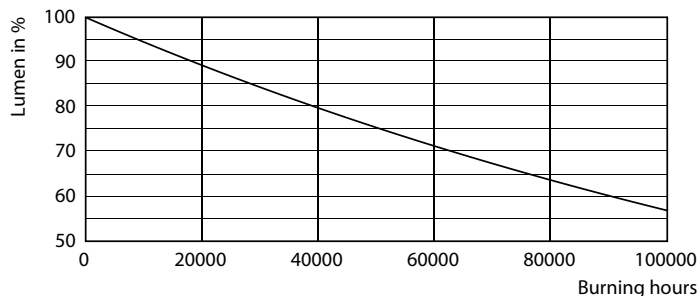
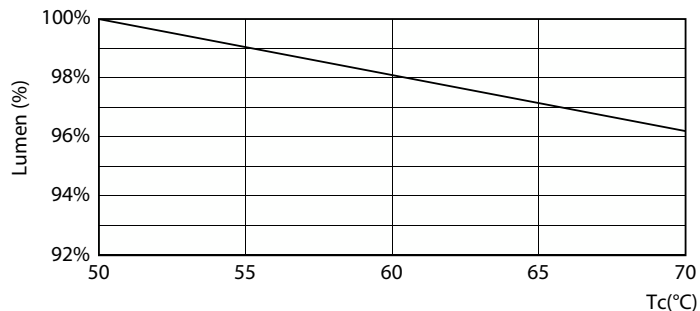
FailureRate



LifetimeVsTc

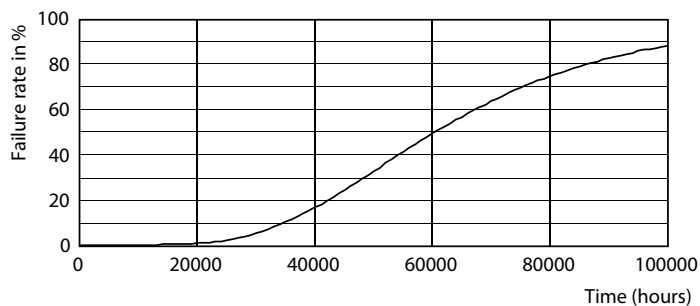
Zdroj řady LEDtube EM/mains T8 s technologií MasterConnect

Životnost



Lumen Maintenance Diagram - MC LEDtube IA 1200mm UO 16W865 T8

Lumen Maintenance Diagram - MC LEDtube IA 1200mm UO 16W865 T8



Life Expectancy Diagram

