



# CorePro LEDtube InstantFit HF T5



## CorePro LEDtube HF 1500mm HE 20.5W 865T5

CorePro LEDtube InstantFit HF T5 je rychlý a snadný způsob výměny zářivek T5 s rychlou návratností investic. Tento produkt je navržen s přední kompatibilitou s předřadníky a je ideální pro vaše každodenní osvětlení. Díky jednoduché instalaci plug-and-play okamžitě zlepšuje energetickou účinnost a vydrží déle než konvenční T5.

### Údaje o produktu

Obecné informace	
Patice krytky	G5
Nominální životnost	50 000 h
Cyklus zapnutí	50 000
Lighting Technology	LED
Referenční měření toku	Sphere

Světelně technické	
Kód barvy	865 [CCT of 6500K]
Vyzařovací úhel (jmen.)	200 stupňů
Světelný tok	3 000 lm
Měrný výkon (jmen.) (nom.)	146 lm/W
Barevné konstrukce	Studené denní světlo
Jmenovitá náhradní teplota chromatičnosti	6500 K
Konzistence barev	<6
Index podání barev (CRI)	80
Světelný tok na konci jmenovité životnosti (jmen.)	70 %
Photobiological safety according to EN 62471	RG0

Provozní a elektrické	
Vstupní frekvence	30 K až 100 K Hz
Spotřeba energie	20,5 W
Proud zdroje (max.)	350 mA
Proud zdroje (min.)	150 mA
Doba spuštění (jmen.)	0,5 s
Doba zahřívání do 60 % světla	0,5 s
Účinnost (zlomek)	0,9
Napětí (jmen.)	80-130 V
LED alternative to fluorescent lamp power	35 W
Náběhový proud v síti	-
Max. počet svítidel u MCB typu B 10 A – síť	-
Max. počet svítidel u MCB typu B 10 A – EM předřadník bez kompenzačního kondenzátoru.	-
Max. počet svítidel u MCB typu B 10 A – EM předřadník s kompenzačním kondenzátorem.	-
Max. počet svítidel u MCB typu B 16 A – síť	-
Max. počet svítidel u MCB typu B 16 A – EM předřadník bez kompenzačního kondenzátoru.	-

# CorePro LEDtube InstantFit HF T5

Max. počet svítidel u MCB typu B 16 A – EM předřadník s kompenzačním kondenzátorem.	-
Kompatibilita předřadníku	HF

## Teplota okolí

Rozsah okolních teplot	-20 až +45 °C
Maximální teplota (jmen.)	45 °C

## Řízení a stmívání

Stmívatelné	Ne
-------------	----

## Mechanické a materiály

Povrchová úprava žárovky	Matná
Materiál žárovky	Sklo
Délka výrobku	1 500 mm
Tvar žárovky	T5

## Certifikace a použití

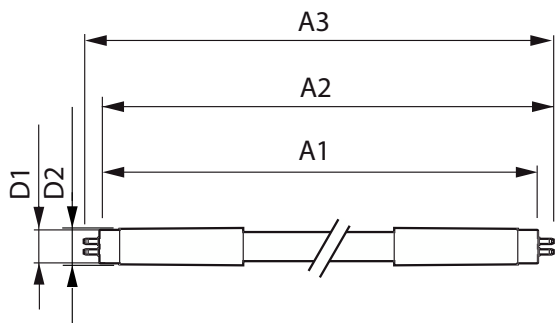
Třída energetické účinnosti	D
Výrobek šetřící energii	Ano
Certifikační značky	Splňuje požadavky směrnice RoHS Certifikát KEMA Keur

Spotřeba energie kWh/1000 h	21 kWh
Registrační číslo databáze EPREL	1880105
Značka CE	Ano
Splňuje požadavky evropské směrnice RoHS	Ano

## Označení a balení

Objednací název produktu	CorePro LEDtube HF 1500mm HE 20.5W 865T5
Celý název výrobku	CorePro LEDtube HF 1500mm HE 20.5W 865T5
Full EOC	872016929556800
Objednací kód	29556800
Číslo materiálu (12NC)	929003774902
Číslování SAP – počet v balení	1
Celková hmotnost (kus)	0,196 kg
EAN/UPC – výrobek/pouzdro	8720169295568
Číslování SAP – balení v krabici	10
Pouzdro – EAN/UPC	8720169295575

## Rozměrové výkresy

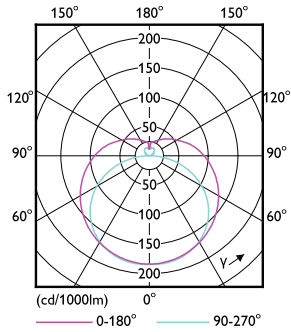


## Product

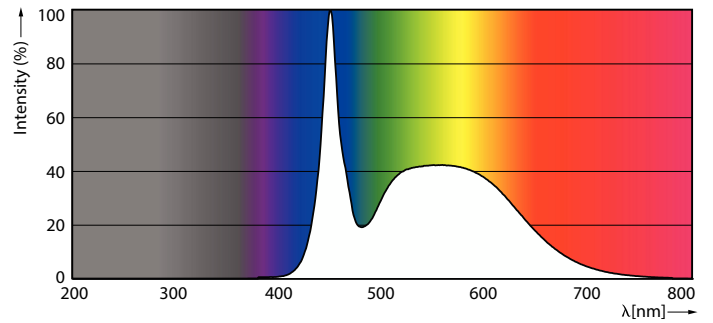
CorePro LEDtube HF 1500mm HE 20.5W 865T5

# CorePro LEDtube InstantFit HF T5

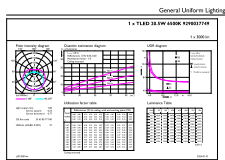
## Fotometrické údaje



Light Distribution Diagram - CorePro LEDtube HF 1500mm HE 20.5W 865T5

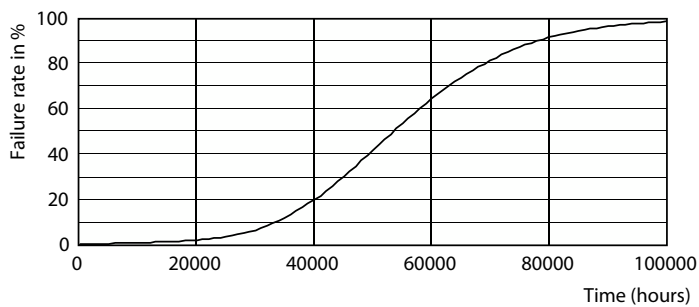


Spectral Power Distribution Colour - CorePro LEDtube HF 1500mm HE 20.5W 865T5

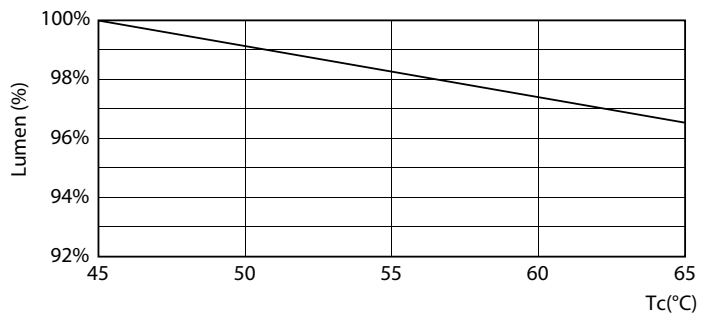


General uniform lighting - CorePro LEDtube HF 1500mm HE 20.5W 865T5

## Životnosť



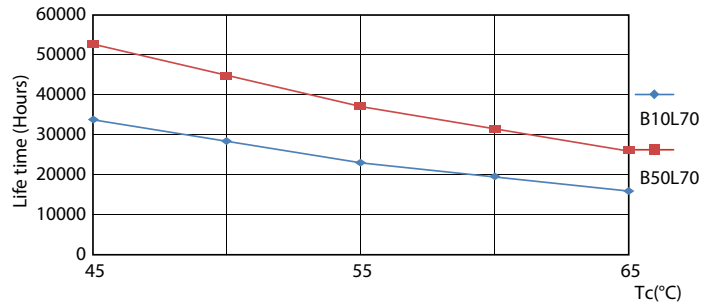
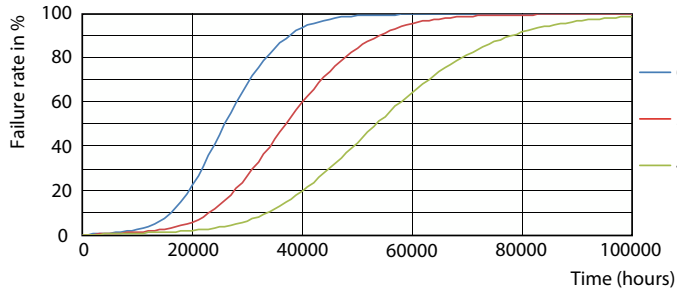
Life Expectancy Diagram



Lumen Maintenance Diagram - CorePro LEDtube HF 1500mm HE 20.5W 865T5

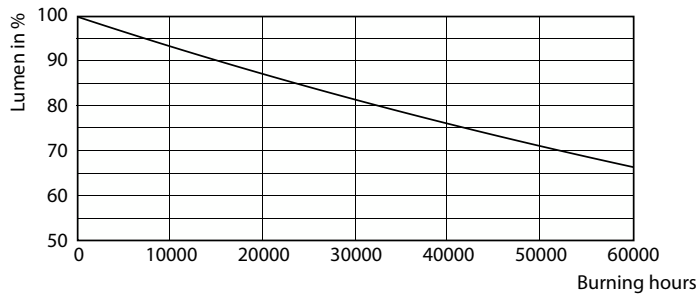
# CorePro LEDtube InstantFit HF T5

## Životnost



FailureRate

LifetimeVsTc



Lumen Maintenance Diagram - CorePro LEDtube HF 1500mm HE 20.5W 865T5

