



CorePro LED PLL



CorePro LED Urban PLL Mains 18W 830

Řada Philips CorePro LED PLL je ideálním řešením pro modernizaci svítidel typu downlight v širokém rozsahu aplikací celkového osvětlení. Integruje světelné zdroje LED do provedení odpovídajícího tradičním zářivkám a nabízí značné úspory energie po celou dobu životnosti, která je oproti zářivkovým alternativám dvojnásobná.

Údaje o produktu

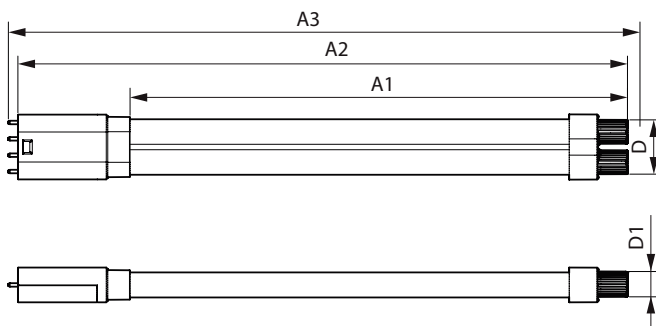
Obecné informace		Spotřeba energie	
Patice krytky	ZG11	Spotřeba energie	18 W
Nominální životnost	30 000 h	Proud zdroje (jmen.)	100 mA
Cyklus zapnutí	200 000	Doba spuštění (jmen.)	0,5 s
Lighting Technology	LED	Doba zahřívání do 60 % světla	0,5 s
Referenční měření toku	Sphere	Účinnost (zlomek)	0,9
Světelně technické		Napětí (jmen.)	220-240 V
Kód barvy	830 [CCT of 3000K]	LED alternative to fluorescent lamp power	36 W
Vyzařovací úhel (jmen.)	360 stupňů	Náběhový proud v síti	4,3
Světelný tok	2 100 lm	Max. počet svítidel u MCB typu B 10 A – síť	100
Měrný výkon (jmen.) (nom.)	116 lm/W	Max. počet svítidel u MCB typu B 10 A – EM předřadník bez kompenzačního kondenzátoru.	-
Barevné konstrukce	Bílá (WH)	Max. počet svítidel u MCB typu B 10 A – EM předřadník s kompenzačním kondenzátorem.	-
Jmenovitá náhradní teplota chromatičnosti	3000 K	Max. počet svítidel u MCB typu B 16 A – síť	160
Konzistence barev	<6	Max. počet svítidel u MCB typu B 16 A – EM předřadník bez kompenzačního kondenzátoru.	-
Index podání barev (CRI)	80	Max. počet svítidel u MCB typu B 16 A – EM předřadník s kompenzačním kondenzátorem.	-
Světelný tok na konci jmenovité životnosti (jmen.)	70 %	Kompatibilita předřadníku	Síťové napájení
Hodnota blikání (PstLM)	1	Teplota okolí	
Hodnota stroboskopického efektu (SVM)	0,4	Rozsah okolních teplot	-30 až +45 °C
Photobiological safety according to EN 62471	RG0		
Provozní a elektrické			
Vstupní frekvence	50 až 60 Hz		

CorePro LED PLL

Maximální teplota (jmen.)	55 °C
Řízení a stmívání	
Stmívatelné	Ne
Mechanické a materiály	
Povrchová úprava žárovky	Číré
Materiál žárovky	Plast
Délka výrobku	400 mm
Tvar žárovky	PL-L
Certifikace a použití	
Třída energetické účinnosti	E
Výrobek šetřící energii	Ano
Certifikační značky	Splňuje požadavky směrnice RoHS Značka CE Certifikát KEMA Keur
Spotřeba energie kWh/1000 h	18 kWh
Registrační číslo databáze EPREL	1826744

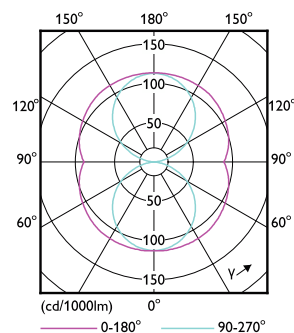
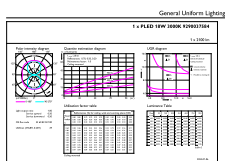
Značka CE	Ano
Splňuje požadavky evropské směrnice RoHS	Ano
Označení a balení	
Objednací název produktu	CorePro LED Urban PLL Mains 18W 830
Celý název výrobku	CorePro LED Urban PLL Mains 18W 830
Full EOC	872016928720400
Objednací kód	28720400
Číslo materiálu (12NC)	929003758402
Číslování SAP – počet v balení	1
Celková hmotnost (kus)	0,150 kg
EAN/UPC – výrobek/pouzdro	8720169287204
Číslování SAP – balení v krabici	10
Pouzdro – EAN/UPC	8720169287211

Rozměrové výkresy



Product	D1	D	A1	A2	A3
CorePro LED Urban PLL Mains 18W 830	17 mm	37 mm	335 mm	410 mm	416 mm

Fotometrické údaje

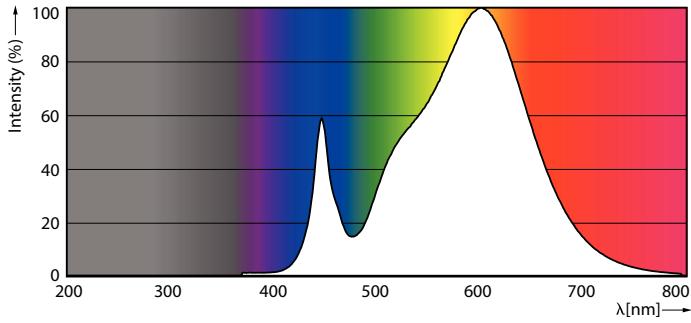


General uniform lighting - CorePro LED Urban PLL Mains 18W 830

Light Distribution Diagram - CorePro LED Urban PLL Mains 18W 830

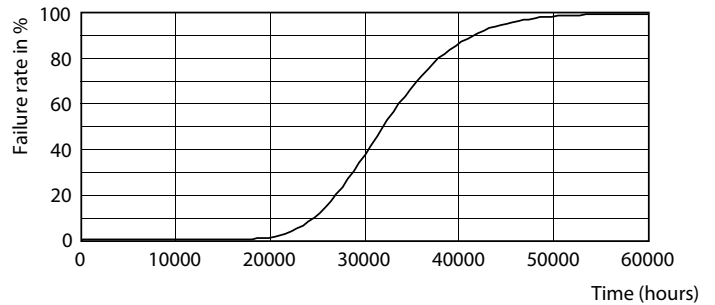
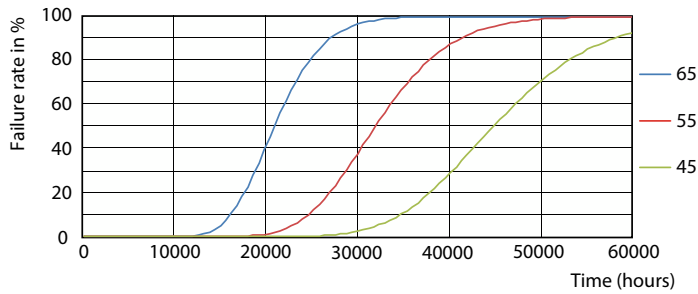
CorePro LED PLL

Fotometrické údaje



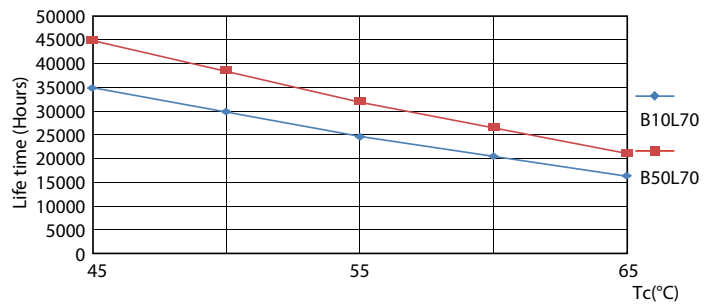
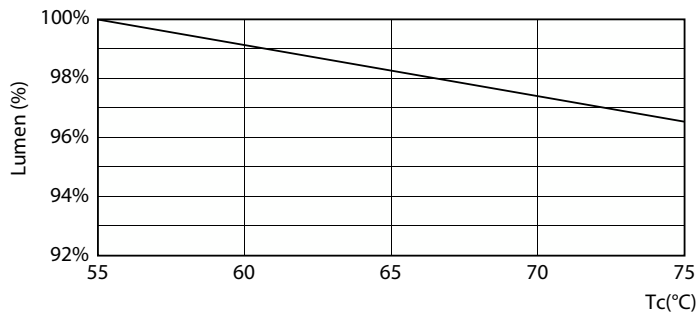
Spectral Power Distribution Colour - CorePro LED Urban PLL Mains 18W 830

Životnosť



FailureRate

Life Expectancy Diagram

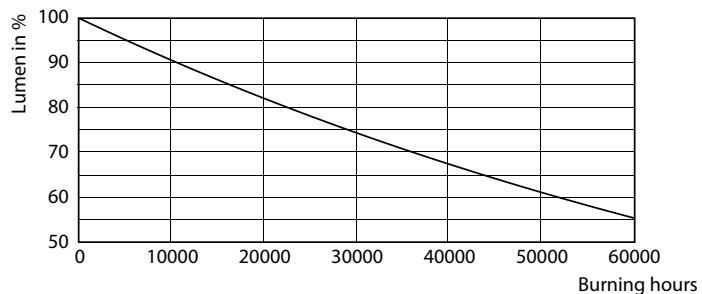


Lumen Maintenance Diagram - CorePro LED Urban PLL Mains 18W 830

LifetimeVsTc

CorePro LED PLL

Životnost



Lumen Maintenance Diagram - CorePro LED Urban PLL Mains 18W 830

